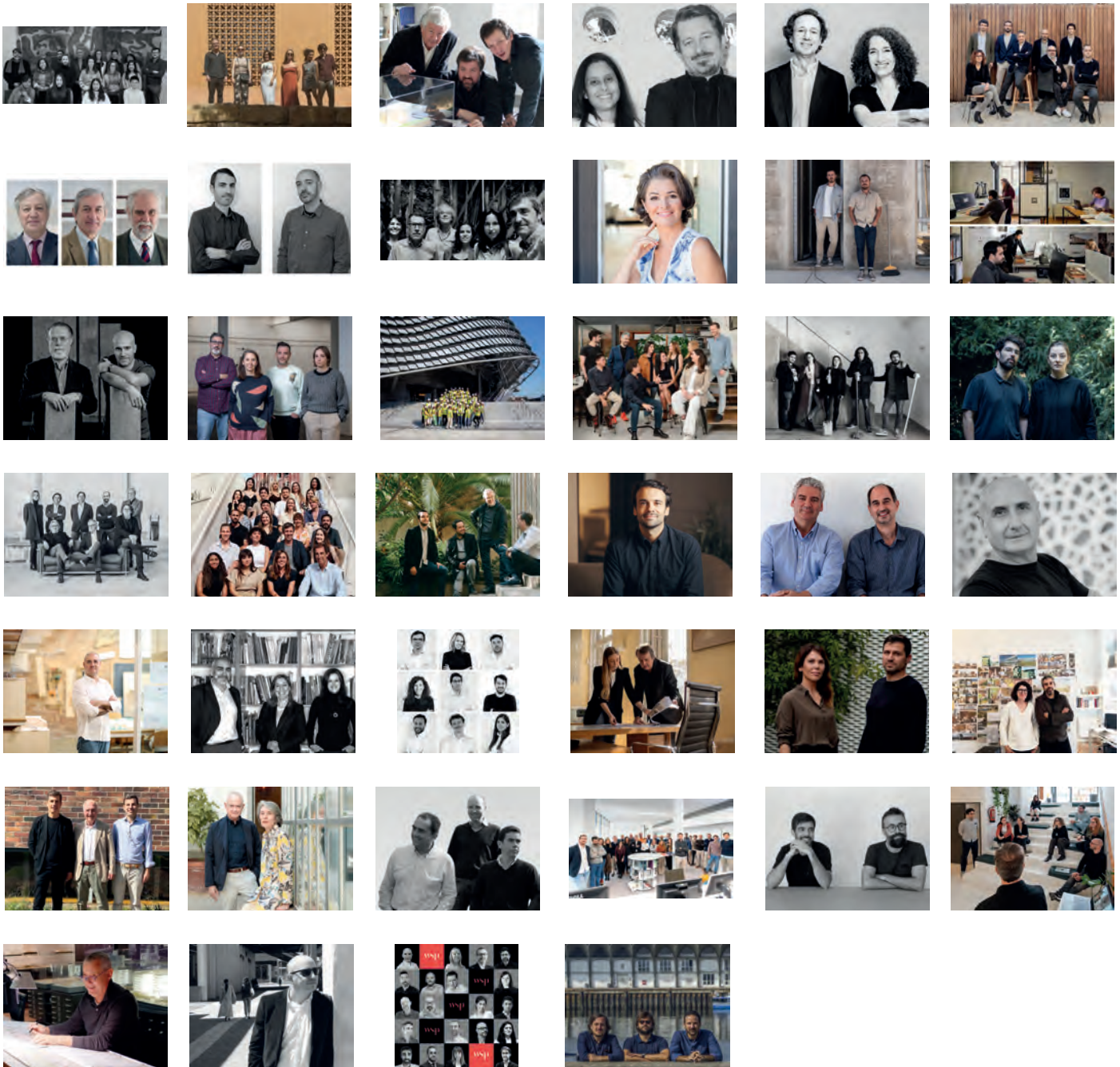




**ARQUITECTURA**PLUS  
núm.31 / 20E / 2025

# TOP ESTUDIOS LÍDERES DE ARQUITECTURA ESPAÑA Y PORTUGAL





**DESSO &  
Patricia  
Urquiola**

La nueva colección de moqueta en losetas DESSO y Patricia Urquiola, con una rica textura y enorme imaginación, aúna la calidad táctil de los textiles con el atractivo visual de los patrones gráficos.

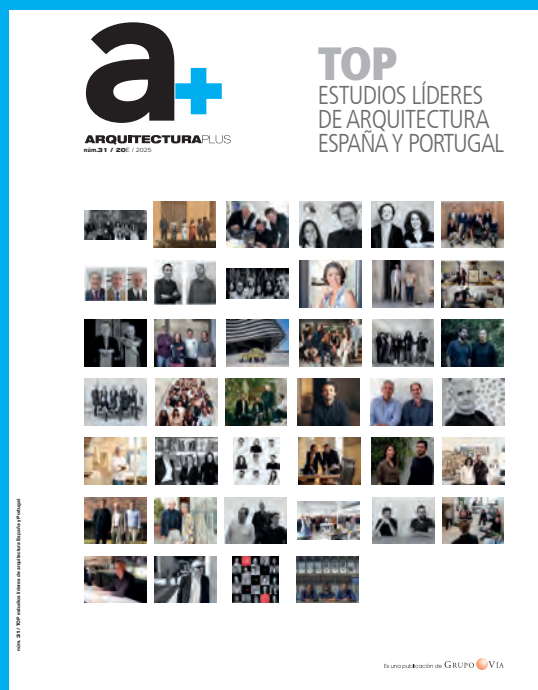
**100%** reciclable, y con una huella de carbono circular impresionantemente baja de 1,03 kg CO/m<sup>2</sup>.

[www.tarkett.es](http://www.tarkett.es)

DESCUBRA MÁS:

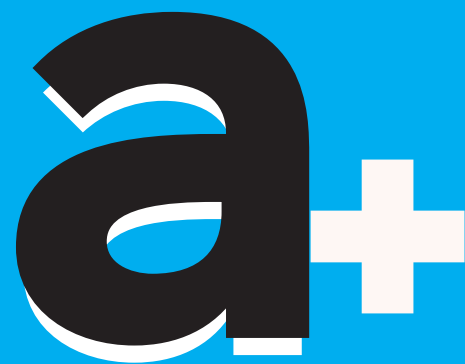


 **Tarkett**



## TOP ESTUDIOS LÍDERES DE ARQUITECTURA

04. AH ASOCIADOS
06. A-LAB
08. ARQUITECTOS AYALA
10. AYBAR.MATEOS.ARQUITECTOS
12. B720 FERMÍN VÁZQUEZ ARQUITECTOS
14. BATLLEIROIG
16. B/SV (BERNAR / SAINZ DE VICUÑA ARQUITECTOS)
18. CASA SOLO
20. COOPERATIVA ARQUITECTURA
22. CORE ARCHITECTS & INTERIORS
24. CORPO
26. CREA
28. DÍAZ Y DÍAZ ARQUITECTOS
30. ELII
32. ERRE
33. ESTUDIO B76
34. FLORET ARQUITETURA
36. FMVS
37. GCA ARCHITECTS
38. GRAS REYNÉS ARQUITECTOS
39. JAAS
40. JAIME SALVÁ ARQUITECTURA & INTERIORISMO
41. LUIS VIDAL + ARQUITECTOS
42. MARIO MARTINS - ATELIER DE ARQUITETURA
43. MIAS ARCHITECTS
44. NAOS 04 ARQUITECTOS
45. NOARQ
46. OCTAVIO MESTRE ARQUITECTOS ASOCIADOS
47. ODS
48. OLAESTUDIO
49. OLALQUIAGA ARQUITECTOS
50. PAREDES PEDROSA ARQUITECTOS
51. PITÁGORA GROUP
52. PLANHO
53. SPACEWORKERS
54. STUDIO BANANA
55. SUA KAY ARQUITECTOS
56. SV60 ARQUITECTOS
57. WSP
58. ZOOCO



**ARQUITECTURA PLUS**

n.º 31 / 20E / 2025

GRUPO  VÍA

EDITOR  
Silvia Puig

SOCIO-DIRECTOR GENERAL  
Edilberto Serrano

DIRECTOR DE ARQUITECTURA PLUS  
Jose G. Osorio

COORDINACIÓN Y TRADUCCIÓN PORTUGAL  
Laila Pecheny

EDICIÓN Y CORRECCIÓN  
Guillermo Jarque

BARCELONA  
Calle del Figueras, 43, Esc 2 3<sup>o</sup> 1ª  
08880-Cubelles (Barcelona)  
Tel.: 93 895 79 22  
E-mail: [info@grupovia.net](mailto:info@grupovia.net)  
[www.grupovia.net](http://www.grupovia.net)  
Depósito legal: GI-06-2003



## BIOGRAFÍA

Fundada en 1989, ah asociados es una firma de arquitectura con sedes en Pamplona y Qatar. Desde sus orígenes, su objetivo ha sido ofrecer servicios de planificación, diseño, dirección y gestión de obras desde una visión integral, construida sobre una sólida experiencia en proyectos residenciales, equipamientos públicos y planeamiento urbano de áreas complejas.

Su estructura, basada en la colaboración interdisciplinar y el trabajo en equipo, combina la cercanía de un estudio personalizado con la eficiencia de una gran compañía. A lo largo de los años, la firma ha consolidado equipos especializados en vivienda colectiva, instalaciones industriales, equipamientos culturales, sanitarios y deportivos, rehabilitación y restauración, planeamiento de desarrollo y gestión de proyectos, junto con un departamento de innovación. Su obra ha recibido numerosos premios en concursos nacionales e internacionales y ha sido ampliamente exhibida en exposiciones, bienales y publicaciones de arquitectura.

### ¿Qué valores arquitectónicos comparten vuestros trabajos?

El trabajo de ah asociados abarca múltiples escalas, desde edificios residenciales, institucionales y cívicos hasta grandes proyectos de planificación urbana. En todos ellos, la empresa defiende una arquitectura sobria y elegante de rigor constructivo que rechaza el gasto superfluo y el culto a la forma para apostar por soluciones honestas, sostenibles y adaptadas a las necesidades reales, integrando la ecología, la eficiencia económica y la inclusión social.

### ¿Qué nuevas necesidades os piden los clientes hoy en día?

A las tradicionales preocupaciones por el ajuste programático y la solvencia técnica de los clientes, se une cada vez más la preocupación por las cuestiones de eficiencia energética y sostenibilidad considerada en sentido amplio. Otro aspecto que, cada vez más está siendo más demandado es el apoyo en la gestión urbanística y el desarrollo de actuaciones en áreas urbanas consolidadas.

**"Defendemos una arquitectura sobria y elegante de rigor constructivo que rechaza el gasto superfluo y el culto a la forma para apostar por soluciones honestas, sostenibles y adaptadas a las necesidades reales, integrando la ecología, la eficiencia económica y la inclusión social."**

### ¿Qué proyectos tenéis en curso?

Centro AdinBerri (Pasaia, Gipuzkoa); Complejo Deportivo Torresolo (Leioa, Bizkaia); Centro comercial y terciario IWER (Pamplona, Navarra); Viviendas en el antiguo colegio de Maristas, Pamplona; Viviendas en Rodil (San Sebastián); Viviendas protegidas en Barañáin (Navarra); Viviendas de alquiler para la EMVS en Mahou-Calderón (Madrid); Planes Urbanísticos de Donapea y PSIS del TAV en la Comarca de Pamplona; junto con 3 proyectos en Qatar: ABS Al Saad Compound, Al Sultan Resort y Uncle Hotel.

### ¿Hacia dónde se dirige la arquitectura en los próximos años?

El gran campo de innovación de la arquitectura está en la vivienda, pero una innovación que no está fundada en crear nuevas cosméticas formales sino en incorporar al espacio doméstico las nuevas condiciones de contorno, así como las nuevas posibilidades técnicas y materiales de una más que necesaria industrialización, para devolver al ser humano la condición de habitante, no de visitante u observador distante, de su propio espacio existencial.

En el campo del urbanismo, es muy importante repensar la ciudad en términos de reurbanización o re-paisajización para volver a dotar de sentido e identidad a las áreas marginales o a los entornos ya construidos que deban ser regenerados. Esto incluye la rehabilitación de infraestructuras, dotándolas de un sentido contemporáneo de elementos urbanos integrados.



Complejo deportivo en Torresolo, Leioa (Bizkaia)



Centro de Referencia del envejecimiento AdinBerri en Pasaia (Gipuzkoa)



Viviendas en Rodil, San Sebastián (Gipuzkoa)

# Transformamos tus ideas en proyectos.

INTERIORISMO Y  
EQUIPAMIENTO

DESARROLLO  
INTEGRAL

+ 55  
años

+ 2.200  
proyectos

+ 300  
clientes



## A-Lab



## BIOGRAFÍA

El grupo A-lab fue fundado en el 2000 en Noruega y creció tras ganar importantes concursos de transformación urbana, especialmente en el frente marítimo de Oslo. En 2017 se abrió la oficina de A-lab Portugal en el Algarve, junto con tres socios - Luís Fonseca, Inês Almeida y Kirsti Øygarden- trayendo a Portugal una experiencia BIM consolidada y la introducción continua de herramientas que automatizan procesos y exploran soluciones más sostenibles, integradas desde el comienzo en el diseño. No es casualidad que se llamen "laboratorio": A-lab es colaboración, entusiasmo creativo y la voluntad de construir juntos.

## ¿Qué valores arquitectónicos comparten vuestros trabajos?

Nuestro trabajo se asienta en un enfoque contextual y ambientalmente responsable. Buscamos que cada proyecto sea sensible al clima y al lugar, empezando por la comprensión del comportamiento microclimático y de sus interacciones con el entorno. Privilegiamos soluciones pasivas de confort térmico y lumínico, reduciendo las dependencias energéticas y los costes. Creemos que la descarbonización debe ser accesible y comprensible para cualquier cliente, traduciéndose en estrategias tangibles y viables. El rigor técnico se cruza con una lectura cultural y comportamental, articulando referencias locales con tendencias globales para crear espacios que anticipen modos de vida más sostenibles y conscientes.

## ¿Qué nuevas necesidades os piden los clientes hoy en día?

Los clientes de hoy están más informados y conscientes. Buscan flexibilidad ante la incertidumbre del mercado y los cambios en los modos de vivir.

Hay un interés creciente en fortalecer la identidad de barrio y en la activación de las plantas bajas como catalizadores de valor urbano y social — ya no se fijan solo en las áreas y la apariencia del edificio, sino en el impacto que este genera en la sociedad. La programación de usos híbridos y la integración de áreas compartidas se han convertido en prioridades.

**"Buscamos que cada proyecto sea sensible al clima y al lugar, empezando por la comprensión del comportamiento microclimático y de sus interacciones con el entorno."**

## ¿Qué proyectos tenéis en curso?

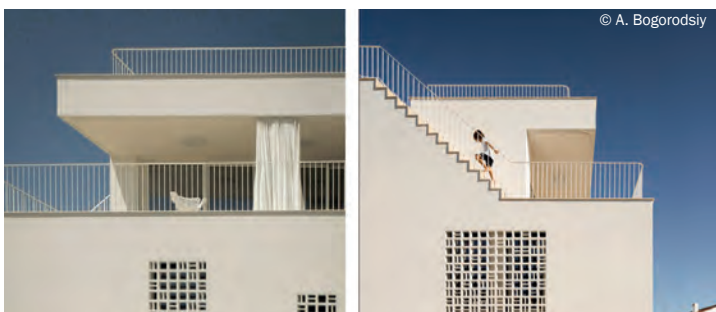
Trabajamos simultáneamente en Portugal y en Noruega, promoviendo un intercambio continuo de conocimientos entre contextos. Entre los proyectos en curso se destaca el nuevo Centro Ambiental de Loulé, un equipamiento público dedicado a la educación y concienciación ambiental, que se afirma como un edificio de referencia regional en sostenibilidad. También se encuentra en fase final un Eco-Resort en Lagos, un modelo de agroturismo regenerativo que integra tradición y confort contemporáneo, explorando la relación directa con el exterior y el clima del Algarve. Asimismo, desarrollamos proyectos de vivienda colectiva en Fuseta y en Praia da Luz, y estudios preliminares para un complejo de senior living en Tavira, con modelos de habitar que incluyen amenidades compartidas para un bienestar social y activo.

## ¿Hacia dónde se dirige la arquitectura en los próximos años?

La calidad de la arquitectura estará marcada por una inteligencia colaborativa y por la integración crítica de tecnologías y sistemas constructivos, sean locales o industrializados. El desafío será discernir entre soluciones eficientes y modas tecnológicas, equilibrando innovación y sensibilidad al contexto. El lujo tenderá a redefinirse: menos ostentación, más autenticidad, confort esencial y armonía con el entorno y con el tiempo.



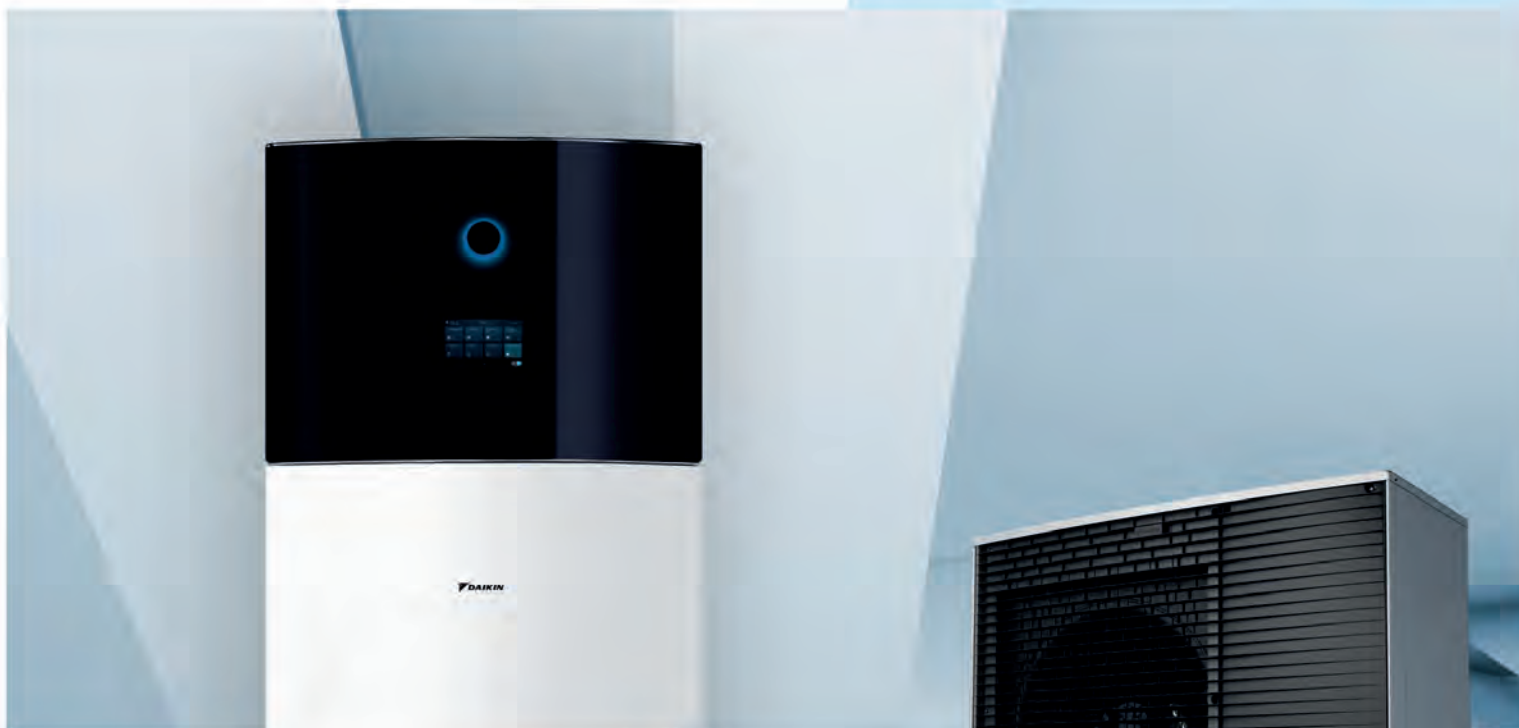
Utsikten Habitação Coletiva, Oslo



Casa M, Algarve



Barcode masterplan, Oslo



Cada generación tiene el compromiso de escribir su propia historia, de ver lo que otros no ven, de mejorar lo que parecía inmejorable...

Una bomba de calor diseñada para proporcionar la máxima

## SEGURIDAD

### 1 SOSTENIBLE

- Altísimo rendimiento a todas las temperaturas
- Nuevos refrigerantes, como el R-290
- Aprovecha de manera óptima la energía fotovoltaica

### 2 CONECTADA

- Conectividad de serie
- Control remoto vía internet

### 3 DISCRETA

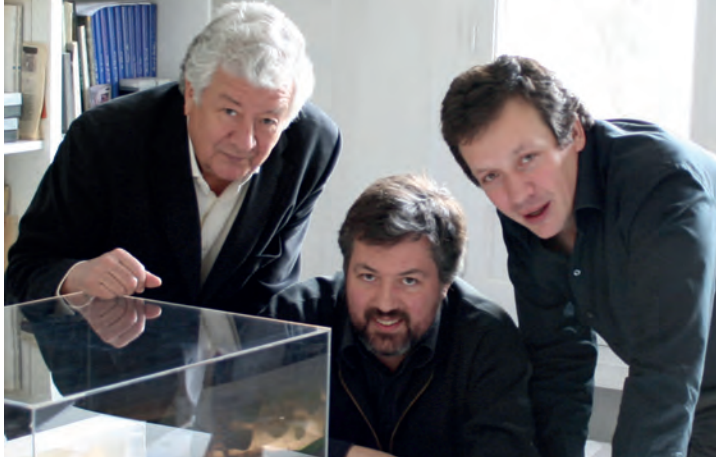
- Unidad exterior con reducido impacto visual
- La más silenciosa en su categoría
- Unidades interiores con diseño moderno

### 4 INTUITIVA

- Manejo sencillo e intuitivo
- Compatible con Onecta

**R-290**

# Arquitectos Ayala



**"Entendemos la profesión siempre desde el compromiso con la arquitectura, es decir con el espacio como material de trabajo, con sus capacidades expresivas, emotivas y evocadoras, como motor de las soluciones sociales y técnicas."**

## ¿Qué proyectos tenéis en curso?

En la actualidad tenemos en marcha proyectos de diversos programas: Nuevo Edificio Aulario-Departamental para la Universidad Rey Juan Carlos, Móstoles (9.000m<sup>2</sup>), en construcción y en proceso de certificación LEED PLATINO; Pabellón polideportivo y Edificio para docencia, investigación y departamentos para la URJC, Fuenlabrada (6.850m<sup>2</sup>); Hotel Nobu en c/Alcalá, Madrid (5.325 m<sup>2</sup>), en construcción y en proceso de certificación LEED PLATINO.

## ¿Hacia dónde se dirige la arquitectura en los próximos años?

Tal vez la de arquitecto es una de las profesiones más antiguas de la historia. Si bien creemos que el oficio no ha cambiado mucho desde entonces, sí hemos presenciado cómo nuestros procesos de producción se han ido estandarizando, incorporando criterios de calidad y eficiencia, gestión de datos (especialmente mediante la implantación de la metodología BIM) y sostenibilidad desde la etapa más temprana del proyecto y considerando la participación conjunta de todos los actores.

## BIOGRAFÍA

Fundado por Gerardo Ayala Hernández y M<sup>ª</sup> Concepción Calvo Campos en 1970, se incorporan como socios, Mateo y Marcos Ayala en el año 2000. El trabajo de Arquitectos Ayala se ha centrado en proyectos públicos y edificios singulares, lo que ha conducido a formar un estudio con una numerosa plantilla de arquitectos y gran capacidad de trabajo. El estudio trabaja desde hace más de 50 años, entendiendo la profesión siempre desde el compromiso con la arquitectura, es decir, con el espacio como material de trabajo, con sus capacidades expresivas, emotivas y evocadoras, como motor de las soluciones sociales y técnicas. Algunos proyectos destacados son el Teatro Central de Sevilla, la Sede TVE en Sevilla, el Nou Teatre Municipal de Xàtiva, la Ciudad Deportiva RFEF en Madrid, el Palacio de Justicia de Almería, el Pabellón español y montaje de la Exposición de la IX Bienal de Arquitectura de Venecia, la Ciudad de la Justicia de Cádiz, los recintos feriales de Getafe, el Aeropuerto de Pamplona, la Sede Central y Centro de Cálculo del Banco Santander en Madrid, la Nueva Sede de REE en Madrid, el Centro Financiero BCC-Grupo Cajamar en Almería y dos facultades para la URJC en Móstoles y Fuenlabrada.

## ¿Qué valores arquitectónicos comparten vuestros trabajos?

Mantenemos un sólido compromiso con la arquitectura sostenible, introduciendo en sus proyectos aquellos elementos, tanto de diseño como de instalaciones eficientes, que permitan que el edificio alcance los máximos niveles de eficiencia energética y sostenibilidad posibles. La progresiva aparición en el mercado de certificaciones verdes ha sido incorporada por Arquitectos Ayala, contando en la actualidad entre su plantilla con técnicos especializados y acreditados en la certificación LEED y PassiveHaus.

## ¿Qué nuevas necesidades os piden los clientes hoy en día?

Todos los encargos nacen de la esperanza del cliente en convertir sus ambiciones en realidad. Hoy en día, además de producir arquitectura, es muy importante la colaboración con el cliente desde el inicio del proyecto. Por ello, además de desarrollar un proyecto (el producto) también ofrecemos un servicio de consultoría acompañando todo el proceso.



**Pabellón polideportivo y Edificio para docencia, investigación y departamentos para la URJC, Fuenlabrada**



**Centro Financiero BCC- Grupo Cajamar, Almería**



**Hotel Nobu en calle Alcalá, Madrid**

TE PRESENTAMOS

# KÖNECT

E L I T E



Todo el poder  
**en tus manos**

La simplicidad del movimiento de la mano sin necesidad de instalaciones,  
con el nuevo dispositivo Könect Élite de Kömmerling

¡Descúbrelo!



  
Kömmerling®

## aybar.mateos.arquitectos



**"Nuestra práctica profesional y académica ha buscado descubrir oportunidades de proyecto en lugares insospechados. Entendemos que la arquitectura opera como mediadora entre la memoria material del lugar y las demandas contemporáneas."**

### ¿Qué nuevas necesidades os piden los clientes hoy en día?

Entendemos la figura del *cliente* de manera ampliada. Incluye a todos aquellos afectados por el impacto espacial, social y ecológico de la intervención. Desde esta perspectiva, el compromiso del proyecto no queda circunscrito a la relación exclusivamente con el cliente directo, sino que se establece con un entorno más complejo, diverso y expandido. El proyecto arquitectónico asume así una dimensión cívica y ecológica, orientada a generar un valor colectivo más allá del interés particular.

### ¿Hacia dónde se dirige la arquitectura en los próximos años?

El futuro no se construye desde el vacío, sino desde la comprensión de la ciudad como una superposición de capas —materiales, sociales y temporales— donde cada intervención convive con lo existente y anticipa lo que vendrá. Nuestra práctica se apoya en esta condición atenta a los contextos locales, a las urgencias ambientales y a la memoria colectiva. Frente al impulso de empezar desde cero, proponemos estrategias que reutilizan, adaptan e interpretan estructuras y capas previas de información.

### BIOGRAFÍA

El estudio, fundado por Camila Aybar y Juan José Mateos, ha venido construyendo su trayectoria basándose en proyectos públicos, intervenciones en edificios históricos y vivienda protegida. Construimos con especial interés los procesos creativos y productivos que permiten a la Arquitectura convertirse en una herramienta de transformación social. Su obra ha sido reconocida en distintas categorías de los Premios Nacionales de Arquitectura del CSCAE, Premio Europeo de Arquitectura Ugo Rivolta, Premios COAM, Premios Hyspalit, Premios ASPRIMA, Premio MATCOAM, y por la AEO Asociación Española de Oficinas por Castellana 44 como mejor rehabilitación del año 2020.

### ¿Qué valores arquitectónicos comparten vuestros trabajos?

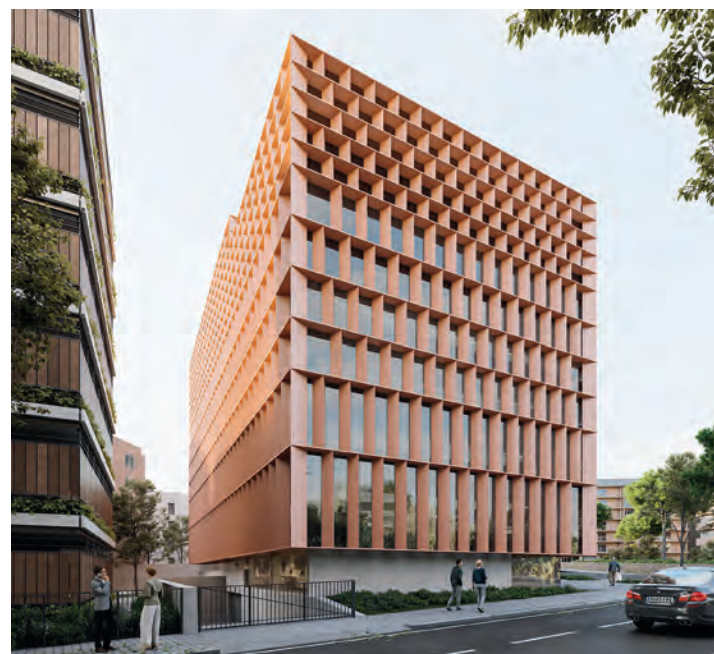
Durante las dos últimas décadas, nuestra práctica profesional y académica ha buscado descubrir oportunidades de proyecto en lugares insospechados. Esto nos ha enfrentado a múltiples condiciones temporales, materiales y urbanas. Entendemos que la arquitectura opera como mediadora entre la memoria material del lugar y las demandas contemporáneas.

### ¿Qué proyectos tenéis en curso?

Podemos destacar varios proyectos de entre los activos en este momento: Archivo histórico Pontevedra para el Ministerio de Cultura (BIC), Rehabilitación Paseo de la Castellana 106/108 para el CCS, y Nueva sede de Hacienda en Barcelona Vía Augusta 197. Se acaban de terminar las obras de Rehabilitación de Paseo de la Castellana 14 como Audiencia Nacional y la obra para la Junta de Castilla la Mancha en Ciudad Real, transformando un antiguo hospital en una nueva Ciudad Administrativa. En Barcelona se acaba de terminar una manzana de vivienda pública que propone aspectos tipológicos porosos y establece una relación abierta con la ciudad, todos ellos primeros premios en concursos públicos.



Rehabilitación Paseo de la Castellana 106-108 para el CCS, Madrid



Nueva sede de Hacienda en Vía Augusta, Barcelona



Archivo Histórico de Pontevedra para el Ministerio de Cultura



TEMPOMATIC 4  
Grifo electrónico  
para lavabo

# DESIGN DELABIE

El diseño responsable y sostenible en los espacios públicos

**30** AÑOS  
GARANTÍA

**50** AÑOS  
REPARABILIDAD

**DELABIE**

## b720 Fermín Vázquez Arquitectos



### BIOGRAFÍA

b720 Fermín Vázquez Arquitectos es uno de los estudios españoles de arquitectura de referencia. Desde su fundación en 1997, b720 ha crecido en un equipo multidisciplinar que emplea a más de 50 profesionales. Operando desde sus oficinas en Madrid y Barcelona, el equipo trabaja en proyectos de varias escalas y tipologías, participando en cada uno desde la fase inicial de concepto hasta la implementación final. b720 está actualmente detrás de proyectos que remodelarán la imagen del entorno urbano español, como la estación La Sagrera en Barcelona, el Hall Zero de la Fira de Barcelona y el proyecto Renazca en Madrid. Su obra ha recibido premios internacionales y ha sido publicada y expuesta en instituciones como el Centro Pompidou y el MoMA de Nueva York.

### ¿Qué valores arquitectónicos comparten vuestros trabajos?

Podemos decir con confianza que en nuestro trabajo concurre, además de los que, como los de cualquier arquitecto responsable desde tiempos de Vitrubio, los implícitos en su conocido trío: Firmitas, utilitas y venustas - hacer edificios durables, útiles y bellos -, algo que en b720 nos hemos propuesto siempre seriamente: que nuestra obra tenga un impacto socialmente positivo. Nos sentimos éticamente obligados no sólo a responder a los requerimientos de nuestros clientes sino también a dejar, junto a ellos, el mundo un poco mejor de lo que lo encontramos. No es poco y no es fácil, pero es lo que nos interesa.

### ¿Qué proyectos tenéis en curso?

Estamos trabajando en proyectos de distintas escalas, tipologías y envergadura. Desde grandes proyectos de infraestructura, como el Hall Zero de la Fira Barcelona (con Toyo Ito) y la Estación de Madrid-Chamartín (con Esteyco y UNStudio), hasta edificios de viviendas "built to rent" de pequeña escala. También cabe destacar proyectos de oficinas, como las Oficinas Pradillo en Madrid, actualmente en construcción, y el proyecto del BlueTechPort en el puerto de Barcelona.

**"En nuestro trabajo concurre -además de hacer edificios durables, útiles y bellos-, algo que en b720 nos hemos propuesto siempre seriamente: que nuestra obra tenga un impacto socialmente positivo."**

### ¿Qué nuevas necesidades os piden los clientes hoy en día?

A lo largo de los años hemos visto evolucionar los requerimientos en los encargos. Han aparecido programas nuevos relacionados con nuevas formas de vivir, trabajar y relacionarse, pero quizá lo más relevante es que cada vez se nos pide con más determinación proyectos más sostenibles. No hace tantos años que teníamos que hacer un esfuerzo extraordinario para conseguir que nuestros clientes consideraran introducir en sus proyectos al menos unos modestos objetivos de comportamiento energético o de impacto medioambiental, con un éxito muy limitado. Ahora es absolutamente habitual que nuestros clientes compartan con nosotros unos objetivos de sostenibilidad ambiciosos.

### ¿Hacia dónde se dirige la arquitectura en los próximos años?

Los arquitectos nos dedicaremos cada vez más a optimizar el impacto positivo de nuestro trabajo, a demostrar que haciendo menos se puede conseguir lo mismo o más y que interviniendo sobre lo ya construido se pueden resolver muchas necesidades. En b720 estamos involucrados en proyectos grandes, pero nos interesa también dejar ejemplos de intervención menos llamativa pero comprometida y exigente, que tiene un gran impacto real, con frecuencia sobre edificaciones existentes. Esperamos también que los avances tecnológicos como la IA nos liberen de los aspectos más cuantitativos de nuestra tarea y nos permitan concentrar mejor nuestro esfuerzo en humanizar más y mejor lo que construimos y habitamos.



BlueTechPort en Barcelona



Hall Zero de Fira de Barcelona junto a Toyo Ito Architects



Estación de Madrid-Chamartín en UTE con Esteyco - UNStudio



TODO LO QUE  
TE GUSTA  
DE SCHÜCO

TODO LO QUE TE  
GUSTARÍA QUE  
SCHÜCO TUVIERA

ASÍ ES   
URBAN

Si te encanta la calidad de Schüco y también la sencillez y un precio ajustado, estás de suerte. Presentamos Schüco Urban: la solución perfecta para llevar tu proyecto residencial al siguiente nivel.

Más información en: [www.schucourban.com](http://www.schucourban.com)

**SCHÜCO**

# Batlleiroig



## BIOGRAFÍA

Batlleiroig es una oficina multidisciplinar con sedes en Barcelona, Madrid y Galicia, fundada en 1981 por Enric Batlle y Joan Roig. Con un equipo de cerca de 200 profesionales, integra planeamiento, paisajismo y arquitectura para diseñar ciudades resilientes y sostenibles. Desde sus inicios, el estudio mantiene un firme compromiso con el medioambiente, desarrollando proyectos que regeneran tejidos urbanos y naturales. Su enfoque une entorno construido y naturaleza, promoviendo espacios más verdes, saludables y respetuosos con el planeta, capaces de afrontar los retos del cambio climático y mejorar la calidad de vida de las personas.

### ¿Qué valores arquitectónicos comparten vuestros trabajos?

En Batlleiroig compartimos una visión transversal de la arquitectura donde planeamiento, paisajismo y arquitectura se conciben como una única disciplina. Nuestro trabajo parte siempre del respeto al lugar y al medio natural, buscando la regeneración de tejidos urbanos y territoriales. Apostamos por una arquitectura innovadora, eficiente y responsable, que combine técnica y sensibilidad. Diseñamos para mejorar la calidad de vida de las personas y fortalecer la relación entre el entorno construido y el paisaje.

### ¿Qué nuevas necesidades os piden los clientes hoy en día?

Los clientes buscan espacios saludables, eficientes y flexibles, capaces de adaptarse a nuevos modos de vida y trabajo. Nos piden proyectos con criterios de sostenibilidad, que reduzcan el impacto ambiental, integren vegetación y favorezcan el bienestar. También crece el interés por la movilidad sostenible y la renaturalización de entornos urbanos. En definitiva, se valora una arquitectura que responda al contexto climático y social con responsabilidad y visión de futuro.



Regeneración del Paseo Guinguada en Las Palmas de Gran Canaria

**"Nuestro trabajo parte siempre del respeto al lugar y al medio natural, buscando la regeneración de tejidos urbanos y territoriales. Apostamos por una arquitectura innovadora, eficiente y responsable, que combine técnica y sensibilidad."**

### ¿Qué proyectos tenéis en curso?

Entre algunos de los proyectos más destacados en los que estamos trabajando actualmente nos gustaría mencionar el ecobarrio Roca City entre Gavà y Viladecans, el Centro de Medicina de Precisión UNICAS Sant Joan de Déu en Esplugues de Llobregat, la Sede de Zara Comercial en Arteixo, el proyecto de regeneración del paseo Guinguada en las Palmas de Gran Canaria, la Sede central de Aena en Madrid, el Tunis Sport City en Túnez y el complejo residencial Arcaya en Portugal.

### ¿Hacia dónde se dirige la arquitectura en los próximos años?

Creemos que la arquitectura se orienta hacia una transformación ecológica. El futuro pasa por diseñar ciudades más verdes, resilientes y autosuficientes, donde la sostenibilidad sea la base del proyecto, no un añadido. La integración de naturaleza, tecnología y eficiencia energética definirá la nueva manera de construir. En Batlleiroig creemos que el reto de los próximos años es construir paisajes urbanos regenerativos, capaces de devolver valor ambiental y social al territorio.



Ecobarrio Roca City entre Gavà y Viladecans (Barcelona)



Nueva Sede de Aena en Madrid

**TOSHIBA**

# ¿Necesitas una solución de climatización versátil para tus proyectos arquitectónicos?

EL SISTEMA SMMSU DE TOSHIBA ES LA SOLUCIÓN TODO TERRENO QUE OFRECE EFICIENCIA Y ADAPTABILIDAD, PERFECTA PARA CUALQUIER DESAFÍO ARQUITECTÓNICO



EL CLIMA

DE TU  
VIDA

Conoce más sobre cómo el SMMSu  
puede mejorar tus proyectos.  
Escanea el QR.



[elclimadetuvida.es](http://elclimadetuvida.es)

## B/SV (Bernar / Sainz de Vicuña Arquitectos)



### BIOGRAFÍA

Bernar/Sainz de Vicuña Arquitectos (B/SV) es un estudio de arquitectura fundado en 1985 por Manuel Bernar, Ignacio Sainz de Vicuña y Joaquín Sainz de Vicuña. El estudio tiene sedes en Madrid y Málaga. Los servicios que ofrece se desarrollan en las principales ciudades de España abarcando todas las especialidades de Arquitectura. Gracias a la suma del talento de sus fundadores, B/SV ha llevado a cabo todo tipo de proyectos residenciales, oficinas, retail, deportivos, hoteleros, etc. En el área de planeamiento, B/SV ha desarrollado propuestas de carácter turístico de lujo como resorts en costa, campos de golf, marinas, paisajismo. Las áreas de actividad del estudio abarcan todo el desarrollo del proceso constructivo, desde el diseño urbano hasta la ejecución completa de urbanización y edificación. Esta visión global del proyecto, consecuencia de su versatilidad y polivalencia, otorga una amplia experiencia en cada fase del proyecto arquitectónico y su perfecta coordinación. B/SV tiene una infraestructura capaz y competente, con una larga experiencia en formación de equipos pluridisciplinarios y colaboradores especializados altamente cualificados para el desarrollo directo con clientes y colaboradores internacionales. B/SV es socio de PERSPECTIVE, una agrupación de estudios de arquitectura de varios países europeos. B/SV participa en 1992 en la fundación de PSP y desde entonces no han cesado las colaboraciones y proyectos.

### ¿Qué valores arquitectónicos comparten vuestros trabajos?

Los valores arquitectónicos comunes a nuestros trabajos se apoyan en tres aspectos fundamentales; primero, la aplicación de criterios de sostenibilidad y eficiencia energética; en segundo lugar buscamos la solución adecuada a la funcionalidad del edificio respondiendo a las necesidades reales tanto del promotor como del usuario final; y por último la búsqueda del mejor diseño e imagen del edificio en su relación con el entorno.

### ¿Qué nuevas necesidades os piden los clientes hoy en día?

Las necesidades más recientes solicitadas están dirigidas a conseguir edificios más sostenibles, con reducidos costes de mantenimiento y el máximo respeto a la conservación medioambiental. La consecución de certificaciones Bream, Leed es cada vez más exigida en nuestros proyectos. Por otro lado, los plazos de gestión y tramitación de licencias obligan a la redacción de proyectos muy completos y acordes con toda la normativa aplicable para la agilidad en la obtención de los permisos. Otra demanda es la redacción de proyectos versátiles que permitan adaptaciones en el transcurso del tiempo a nuevas necesidades o programas.



Ampliación del Centro Comercial El Ingenio, Vélez-Málaga

**"Los valores arquitectónicos comunes a nuestros trabajos se apoyan en tres aspectos fundamentales: la aplicación de criterios de sostenibilidad y eficiencia energética, la funcionalidad y el mejor diseño e imagen del edificio en su relación con el entorno."**

### ¿Qué proyectos tenéis en curso?

En la actualidad se está trabajando en varios proyectos hoteleros en Sevilla y Madrid de diferentes categorías, desde tres estrellas hasta de gran lujo cinco estrellas. En la ciudad de Málaga se están desarrollando viviendas para SALSA INMOBILIARIA y para HABITAT, en la capital y en Torre del Mar. También para SALSA, la renovación y ampliación del Centro Comercial EL Ingenio, en Vélez Málaga, cuyo proyecto y obra se llevó a cabo por BSV en el año 2002. Se están estudiando igualmente varios proyectos de Residencia Compartida en Madrid, tanto en edificios existentes como de nueva planta.

### ¿Hacia dónde se dirige la arquitectura en los próximos años?

Los criterios de sostenibilidad van a presidir y obligar los nuevos desarrollos arquitectónicos; el respeto medioambiental mediante la reducción de huella de carbono y la economía circular aplicada a la construcción serán fundamentales en proyectos futuros. La industrialización y prefabricación vendrán asimismo a ser ejes de la nueva construcción, por tres motivos: la sostenibilidad antes citada, la reducción de plazos de obra y la cada vez menos disponibilidad de mano de obra. En Urbanismo, vemos que los centros de las grandes ciudades van a necesitar fuertes actuaciones en barrios enteros existentes, con edificaciones antiguas de baja calidad y difícil adaptación a las exigencias de calidad actuales.



Horus II Torre del Mar, Málaga



Hotel Palacio de Godoy, Cáceres

# ASSA ABLOY

## Mucho más que puertas automáticas



Puertas correderas



Puertas batientes



Puertas giratorias



Asesoramiento  
para arquitectos



Puerta rápida  
SG Expression

### También somos especialistas en soluciones de control de seguridad para accesos

Descubre nuestras soluciones de control de seguridad para accesos. Puertas rápidas, pasillos antirretorno, tornos... Sin olvidar nuestras puertas automáticas peatonales, correderas, batientes, herméticas y giratorias. Una amplia gama de productos para todas las necesidades. Además, le ofrecemos un servicio de asesoría para arquitectos.

Contacte con nosotros para más información:

[info.es.aes@assaabloy.com](mailto:info.es.aes@assaabloy.com)

[www.assaabloyentrance.com/es/es](http://www.assaabloyentrance.com/es/es)

**ASSA ABLOY**  
Entrance Systems



Experience a safer  
and more open world

# CASA SOLO



## BIOGRAFÍA

CASA SOLO planifica y diseña edificios innovadores, sostenibles, funcionales y confortables en el ámbito hospitalario. Es una empresa fundada en 2008, por los arquitectos Francesc Pernas, Bernat Gato y Roger Pernas, siguiendo la trayectoria establecida por CASA Consultors i Arquitectes desde 1987, en el campo de la planificación, el diseño y la construcción de edificios en el ámbito de la salud, tanto para el sector público como privado. CASA SOLO trabaja para conseguir unas óptimas condiciones espaciales y ambientales para la curación y la rápida recuperación de los y las pacientes, con una aproximación holística, amigable y aplicando el diseño universal en el cuidado de las personas usuarias.

### ¿Qué valores arquitectónicos comparten vuestros trabajos?

En nuestro estudio, concebimos la arquitectura hospitalaria como un equilibrio entre funcionalidad, bienestar y belleza. Apostamos por espacios que humanicen la atención sanitaria, donde la luz natural, la ventilación y los materiales sostenibles mejoren la experiencia tanto de pacientes como de profesionales. Valoramos la flexibilidad, la durabilidad y la eficiencia energética, integrando la tecnología sin perder de vista la escala humana. Cada proyecto busca transmitir calma, confianza y claridad, porque creemos que la arquitectura puede contribuir activamente a la recuperación y al confort emocional.

### ¿Qué nuevas necesidades os piden los clientes hoy en día?

Hoy en día, los clientes demandan hospitales más versátiles, preparados para afrontar cambios asistenciales y crisis sanitarias. Se buscan diseños modulares, ampliables y con flujos optimizados que permitan separar circuitos limpios y sucios. También aumenta el interés por espacios verdes, confort acústico y soluciones digitales —desde la telemedicina hasta el control inteligente de instalaciones—. Además, la sostenibilidad y el bienestar del personal sanitario se han convertido en prioridades ineludibles.



Edificio Radioterapia Hospital Clínic de Barcelona en Granollers



Nuevos Juzgados Martorell (Barcelona)



Nuevo Insituto Miami en Mont-roig del Camp (Tarragona)

**"Valoramos la flexibilidad, la durabilidad y la eficiencia energética, integrando la tecnología sin perder de vista la escala humana. Cada proyecto busca transmitir calma, confianza y claridad."**

### ¿Qué proyectos tenéis en curso?

En el sector sanitario, estamos realizando varias reformas como la unidad TPH en el Hospital Germans Trias i Pujol, el Sant Hospital de la Seu d'Urgell o el nuevo Complejo Sanitario de Quart-Mislata (Valencia), para pacientes crónicos, paliativos, daño cerebral y salud mental. También Tenemos en marcha una reforma del geriátrico municipal de Ciutadella (Menorca) o las obras de los nuevos juzgados de Martorell. En el sector educativo, empezamos los proyectos de los institutos Miami (Mont-roig del Camp, Tarragona) y Ermessenda (Girona).

### ¿Hacia dónde se dirige la arquitectura en los próximos años?

La arquitectura de los próximos años se orienta hacia la integración entre tecnología, sostenibilidad y humanismo. Los edificios serán más resilientes, energéticamente autosuficientes y centrados en la experiencia del usuario. Veremos una arquitectura más empática, que combine datos, diseño bioclimático y materiales naturales para crear entornos saludables. En definitiva, el futuro será construir espacios que cuiden de las personas tanto como ellas cuidan de los demás.



# El planeta lo pide, NOSOTROS TE LO DAMOS A TRAVÉS DE LA PINTURA

Comprometidos con el futuro, en Pinturas Macy apostamos por una mayor transparencia, incrementamos nuestras certificaciones con las DAP en el 90% de nuestros productos.

Pinturas Macy, 45 años contigo.



## cooperaCtiva Arquitectura



### BIOGRAFÍA

cooperaCtiva Arquitectura, lo forman un equipo de profesionales comprometidos con la Arquitectura Sostenible en su más amplio sentido social, económico y cultural, compuesto por los arquitectos Ramiro Higuera, Patxi Corcuera, Miguel Gutiérrez, Vanesa Rodríguez, Izar Fernández y Ainhoa Carreras. cooperaCtiva cuenta con un estudio en Bilbao, y una estructura organizativa estable basada en la colaboración interdisciplinar y el trabajo en equipo. Su propósito es obtener resultados adaptados a cada cliente con la calidad y la eficacia de una oficina personalizada. Su actividad se centra en el diseño, proyecto, dirección y gestión de obras de edificación sostenibles en programas residenciales y dotaciones públicas.

### ¿Qué valores arquitectónicos comparten vuestros trabajos?

Son variados y todos ellos relacionados de forma trasversal, como son el programa funcional, la industrialización en la construcción y la incorporación de la eficiencia energética ajustada a un coste ponderado. Todos ellos articulados en una visión arquitectónica encajada en el lugar de tal forma que potencie y ayude a definir claramente un paisaje urbano donde sus habitantes puedan identificarse.



92 viviendas libres en Bolueta (Bilbao)

**"El programa funcional, la industrialización y la incorporación de la eficiencia energética a un coste ponderado son valores comunes en nuestros trabajos junto a una visión arquitectónica encajada en el lugar."**

### ¿Qué nuevas necesidades os piden los clientes hoy en día?

Ante todo un control cada vez más exhaustivo del objeto arquitectónico que les garantice una intervención controlada a nivel de plazos y economía y que asegure una imagen de producto diferenciado, tanto en sostenibilidad como en construcción.

### ¿Qué proyectos tenéis en curso?

Promociones de Viviendas Públicas y privadas, así como edificios para la nueva fiscalía del Gobierno Vasco y el nuevo Palacio de Justicia en Bilbao.

### ¿Hacia dónde se dirige la arquitectura en los próximos años?

La arquitectura, como otras disciplinas que forman parte de la conformación de cualquier sociedad, participa de las preocupaciones y retos del momento histórico del que participan. En estos momentos el cambio climático y su efecto en las ciudades y en los edificios que contine que derivaran en la búsqueda de una eficiencia energética mayor; la necesidad de vivienda asequible y la revisión de cómo se produce, de forma ajustada y al alcance de todos los ciudadanos o la reformulación de los espacios urbanos más humanizados, mediante la integración de la filosofía de "lo verde" tanto en áreas a recuperar como en las nuevas ampliaciones urbanas serán ámbitos claves de avance.



80 viviendas libres en Zorrozaurre (Bilbao)



175 viviendas de protección oficial en Bolueta (Bilbao)



## CORE Architects & Interiors



**"En el estudio creemos que la arquitectura debe nutrir a quienes la habitan. Cada proyecto nace de la integración entre sostenibilidad, autenticidad y una sobriedad elegante."**

### ¿Qué proyectos tenéis en curso?

Estamos desarrollando varias viviendas privadas y proyectos hoteleros, la reconversión de casas tradicionales en refugios sostenibles y el concepto Blue Tree House, que inspira nuestro nuevo espacio CORE&more Lifestyle Shop, una fusión entre arquitectura, diseño de interiores y estilo de vida.

### ¿Hacia dónde se dirige la arquitectura en los próximos años?

Creemos que el futuro de la arquitectura se orienta hacia la simplicidad consciente: proyectos que respetan el planeta y promueven el equilibrio entre lo humano y lo natural. La digitalización y la inteligencia artificial agilizarán los procesos, pero lo esencial continuará siendo la emoción y el toque humano. La arquitectura del futuro será sostenible, sensible y con propósito — diseñada para inspirar, no para impresionar.

### BIOGRAFÍA

Fundado por Anabela Macieira en 1999 en Alemania y presente en el Algarve desde 2012, el estudio CORE Architects & Interiors es reconocido por la creación de espacios sostenibles, sofisticados y emocionalmente equilibrados. Con un equipo multidisciplinar de siete profesionales, CORE combina innovación, eficiencia energética y diseños con alma, transformando proyectos residenciales y hoteleros en experiencias auténticas. Su más reciente extensión, CORE&more Lifestyle, en Loulé, refleja la visión global del estudio: integrar arquitectura, interiores y lifestyle con elegancia natural y propósito.

### ¿Qué valores arquitectónicos comparten vuestros trabajos?

En CORE, creemos que la arquitectura debe nutrir a quienes la habitan. Cada proyecto nace de la integración entre sostenibilidad, autenticidad y una sobriedad elegante. Valoramos la eficiencia energética, la luz natural y los materiales honestos, creando espacios que respiran naturaleza y transmiten bienestar. Nuestro estilo se caracteriza por un lujo discreto, un equilibrio entre innovación y atemporalidad.

### ¿Qué nuevas necesidades os piden los clientes hoy en día?

Nuestros clientes buscan algo más que una casa — quieren un estilo de vida. Valoran el confort, la flexibilidad y la conexión con la naturaleza, con un enfoque creciente en la autosuficiencia energética, las tecnologías inteligentes y el bienestar emocional. También buscan transparencia y una relación humana y ética con el arquitecto.



Blue Tree House, Almancil



Hotel Inspiration, Algarve



Casa Picota, Boliqueime

# Venir nunca fue tan fácil

El 82% de los arquitectos vuelven

Defensa jurídica especializada

Cobertura hasta 3.000.000€ al año

Bonificamos y cubrimos tu obra anterior

Cobertura en todo el mundo\*

\*Sujeto a revisión fuera de la UE.



ASEMAS

## Corpo



## BIOGRAFÍA

Corpo es un estudio que combina la producción de artefactos arquitectónicos y objetos artísticos (accidentales), donde la creación de uno sirve tanto de pretexto como de catalizador para la creación del otro.

El estudio fue fundado en la primavera de 2014, en el sur de Portugal, y está dirigido por Filipe Paixão y Diogo Moutinho Silva.

## ¿Qué valores arquitectónicos comparten vuestros trabajos?

Nos interesa particularmente el arquetipo de la ruina, como imagen de una obra de arquitectura en proceso, continuamente inacabada y abierta a diferentes posibilidades de ocupación. La gran mayoría de los proyectos que desarrollamos son obras de rehabilitación de edificios residenciales en centros históricos. En ese sentido, existe una idea de memoria que nos importa interpretar y ampliar. No ser obvios, en una primera experiencia, de lo que es original y lo que fue añadido. Nos interesa esa narrativa deliberadamente ambigua.

## ¿Qué nuevas necesidades os piden los clientes hoy en día?

Existe, sobre todo, una preocupación por la versatilidad de los espacios. La posibilidad de que un mismo proyecto, de vivienda por ejemplo, puede ser igualmente adecuado tanto para diferentes tipos de usuarios, como para diferentes tipos de ocupación. No es inusual que un proyecto que se inició para un cliente específico sea vendido a mitad de la obra a otro completamente diferente.

**"Nos interesa particularmente el arquetipo de la ruina, como imagen de una obra de arquitectura en proceso, continuamente inacabada y abierta a diferentes posibilidades de ocupación."**

## ¿Qué proyectos tenéis en curso?

Tenemos un amplio conjunto de diferentes proyectos de rehabilitaciones en centros históricos de ciudades del Sur de Portugal. Tanto proyectos de pequeñas casas como proyectos de edificios de vivienda colectiva.

## ¿Hacia dónde se dirige la arquitectura en los próximos años?

Parece que todos los proyectos que recibimos tienen en común una necesidad de fluidez programática. La capacidad de un espacio de absorber diferentes usuarios en cortos espacios de tiempo, y, al mismo tiempo, ser capaz de absorber las marcas (memoria) que cada usuario inevitablemente deja en el espacio cuando termina su uso. Los periodos de permanencia del usuario (o conjunto de usuarios) en una vivienda han sido progresivamente acortados, y en cada cambio existen procesos, mayores o menores, de adaptación temporal al espacio.

De ahí resulta la necesidad de la arquitectura de ser capaz de absorber estas mutaciones sin perder un sentido de identidad formal o conceptual, o mejor, de ahí resulta que esa debe ser su verdadera identidad ya que, de lo contrario, corre el riesgo de volverse rápidamente obsoleta.



Paredes ausentes dentro de una fachada de texturas blancas, Olhão



Muros disléxicos de ladrillo dentro de arcos de ladrillo, Olhão



Cortes - Techos, paredes y suelos, Loulé



Cambio de  
bañera a ducha  
**en 1 día**

Más de  
**2.500**  
baños al año

Diseño  
personalizado  
para **hoteles**

BAÑO  
DECOR

bañodecor.es  
937 469 066

Carrer dels Calders, 21-25,  
08203, Sabadell (Barcelona)



### BIOGRAFÍA

CREA es un estudio de arquitectura con sede en Oporto que forma parte del Polo de Ciencias Creativas de la Universidad de Oporto. Como espacio cotidiano de reflexión y experimentación, desde su fundación en 2014 nos ha interesado explorar la permeabilidad entre las diferentes expresiones artísticas y sociales que se complementan y se diluyen con la arquitectura, la cual actúa como un soporte donde se vierten imaginarios y experiencias, transmutados al contexto en el que se insertan. Esa intersección se refleja en los proyectos de distintas escalas que desarrollamos, balanceándose entre programas como la vivienda colectiva o equipamientos de carácter social, con enfoque en la sostenibilidad, la circularidad y el uso compartido.

### ¿Qué valores arquitectónicos comparten vuestros trabajos?

Los valores disciplinares de una actividad que tiene un profundo impacto en el contexto en el que se inserta y que transforma, lo que conlleva una responsabilidad añadida como vector de transformación del territorio y del tejido social que interactúa y vive esos espacios. En paralelo, el proyecto no debe ni puede negar el contexto en el que se inserta; debe ser relacional en el tiempo y en el espacio, circunstancia que procuramos enfatizar en nuestros proyectos.

### ¿Qué nuevas necesidades os piden los clientes hoy en día?

Con un enfoque en la vivienda colectiva y los equipamientos, los valores que están en la génesis de Crea Arquitectos —sostenibilidad, biofilia y un marcado carácter social, se asocian a un diseño que promueve la eficiencia en los procesos constructivos mediante el uso de la prefabricación, así como la versatilidad de los espacios y la reversibilidad de los edificios.



Escola EB Dos Correios

**"El proyecto no debe ni puede negar el contexto en el que se inserta; debe ser relacional en el tiempo y en el espacio, circunstancia que procuramos enfatizar en nuestros proyectos."**

### ¿Qué proyectos tenéis en curso?

Destacamos un proyecto de un equipamiento en el Campus de la Facultad de Ingeniería de la Universidad de Oporto y un Centro de Salud, así como diversos proyectos de vivienda colectiva, en distintas fases, tanto de nueva construcción como en edificios existentes que han sido adaptados y rehabilitados para acomodar este programa.

### ¿Hacia dónde se dirige la arquitectura en los próximos años?

La cuestión del futuro es pertinente e ineludible. El futuro de la arquitectura es fluido. Leve, versátil, adaptativo y en profunda conexión con la urgencia de responder a la emergencia climática.



Estadio Universitário de Porto



Edificio y cafetería-restaurante FEUP

# APOYOS PARA PAVIMENTO FLOTANTE



Visite nuestro catálogo técnico  
PRESTO [www.lizabar.com](http://www.lizabar.com)



## PARA USO EN:

- TERRAZAS ACCESIBLES
- FALSOS SUELOS TRANSITABLES
- CUBIERTAS PEATONALES
- AZOTEAS
- REHABILITACIONES, ETC.



Columnas gran altura regulables  
Resistencia 1.000 kg  
Alturas ilimitadas

GRAPAS  
OCULTAS PARA  
ENSAMBLAJE  
DE TARIMAS  
NATURALES Y  
SINTETICAS



Separación entre lamas: sólo 3mm.  
Cabeza de tornillo: no visible



**LIZABAR**  
PLASTICS s.l.

C/ Binefar, 37 | Local 26-28  
08020 Barcelona  
Tfno. / Fax: 93 305 63 61  
e-mail: [lizabar@lizabar.com](mailto:lizabar@lizabar.com)

[www.lizabar.com](http://www.lizabar.com)

## Díaz y Díaz Arquitectos



### BIOGRAFÍA

Díaz y Díaz Arquitectos es un estudio de arquitectura gallego liderado por los arquitectos Gustavo Díaz García y Lucas Díaz Sierra, con sedes en A Coruña y Madrid. El estudio conjuga largos años de experiencia en el desarrollo de la profesión, con la energía y el entusiasmo de un amplio equipo altamente cualificado y estructurado en tres áreas: Gestión y área de Desarrollo de Concursos, dirigido por Pablo Mera; área de Desarrollo Proyectual, liderada por Sarai Cancela; y el área de Obras, encabezada por María Mera. Su forma de enfocar la arquitectura se basa en la práctica arquitectónica contemporánea, guiada por valores como la integración medioambiental, sostenibilidad, economía, racionalidad y rigor constructivo. Con constante reflexión proyectual y actualización técnica, desarrollan proyectos de alta complejidad, caracterizados por su calidad, innovación y compromiso con el entorno y la sociedad.

### ¿Qué valores arquitectónicos comparten vuestros trabajos?

Concebimos la arquitectura como una respuesta comprometida con el lugar. Cada proyecto nace del diálogo entre el entorno físico, la memoria y las personas que lo habitan. Defendemos una arquitectura sencilla y rigurosa, en la que la claridad constructiva y la eficiencia son fruto del análisis y la reflexión. Valoramos el trabajo colectivo, entendiendo el proceso arquitectónico como una labor coral donde confluyen conocimientos, oficios y miradas diversas. Nuestro enfoque es contemporáneo y flexible a la vez que atento a las lecciones de la tradición. Guiados por la honestidad profesional y la escucha activa del cliente, buscamos siempre proyectos coherentes, sostenibles y significativos para su entorno.

### ¿Qué nuevas necesidades os piden los clientes hoy en día?

Los clientes demandan una arquitectura más consciente y eficiente. Existe una clara preocupación por la eficiencia energética y el bajo consumo, no solo como una cuestión económica, sino también medioambiental. Buscan edificios capaces de optimizar recursos, reducir emisiones y garantizar el confort con el mínimo gasto posible, mantenimiento sencillo, con soluciones constructivas duraderas, materiales honestos y sistemas fáciles de conservar en el tiempo. En los últimos años, reforzado tras el Covid-19, ha crecido el interés por los espacios al aire libre que favorecen la relación con el entorno, mejoran la calidad de vida y responden a una forma de habitar más saludable.



Nuevo edificio administrativo de San Caetano (Santiago de Compostela)

**"La cercanía al paisaje costero gallego ha forjado una sensibilidad especial hacia el territorio y una manera de trabajar basada en la integración, el respeto y la adaptación."**

### ¿Qué proyectos tenéis en curso?

En estos momentos nos encontramos elaborando diferentes proyectos residenciales entre los que destaca, el proyecto para dos edificios de viviendas colectivas en San Paio de Navia, que albergarán a 73 unidades familiares y el desarrollo del proyecto de un edificio de 32 viviendas para la fundación Juana de Vega en la ciudad de A Coruña. En cuanto a las obras en ejecución, tenemos en desarrollo obras como el Nuevo Edificio Administrativo de San Caetano, en Santiago de Compostela, que acogerá una gran parte de la actividad administrativa de la Xunta de Galicia; cuatro edificios de viviendas en Valdecorvos, Pontevedra, con un total de 74 viviendas; o los Platós Pedralonga, en la antigua Fábrica de Armas de A Coruña, actual ciudad de las TIC.

### ¿Hacia dónde se dirige la arquitectura en los próximos años?

La arquitectura del futuro se orienta hacia una mayor sostenibilidad y equilibrio con el entorno. Las prioridades ya no se centran en la forma o la estética, sino en la eficiencia energética, el bajo consumo de recursos y la durabilidad de los edificios. Se busca una arquitectura más cercana a las personas, que favorezca el confort, la salud y las relaciones sociales. Los espacios al aire libre, la ventilación natural y los materiales sostenibles serán elementos esenciales en esta nueva forma de proyectar. En definitiva, la arquitectura de los próximos años tenderá a ser más responsable y consciente, combinando innovación tecnológica con sensibilidad hacia el medio ambiente y la vida cotidiana.



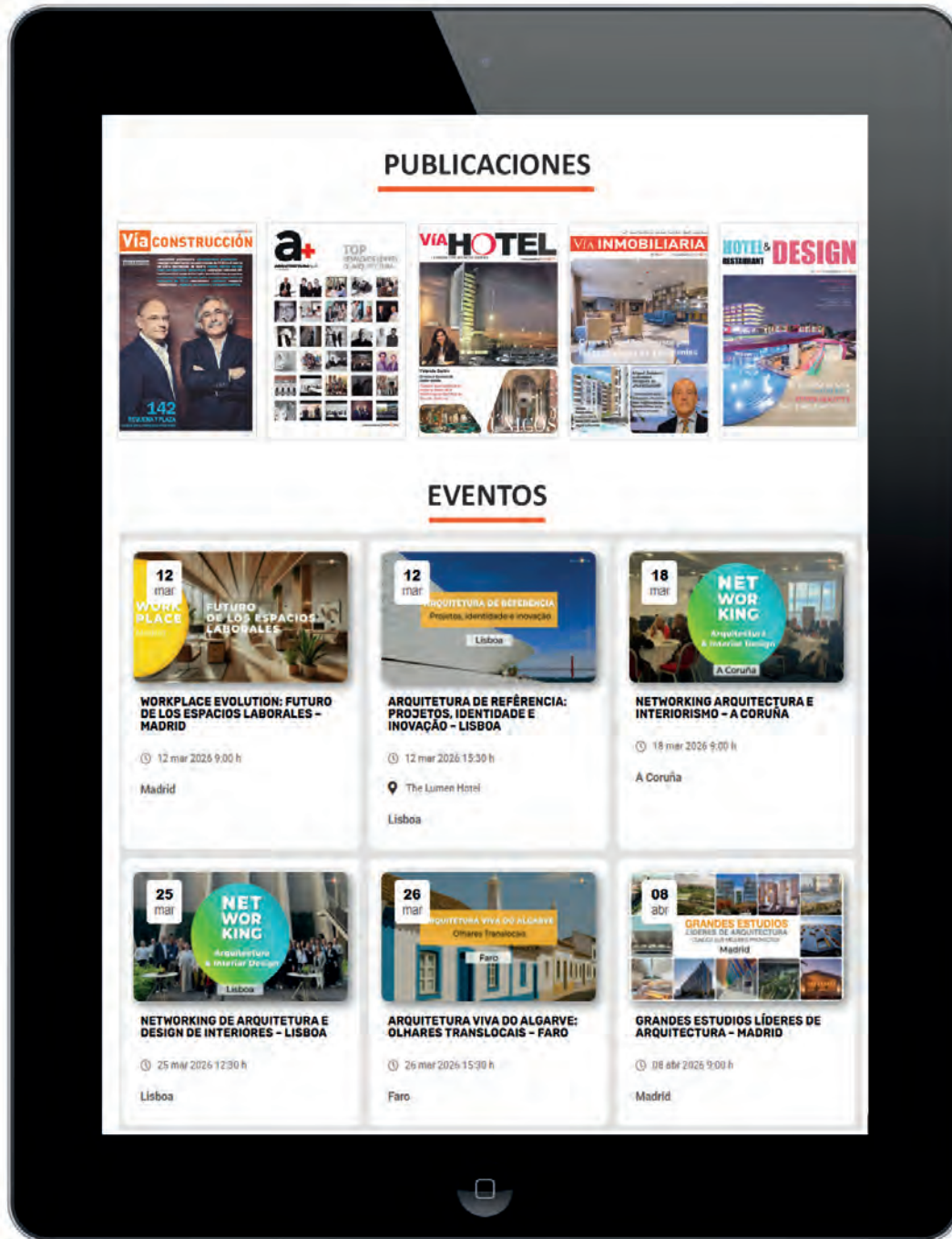
74 viviendas en Valdecorvos (Pontevedra)



Estudios Pedralonga (A Coruña)

# GRUPO VÍA

Events, Networking, Press & Social Media



[www.grupovia.net](http://www.grupovia.net)



Información e inscripciones: [www.grupovia.net](http://www.grupovia.net) - 93 895 79 22 - [eventos@grupovia.net](mailto:eventos@grupovia.net)



Foto: Imagen Subliminal

## BIOGRAFÍA

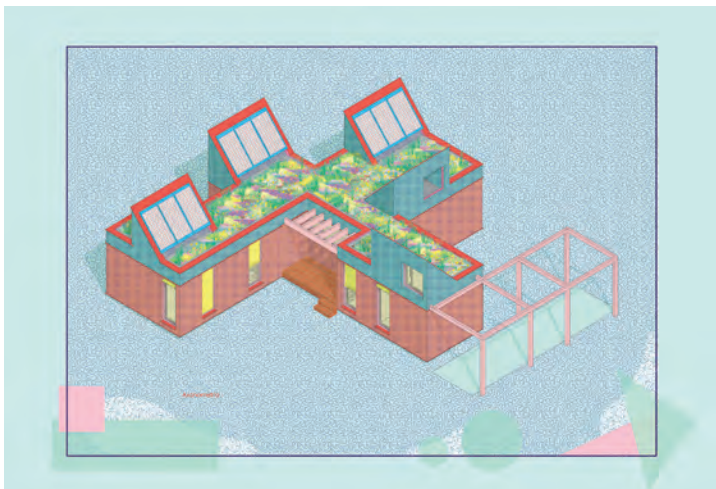
elii es una oficina de arquitectura, fundada en Madrid en 2006, por Uriel Fogué, Eva Gil y Carlos Palacios. Su práctica profesional se extiende al campo de la docencia (École Polytechnique Fédérale de Lausanne, EPFL; Columbia University in the City of New York, GSAPP Escuela Técnica Superior de Arquitectura de Madrid, ETSAM) y la investigación. Elii formó parte de la 24 Exposición Internacional Trienal de Milán (2025), del Pabellón de España en la 18 y la 15 Bienal de Arquitectura de Venecia (2023 y 2016) esta última León de Oro 2016 y de la 5ª Bienal del Diseño de Estambul (2021). Cuenta, entre otros reconocimientos nacionales e internacionales, con dos obras seleccionadas en los European Union Prize For Contemporary Architecture Mies Van Der Rohe Award (2015, 2019). Ha obtenido el prestigioso Golden Prize Holcim Awards 2023 (junto a Husos arquitecturas y Ultrazul, impulsado por la Fundación Daniel y Nina Carasso). Ha recibido en varias ocasiones el Premio del Colegio de Arquitectos de Madrid (2018, 2017, 2016, 2013, 2011, 2006) y ha sido premiado, finalista y seleccionado en los Premis FAD (2023, 2020, 2018, 2017, 2005).

### ¿Qué valores arquitectónicos comparten vuestros trabajos?

Nuestros proyectos son estratégicos: analizamos muy bien los condicionantes para intentar sacar el mayor partido a cada situación.

### ¿Qué nuevas necesidades os piden los clientes hoy en día?

Cada vez más complejas que abarcan problemas que van desde la escala territorial a la microbiana. En los últimos proyectos hemos armado equipos multidisciplinares para poder afrontar estos desafíos.



**Neko:** Vivienda bioclimática en Valdetorres de Jarama, Madrid

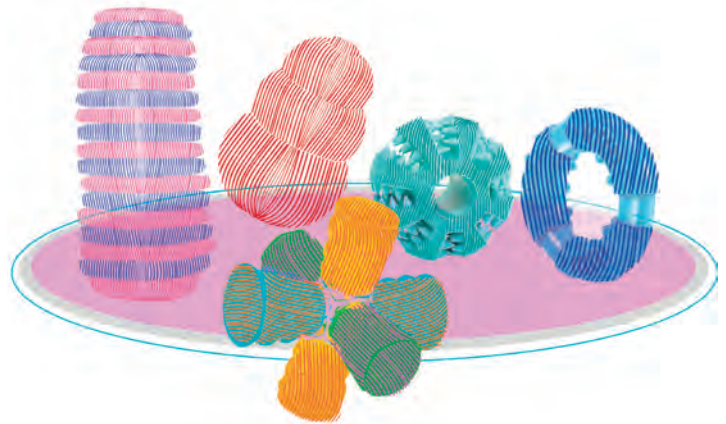
**"Nuestros proyectos son estratégicos: analizamos muy bien los condicionantes para intentar sacar el mayor partido a cada situación."**

### ¿Qué proyectos tenéis en curso?

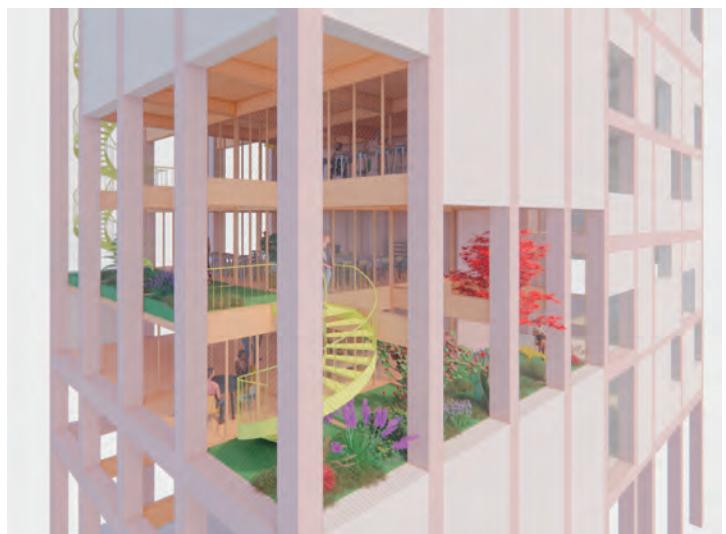
Acabamos de terminar la obra de una vivienda bioclimática (Neko). Estamos rematando la obra Infinito Delicias (junto a Husos arquitecturas y Ultrazul, impulsado por la Fundación Daniel y Nina Carasso). Estamos desarrollando junto a Orkan Telhan un proyecto (Salivations) cuya primera fase hemos presentado en la 24th International Exhibition of Triennale Milano, "Inequalities". Estamos trabajando en el proyecto para la rehabilitación de un Silo en Lisboa. En paralelo, estamos coordinando, de la mano de TBA21, un proyecto de investigación europeo llamado Bauhaus of the Seas Sails, uno de los seis primeros demostradores faro de la New European Bauhaus.

### ¿Hacia dónde se dirige la arquitectura en los próximos años?

Inevitablemente tiene que afrontar los desafíos ecológicos que se imponen de manera urgente.



**Salivations:** Investigación junto a Orkan telhan para "We the Bacteria", 24th International Exhibition of Triennale Milano, "Inequalities"



**Silo:** Rehabilitación de un silo como hub laboratorios, Lisboa

**Interpon**<sup>®</sup>  
POWDER COATINGS

■ Architectural

# Acabados sorprendentes. Futuro sublime.

Cuando no hay lugar para concesiones en cuanto al acabado, los arquitectos no necesitan buscar más allá de la gama de recubrimientos en polvo Interpon D2525 Anodíc de AkzoNobel. Esta colección ofrece el impresionante aspecto del aluminio anodizado y una resistencia inigualable a la intemperie, todo ello en una solución que reduce el consumo de energía, aumenta la productividad y disminuye la huella de carbono.

Disponible en una sorprendente selección de acabados mates metalizados, que van desde los dorados luminosos y plateados suaves hasta los azules acerados y bronce terrosos, y se adaptan a todos los gustos y estilos. Esta es una alternativa ideal al aluminio anodizado para ventanas y fachadas ya que, su acabado ofrece una excelente retención del color y el brillo. Formulada con la tecnología Interpon D Low-E para apoyar los objetivos de sostenibilidad mediante un curado a menor temperatura o a mayor velocidad, la gama está ampliando los límites de las soluciones sostenibles en recubrimientos en polvo.

**Su imaginación comienza con nuestro acabado.**



[interpon.com](https://www.interpon.com)

**AkzoNobel**



## BIOGRAFÍA

ERRE es un estudio de arquitectura con sede en Valencia, España, dirigido por los socios arquitectos José Martí, Amparo Roig y M. Ángeles Ros. Con más de 25 años de experiencia, nuestro equipo multidisciplinar desarrolla una amplia variedad de proyectos de oficinas, deportivos, urbanos, culturales, residenciales y hospitality. Recientemente hemos completado el Roig Arena y las Oficinas Centrales de Mercadona. Al mismo tiempo, estamos liderando la transformación del Puerto de Valencia, y hemos rehabilitado los edificios históricos del Centro de Arte Horrensia Herrero y el Grand Hotel Centenari Valencia, gestionado por ACHM Hotels by Marriott. [errearquitectura.com](http://errearquitectura.com)

### ¿Qué valores arquitectónicos comparten vuestros trabajos?

Los valores que guían nuestra práctica son: compromiso, esfuerzo y humildad. Nos orientamos a desarrollar proyectos que no solo transformen el paisaje urbano, sino que aporten un nuevo significado a los espacios públicos, generando valor a nivel social y cultural. Consideramos que la arquitectura debe ser un vehículo para mejorar la calidad de vida de las personas y promover su conexión al lugar.

### ¿Hacia dónde se dirige la arquitectura en los próximos años?

La arquitectura del futuro se orienta hacia una integración cada vez mayor de la tecnología, especialmente con la incorporación de la inteligencia artificial, que promete optimizar y transformar los procesos de diseño y construcción. La sostenibilidad seguirá siendo uno de los pilares fundamentales de la práctica arquitectónica, no solo como una responsabilidad ética, sino como un factor esencial para garantizar el bienestar a largo plazo de las ciudades y sus habitantes.



Ampliación de Marina de Empresas, Valencia

**"Los valores que guían nuestra práctica son: compromiso, esfuerzo y humildad. Nos orientamos a desarrollar proyectos que transformen el paisaje urbano, y aporten un nuevo significado a los espacios públicos, generando valor a nivel social y cultural."**

### ¿Qué proyectos tenéis en curso?

Actualmente, estamos involucrados en proyectos de diversas tipologías y escalas, adaptados a cada contexto. Entre los proyectos previstos para finalizar en 2026 destacan:

- El diseño de nuevas oficinas para varias empresas en Valencia, a través de nuestra metodología WORKPLACE ERRE, que se basa en el modelo de oficina adaptada a la actividad.
- La rehabilitación de un edificio modernista protegido, catalogado como Bien de Relevancia Local.
- Un exclusivo proyecto residencial en Ibiza.
- El Centro de Coinnovación en el Campus Mercadona, que completará el Campus Mercadona y supondrá el fin del traslado de todos los trabajadores previstos.
- Continuaremos trabajando en Marina Port Valencia, un gran proyecto urbano de usos mixtos que incluye espacios deportivos, culturales, comerciales y de hospitality, que estamos desarrollando tras haber ganado el concurso en 2024.

### ¿Qué nuevas necesidades os piden los clientes hoy en día?

En la actualidad, los clientes demandan espacios cada vez más personalizados, que respondan a sus necesidades individuales y ofrezcan una experiencia única. Buscan un alto nivel de confort, pero también innovar en el diseño, creando ambientes que sorprendan y que aporten un valor añadido.



Viviendas Bonrepòs, Valencia



Marina Port Valencia

## Estudio B76



### BIOGRAFÍA

Nuestro estudio se ha especializado en arquitectura e interiorismo hotelero desde 1976. A lo largo de los años, hemos desarrollado una profunda experiencia en el sector hotelero, trabajando en proyectos que combinan la excelencia en el diseño, la funcionalidad operativa y la creación de valor a largo plazo. Más de 150.000 m<sup>2</sup> de espacios hoteleros desarrollados en su arquitectura, interiorismo, decoración y equipamiento, avalan nuestra experiencia y calidad. Somos arquitectos e interioristas, creadores de «concepto hotelero» funcional y creativo.

### ¿Qué valores arquitectónicos comparten vuestros trabajos?

Con sede en Madrid, Estudio B76 desarrolla una arquitectura que une memoria y contemporaneidad. Nuestros proyectos se integran de forma natural en el contexto urbano y cultural, respetando la esencia del lugar mientras incorporan diseño, materiales y tecnología de vanguardia. Creemos en una belleza funcional, en la que cada espacio combina equilibrio, confort y autenticidad. La sostenibilidad, la precisión constructiva y la colaboración interdisciplinar son pilares que guían nuestro trabajo hacia una arquitectura atemporal, humana y profundamente vinculada a su entorno.

### ¿Hacia dónde se dirige la arquitectura en los próximos años?

Ciéndola, a nuestra especialidad, la arquitectura hotelera, creo que sin duda, tras el año de pandemia, se ha demostrado la solidez de un sector con una capacidad de adaptación y recuperación asombrosa. El futuro es claramente de continuo y sostenido crecimiento a nivel mundial, esto garantiza a su vez el desarrollo de nuevos proyectos hoteleros en países que hasta la fecha habían permanecido de espaldas al sector, un ejemplo de esto es Arabia Saudí.

**"Nuestros proyectos se integran de forma natural en el contexto urbano y cultural, respetando la esencia del lugar mientras incorporan diseño, materiales y tecnología de vanguardia. Creemos en una belleza funcional, en la que cada espacio combina equilibrio, confort y autenticidad."**

### ¿Qué proyectos tenéis en curso?

Afortunadamente todos ellos muy atractivos, algunos en edificios que son patrimonio histórico en diferentes localizaciones de España, como por ejemplo la Rehabilitación del Hotel Icon Savoy Alfonso XII en Madrid, o el Proyecto de transformación del edificio La Unión y el Fénix de Sevilla en Hotel 4\* para Vibra hoteles; otros proyectos son de renovación conceptual de hoteles existentes como el Pestana Arena Barcelona o el NH Marbella.

### ¿Qué nuevas necesidades os piden los clientes hoy en día?

Las compañías hoteleras que no disponen de equipos propios de proyecto en plantilla nos buscan por nuestra capacidad integradora de todas las disciplinas que permiten que el proyecto quede perfectamente coordinado. En el caso de hoteleros que han implementado dentro de su estructura interna equipos propios de arquitectos o interioristas, buscan en Estudio b76 nuestra capacidad de integrarnos en su propia estructura como apoyo externo o en estructuras más complejas de las que formar parte ya sea como arquitectos o como interioristas. Gracias a las amplias capacidades del estudio y a nuestra larga trayectoria dedicados a la arquitectura e interiorismo hotelero nos sentimos a gusto en ambas circunstancias, donde nuestros clientes nos prefieran.



Salón comedor del Hotel 4\* de Vibra Hotels en Sevilla



Habitación doble estándar en Hotel Pestana Arena Barcelona



Hotel Icon Savoy Alfonso XII Petit Palace. Para Atelier

## Floret Arquitetura



**"Cada proyecto es una oportunidad para transformar el espacio y el modo de habitarlo. Los valores que orientan nuestro trabajo se basan en el respeto del contexto, la claridad constructiva y la búsqueda de una belleza duradera."**

### ¿Qué proyectos tenéis en curso?

Entre los proyectos en curso se destacan "Cedofeita Flats", "Ferreira de Castro Flats", "Paulo Dias Novais 45", entre otros desarrollos residenciales en Oporto que exploran el estilo de vida urbano con todas las comodidades que hoy se exigen.

Paralelamente, la marca Landscape apoya a los promotores mediante estudios de viabilidad urbanística.

### BIOGRAFÍA

Fundado en 2001 en Oporto, el estudio Floret Arquitetura trabaja en las áreas de arquitectura, diseño y certificación ambiental, con especial enfoque en la rehabilitación del patrimonio construido y en la vivienda colectiva. Liderado por Adriana Floret, el estudio combina memoria y contemporaneidad, creando proyectos que se distinguen por su claridad formal, durabilidad y atención al detalle. Con un equipo multidisciplinar, desarrollan obras que integran sostenibilidad, confort e identidad, comprometiéndose con una arquitectura que respeta el lugar, valora al cliente y crea espacios de belleza atemporal.

### ¿Hacia dónde se dirige la arquitectura en los próximos años?

Creemos que el futuro de la arquitectura será más consciente, esencial y humana. Menos centrada en el espectáculo y más comprometida con el impacto que los edificios tienen sobre el territorio y sobre quienes los habitan. La arquitectura de los próximos años deberá unir innovación y sensibilidad, creando espacios que respeten el tiempo, el entorno y a las personas.

### ¿Qué valores arquitectónicos comparten vuestros trabajos?

En Floret Arquitetura creemos que cada proyecto es una oportunidad para transformar el espacio y el modo de habitarlo. Los valores que orientan nuestro trabajo se basan en el respeto del contexto, la claridad constructiva y la búsqueda de una belleza duradera. La luz natural, la proporción y el detalle se tratan como materiales esenciales del proyecto. La rehabilitación del patrimonio construido se ha convertido en la columna vertebral del recorrido del estudio, al representar el encuentro entre la historia y la innovación, entre la memoria del lugar y la necesidad de futuro.

### ¿Qué nuevas necesidades os piden los clientes hoy en día?

En la actualidad, los clientes buscan eficiencia, confort y sostenibilidad, pero también una arquitectura con identidad. La conciencia ambiental es creciente, y existe un interés real por edificios más eficientes, flexibles y confortables. Para responder a esta demanda, Floret integra metodologías de certificación ambiental, como el sistema LiderA, y desarrolla soluciones que combinan estética, rendimiento y responsabilidad ambiental.



Ferreira de Castro Flats junto a Lupp Architects



Paulo Dias Novais 45 - Real Light 3D



Ocean Living

ojmar



**Sin pilas.  
Sin cables.  
Sin mantenimiento.**



## **OTS 40 BATTERYLESS**

La primera smart lock sin pilas y sin cables del mercado.

La nueva generación de smart locks que optimiza tus espacios con eficiencia y responsabilidad, ofreciendo una experiencia sin costes recurrentes y con el máximo rendimiento.

**Visita nuestro showroom:**  
BASQUE LIVING Madrid  
Calle de Maldonado, 50.

Ojmar Intelligent Locking Systems  
[ojmar.com](https://www.ojmar.com)  
Made in Spain





### BIOGRAFÍA

Nacidos en los años 80, Vânia Saraiva y Filipe Madeira son arquitectos formados en el Departamento de Arquitectura de la Universidad de Coimbra (DARQ-FCTUC). Desarrollan proyectos en coautoría desde 2014, en paralelo con colaboraciones en distintos estudios. Se establecieron como estudio independiente en 2018, en Oporto, con experiencia en proyectos de iniciativa pública y privada en varios países, así como en las áreas de edición, investigación y docencia. Han sido recientemente premiados en el concurso para la Ampliación y Renovación del Museo Nacional de Conímbriga, en Condeixa-a-Nova (1.º premio, coautoría con Paulo Providência, 2023); en el concurso para un Pabellón en el Jardín del Hospital Universitario de Zúrich, Suiza (2.º premio, coautoría con MMMR, 2021); y en el concurso para los Bloques D y E – Edificios de Vivienda Colectiva en Lordelo do Ouro, Oporto (1.º premio, 2020).

### ¿Qué valores arquitectónicos comparten vuestros trabajos?

FMVS es un equipo de arquitectos comprometido con una práctica coherente y sensible.

Conscientes de la sobreestimulación de la vida contemporánea, buscamos diseñar edificios dotados de una coherencia formal que ofrezca estabilidad y confort a las rutinas cotidianas que en ellos tendrán lugar.

Nos fascinan las arquitecturas que despiertan una observación pausada, capaces de hacer alzar la mirada por su presencia sutil, el cuidado del detalle o su carácter enigmático.

Creemos que esta resiliencia es, junto con la cuidadosa elección de los materiales y la adecuación de las soluciones técnicas, una característica fundamental para la longevidad de un edificio y, por tanto, para su sostenibilidad.



Bloques D y E, edificios de vivienda colectiva en Lordelo do Ouro, Porto

**"Conscientes de la sobreestimulación de la vida contemporánea, buscamos diseñar edificios dotados de una coherencia formal que ofrezca estabilidad y confort a las rutinas cotidianas que en ellos tendrán lugar."**

### ¿Qué nuevas necesidades os piden los clientes hoy en día?

Abordamos cada proyecto como una respuesta precisa a las especificidades del cliente y a la interpretación crítica de los contextos en los que se inserta, sobre todo a través de una conciencia selectiva de pequeñas costumbres, coincidencias y peculiaridades que conviene potenciar.

### ¿Qué proyectos tenéis en curso?

Con algunas excepciones, el estudio trabaja mayoritariamente en proyectos de vivienda, tanto individual como colectiva, donde los temas mencionados anteriormente tienen un peso especial.

### ¿Hacia dónde se dirige la arquitectura en los próximos años?

Procuraremos mantener ese curso, quizás cada vez más en su vertiente de reutilización y rehabilitación de edificios, una dirección ineludible dada la crisis climática a la que nos enfrentamos.



Bloques D y E, edificios de vivienda colectiva en Lordelo do Ouro, Porto



Bloques D y E, edificios de vivienda colectiva en Lordelo do Ouro, Porto

# GCA Architects



## BIOGRAFÍA

GCA Architects es un estudio internacional de arquitectura, interiorismo y diseño. Con cuatro décadas de experiencia, con sede en Barcelona y Madrid y formado por más de 100 profesionales, ha construido una identidad basada en el diseño de calidad, donde función y experiencia se definen con elegancia atemporal y precisión técnica, adoptando una visión global fundamental: la comprensión y la conciencia con el lugar.

Trabajando en diversos territorios y sectores —desde hostelería y residencial hasta oficinas y náutica— en su trayectoria destacan proyectos como el Hotel Arts y las Torres Puig en Barcelona, las sedes internacionales de Cuatrecasas y la más reciente apertura el Royal Mansour Tamuda Bay en Marruecos.

## ¿Qué valores arquitectónicos comparten vuestros trabajos?

En el centro del enfoque de diseño de GCA Architects se encuentra un principio esencial: la conciencia del lugar. Cada proyecto nace de una lectura profunda del emplazamiento y contexto —su cultura, su arquitectura vernacular, su artesanía, los materiales locales, el paisaje—. Esta sensibilidad junto al objetivo inicial del proyecto, su función esencial, son el motor de definición del mismo. Sin perder la constante voluntad de generar una experiencia a escala humana, de individuo y colectiva.

## ¿Qué nuevas necesidades os piden los clientes hoy en día?

Arquitectura que responda a las nuevas formas de habitar, que ponga el bienestar y la experiencia de las personas en el centro, que sea perdurable y eficiente. Necesidades que no se deben entender como un añadido, sino como una respuesta integral y coherente y que deben tenerse presentes en todas las etapas de un proyecto, integrando estrategias y soluciones desde la idea inicial hasta la ejecución, guiadas por la convicción de que las decisiones tomadas con visión de futuro generan valor duradero. El diseño consciente ha de ser una forma natural de proyectar: reflexivo, enraizado y holístico.

**"En el centro de nuestro enfoque se encuentra un principio esencial: la conciencia del lugar. Cada proyecto nace de una lectura profunda del emplazamiento y contexto —cultura, arquitectura vernacular, artesanía, materiales locales, paisaje—."**

## ¿Qué proyectos tenéis en curso?

Actualmente, estamos desarrollando diversos proyectos en distintas escalas y territorios. La torre de oficinas de Porta Diagonal en Barcelona y la remodelación del Hotel Arts para Ritz Carlton; en Madrid, varios proyectos hoteleros y residenciales, como Alcántara 25 y viviendas en Núñez de Balboa; en el sur, estamos trabajando en varios complejos, como Los Álamos en Sotogrande o Vistahermosa en Cádiz. En el ámbito internacional, ampliamos nuestra actividad con proyectos de oficinas en diferentes localizaciones para las sedes de Puig, MoraBanc y hoteleros como el hotel Patriarcado en Lisboa, hotel en Oporto o el Nobu Beach INN en Antigua y Barbuda, el Caribe, entre otros.

## ¿Hacia dónde se dirige la arquitectura en los próximos años?

En un contexto marcado por la globalización y la estandarización, asumimos el reto de integrar diseño, tecnología y sostenibilidad como fuerzas inseparables que impulsan la arquitectura hacia adelante. Reivindicando el valor perdurable de la belleza y el carácter, evitando que la búsqueda de eficiencia derive en soluciones repetitivas o en una arquitectura desprovista de identidad.



©: GCA Visuals

**Patriarcado Hotel en Lisboa, Portugal**



©: GCA Visuals

**Los Álamos complejo hotelero y residencial en Sotogrande, Cádiz**



**Porta Diagonal oficinas en Esplugues de Llobregat, Barcelona**

## GRAS Reynés Arquitectos



**"La capacidad de adaptación al entorno es lo que define nuestro enfoque. Ya sea un contexto económico, social o estético, buscamos siempre una respuesta arquitectónica coherente, responsable y arraigada."**

### BIOGRAFÍA

GRAS Reynés Arquitectos fue fundado en 2007 por el arquitecto Guillermo Reynés Vázquez-Rovira. Con sede principal en Palma de Mallorca, GRAS desarrolla proyectos principalmente en Mallorca, España, aunque con una creciente presencia global con proyectos en curso en varios países. El trabajo de GRAS se ha reconocido, expuesto y publicado globalmente, recibiendo numerosos premios y galardones. Más de 20 arquitectos y diseñadores, desarrollan los proyectos en un entorno holístico, colaborativo y multidisciplinar, buscando la mejor solución para cada proyecto. El resultado es una gran variedad de proyectos de todas las tipologías y escalas. Los proyectos intentan elevar la calidad de vida de sus usuarios y mejorar la percepción del papel del arquitecto a través de una práctica ética y respetuosa. Entre ellos, se incluyen desde la creación de viviendas unifamiliares únicas hasta la construcción de edificios plurifamiliares, hoteles, edificios comerciales, diseño interior y urbanismo, sin olvidarse de la rehabilitación. Tienen siempre presente la sostenibilidad en su sentido más amplio: social, económica, cultural y medioambiental.

### ¿Qué valores arquitectónicos comparten vuestros trabajos?

En GRAS Reynés Arquitectos, cada proyecto es único porque parte de un profundo estudio del contexto. Entendemos que no existen soluciones universales ante realidades diversas, y es precisamente esta capacidad de adaptación al entorno lo que define nuestro enfoque. Ya sea un contexto económico, social o estético, buscamos siempre una respuesta arquitectónica coherente, responsable y arraigada.

### ¿Qué nuevas necesidades os piden los clientes hoy en día?

Más que nuevas necesidades, percibimos una mayor sensibilidad por parte de los clientes hacia ciertos temas que ya son esenciales en nuestro enfoque, como la sostenibilidad, la flexibilidad funcional y la adaptabilidad de los espacios. Vivimos en un mundo en constante cambio, y cada vez más clientes valoran que los proyectos sean capaces de evolucionar con el tiempo.

### ¿Qué proyectos tenéis en curso?

Actualmente, trabajamos en diversos proyectos de rehabilitación patrimonial en Baleares, como los futuros hoteles de Son Valentí y Bunyolí, donde fincas catalogadas se transforman en establecimientos turísticos, revalorizando su identidad agrícola y patrimonial. Recientemente hemos obtenido la licencia para desarrollar las Branded Residences de Pacha en Ibiza, un proyecto emblemático que será el primer edificio con certificación LEED Platinum en Baleares, lo que reafirma nuestro compromiso con la sostenibilidad. A nivel internacional, hemos iniciado la construcción de un hotel en el centro de Estambul y nos encontramos desarrollando las fases iniciales de un masterplan urbano en Ankara, Turquía. Además, actualmente llevamos a cabo distintas tipologías de proyectos, entre los que se incluyen varias villas privadas en Calvià, como las Mellizas Alzina, una reforma hotelera en Granada y la construcción de un edificio plurifamiliar de casi 90 viviendas en Palma.

### ¿Hacia dónde se dirige la arquitectura en los próximos años?

Espero que, en el futuro cercano, la sostenibilidad deje de ser un tema de debate para convertirse en un principio asumido e intrínseco en todo proyecto arquitectónico. De este modo, podremos enfocar la discusión hacia otros temas igualmente cruciales como la experiencia del usuario, la relación emocional con los espacios, y la flexibilidad funcional ante los cambios del entorno social, económico y tecnológico.

La arquitectura deberá ser cada vez más adaptable, inclusiva y centrada en el ser humano, respondiendo a nuevas formas de habitar y convivir. El reto está en anticipar esos cambios y dar respuestas sensibles, creativas y responsables.



Futuro Hotel Son Valentí (Mallorca)



Villas privadas Mellizas Alzina en Calvià (Mallorca)



Edificio residencial La Femu en Palma (Mallorca)



## BIOGRAFÍA

JAAS es un estudio de arquitectura fundado en 1982 en Barcelona, especializado en rehabilitación patrimonial, edificación y urbanismo. Su trayectoria se distingue por intervenciones rigurosas en patrimonio arquitectónico y espacio público, reconocidas con el Premio FAD Ciutat i Paisatge (2024), el Premio Ciutat de Barcelona (1991) y el Premio Bonaplata en dos ocasiones (2009 y 2020). Entre sus obras destacadas figuran la rehabilitación del Monasterio de Pedralbes, el EMAM en Can Batlló y Sallarès Deu en Sabadell. El estudio trabaja con equipos pluridisciplinares orientados a soluciones precisas, sensibles y sostenibles.

## ¿Qué valores arquitectónicos comparten vuestros trabajos?

Nos interesan soluciones sencillas y útiles, capaces de generar valor para la sociedad. Procuramos que nuestros espacios sean cómodos, accesibles y fácilmente apropiables por los usuarios, favoreciendo vínculos y vida colectiva. Prestamos especial atención al contexto físico e histórico para encontrar el tono adecuado en cada intervención: en ocasiones la arquitectura debe quedar casi en silencio; en otras, puede actuar con más determinación. Una idea central en nuestro trabajo es la reversibilidad, entendida como la capacidad de que las intervenciones puedan adaptarse o reprogramarse con el tiempo sin grandes costes. Del mismo modo, la sostenibilidad forma parte estructural de nuestra práctica: buscamos optimizar lo existente, emplear materiales de bajo impacto y priorizar estrategias pasivas y sistemas constructivos durables que aseguren un buen comportamiento y un envejecimiento digno de la arquitectura.

**"Nos interesan soluciones sencillas y útiles, capaces de generar valor para la sociedad. Procuramos que nuestros espacios sean cómodos, accesibles y fácilmente apropiables por los usuarios, favoreciendo vínculos y vida colectiva."**

## ¿Qué nuevas necesidades os piden los clientes hoy en día?

Las preocupaciones siguen girando en torno al presupuesto y al mantenimiento, pero ha aparecido una demanda creciente de soluciones que respondan al cambio climático. Los clientes empiezan a entender que reducir emisiones, mejorar la eficiencia y elegir materiales de huella reducida no es solo una cuestión normativa, sino también económica y operativa a largo plazo. Esto nos abre la posibilidad de trabajar desde el inicio con criterios de descarbonización y estrategias pasivas reales.

## ¿Qué proyectos tenéis en curso?

Estamos desarrollando trabajos de escalas diversas, tanto públicas como privadas. Destacamos la rehabilitación de la Fàbrica Nova en Manresa, donde la recuperación del patrimonio industrial es un eje central; la rehabilitación del edificio de la antigua Compañía Arrendataria de Tabacos en Via Laietana 8-10, para su uso como oficinas municipales; y el Parque de Economía Circular en Mataró, un edificio desmontable y de emisiones cero, construido con materiales renovables, reciclados y reciclables.

## ¿Hacia dónde se dirige la arquitectura en los próximos años?

La disciplina debe afrontar la urgencia ambiental sin perder su capacidad de reflexión crítica. Será esencial mejorar la habitabilidad y la biodiversidad de nuestro territorio mediante una arquitectura y un urbanismo atentos al lugar y a los recursos. Este camino requiere políticas públicas claras y, al mismo tiempo, una implicación firme del sector privado. Solo así podremos construir entornos más responsables y duraderos.



Rehabilitación edificio Compañía Arrendataria de Tabacos en Via Laietana



Parque de Economía Circular en Mataró



Fàbrica Nova en Manresa

## Jaime Salvá Arquitectura & Interiorismo



### BIOGRAFÍA

Fundado en 2006 por el arquitecto mallorquín Jaime Salvá, el estudio desarrolla proyectos de arquitectura e interiorismo contemporáneo con esencia mediterránea. Desde Palma de Mallorca, trabaja para clientes privados, promotores e inversores internacionales, diseñando villas que combinan elegancia, funcionalidad y una profunda conexión con el entorno. Tras formarse en Barcelona y trabajar en San Francisco, Salvá creó su propio estudio, consolidado como referente en arquitectura residencial de alto nivel. Su enfoque busca el equilibrio entre emoción y razón, con el uso de materiales locales, luz natural y un diseño atemporal centrado en las personas.

### ¿Qué valores arquitectónicos comparten vuestros trabajos?

Nuestra arquitectura es mediterránea contemporánea: volúmenes limpios, proporciones serenas y una implantación que escucha el lugar. Trabajamos con el clima mediante luz y sombra (patios, porches y pérgolas), favoreciendo la ventilación cruzada y recorridos de luz natural para que la casa se habite con confort. Priorizamos materialidad local (piedra de Santanyí, marés, revocos minerales y carpinterías nobles) por su belleza y durabilidad. El diseño es integral: distribución, volumetría, interiorismo, materialidad, mobiliario fijo e iluminación. La sostenibilidad es pasiva por defecto; la tecnología llega después y de forma discreta. Intentamos generar emociones mediante sutiles gestos arquitectónicos.

### ¿Hacia dónde se dirige la arquitectura en los próximos años?

Hacia menos metros y mejor pensados: plantas flexibles y espacios polivalentes. El estándar será el pasivo por defecto (buenos aislamientos, ventilación, sombra, vegetación) con la tecnología como aliada. Ganarán peso los materiales de baja emisión de carbono, la trazabilidad y una cultura del mantenimiento y la durabilidad. Veremos una relación más intensa entre paisaje e interior-exterior, y un diálogo maduro entre patrimonio y modernidad, clave en contextos sensibles como Mallorca. El diseño y la singularidad aportarán valor.



Esmeralda, una de las residencias de Diamonds en Son Vida, Palma

**"Nuestra arquitectura es mediterránea contemporánea: volúmenes limpios, proporciones serenas y una implantación que escucha el lugar. Trabajamos con el clima mediante luz y sombra, y priorizamos la materialidad local."**

### ¿Qué nuevas necesidades os piden los clientes hoy en día?

Confort y diseño. Cambian también las dinámicas familiares, demandando espacios polivalentes: teletrabajo con buen acondicionamiento acústico, salas polivalentes y cocinas sociales; y, cuando lo solicitan, dormitorios principales con opción de camas separadas. Crece la demanda de estancias relacionadas con el bienestar (spa, gimnasios compactos, duchas exteriores) y de mantenimiento sencillo con materiales duraderos y paisajismo de bajo consumo hídrico.

### ¿Qué proyectos tenéis en curso?

Actualmente estamos con más de 100 expedientes activos en diferentes fases. Principalmente desarrollamos viviendas unifamiliares aisladas en Mallorca, en zonas como Son Vida, Calvià o Andratx. También tenemos entre manos varios edificios plurifamiliares en Cala Mayor y Manacor, así como viviendas en suelo rústico en municipios como Felanitx, Santanyí, Son Gual y Santa María.

Internacionalmente, proyectamos una vivienda en Berlín y hemos firmado un acuerdo con una promotora norteamericana para diseñar alrededor de seis viviendas al año en Texas (EE. UU.); ya estamos con las dos primeras. Además, reforzamos el departamento de interiorismo para proyectos propios y encargos puntuales, también en retail.



Son Gual, una residencia que redefine la vida mediterránea en Palma



Dolmen, una vivienda unifamiliar en Sol de Mallorca, Calvià

## luis vidal + arquitectos



### BIOGRAFÍA

luis vidal + arquitectos es un estudio internacional referente en innovación, sostenibilidad y diseño centrado en el usuario. Fundado en 2004, cuenta con oficinas en España, Reino Unido, República Dominicana, Chile y Estados Unidos, y más de 180 profesionales que han desarrollado más de 300 proyectos. Líder global en diseño de aeropuertos y hospitales, ha establecido nuevos estándares de funcionalidad y bienestar. Destacan la Terminal 2 de Heathrow, la Terminal E de Boston Logan y hospitales como Puerta de Hierro o Vigo. Con más de 70 premios internacionales, el estudio impulsa una arquitectura más humana, tecnológica y sostenible.

### ¿Qué valores arquitectónicos comparten vuestros trabajos?

Nuestro ADN se basa en la calidad y la excelencia. En luis vidal + arquitectos diseñamos con vocación, pasión y compromiso social, económico y medioambiental. Cada proyecto es una oportunidad para generar valor y mejorar la vida de las personas mediante una arquitectura funcional, flexible y centrada en el usuario. Ofrecemos soluciones creativas, eficientes e innovadoras que anticipan los retos del presente y futuro, equilibrando diseño, plazo y presupuesto con rigor y responsabilidad.

### ¿Qué nuevas necesidades os piden los clientes hoy en día?

Hoy los clientes exigen espacios funcionales, flexibles y adaptables, capaces de anticiparse a los cambios y mejorar la experiencia del usuario. La arquitectura debe crear entornos sostenibles, inteligentes y confortables. La sostenibilidad, prioridad transversal, se aborda desde una visión integral que incluye eficiencia energética, economía circular y certificaciones como LEED, BREEAM o WELL. La tecnología —BIM, realidad virtual y aumentada— optimiza procesos y comunicación. Nuestro compromiso: anticipar tendencias con innovación, sostenibilidad y atención humana en cada proyecto.

**"Nuestra arquitectura busca la excelencia creando espacios funcionales, adaptables y sostenibles que mejoran la vida de las personas y elevan la experiencia del usuario a través del diseño."**

### ¿Qué proyectos tenéis en curso?

En España destacan el Centro de Excelencia Loewe en Madrid, aspirante a certificaciones LEED y WELL Platino, y la reforma del Hospital Puerta de Hierro para pacientes de ELA. En Sevilla, la nueva Ciudad de la Justicia transformará el Campus Palmas Altas, primer LEED Platino de Europa. En EEUU, avanza la Fase B de la Terminal One del JFK, mientras el Aeropuerto de Pittsburgh abrirá en 2025 y Boston Logan recibió el American Architecture Award 2024. En Chile, los hospitales de la Red Maule alcanzan el 80% y el Hospital Marga Marga ya está finalizado. En República Dominicana se completaron Ezalia Office Lofts y Patio Embajada, mientras siguen el Centro León y el nuevo Aeropuerto Internacional de Las Américas. En Madrid destacan también las Nuevas Torres Colón.

### ¿Hacia dónde se dirige la arquitectura en los próximos años?

La arquitectura evoluciona hacia un modelo centrado en las personas y su relación con el entorno. En luis vidal + arquitectos entendemos esta transformación como una oportunidad para redefinir infraestructuras —aeropuertos, hospitales o edificios públicos— desde una visión humana, tecnológica y responsable. La sostenibilidad, la rehabilitación y la digitalización —mediante Big Data, TI e IA— posibilitan espacios flexibles, adaptables y saludables. Aeropuertos y hospitales se conciben como entornos de conexión y bienestar. Lograr este equilibrio exige colaboración, conocimiento y calidad.



Nuevas Torres Colón, Madrid



Terminal E Aeropuerto Boston Logan, Massachusetts (EEUU)



Centro de Excelencia Loewe, Madrid

## Mário Martins - Atelier de Arquitectura



**"Cada proyecto es un proyecto diferente, determinado por el programa propuesto por los clientes y, principalmente, por las marcas físicas de los lugares y por la identidad cultural."**

### ¿Qué proyectos tenéis en curso?

Tenemos actualmente varios proyectos en curso, desde pequeñas viviendas, conjuntos residenciales y turísticos de mayor dimensión. Destaco un proyecto de un Yacht Club que nos está dando un enorme placer desarrollar.

### ¿Hacia dónde se dirige la arquitectura en los próximos años?

No consigo prever el futuro en un contexto en el que la tecnología avanza a una velocidad exponencial. No imagino las consecuencias en la arquitectura, la creatividad y en la protección de los valores culturales. Tenemos que saber utilizar estas nuevas herramientas para evolucionar de la mejor forma, bajo riesgo de que perdamos la identidad y la calidad arquitectónica se confunda con artefactos tecnológicos y destellos de consumo inmediato. Las alteraciones climáticas y la inteligencia artificial deben ser considerados como oportunidades para crear un mundo mejor, manteniendo el control humano en la arquitectura. La automatización no puede desvirtuar su esencia, reduciéndola a algoritmos y abstracciones matemáticas descontextualizadas.

### BIOGRAFÍA

La firma Mário Martins – Atelier de Arquitectura, Lda, con sede en Lagos, Algarve, y oficina en Lisboa, Portugal, ejerce desde hace muchos años una actividad continua en el ámbito de la arquitectura y el urbanismo, resultado de un crecimiento progresivo y sostenido.

Con más de 30 años de actividad, presenta una obra construida amplia y diversa, en los ámbitos de la vivienda unifamiliar y colectiva, así como en desarrollos y equipamientos públicos y privados.

Se mueve por la calidad de la arquitectura y por la dignificación del arquitecto. Viviendo intensamente el presente, apunta hacia el futuro con un profundo respeto por el pasado. El conocimiento y la duda fomentan la creatividad.

### ¿Qué valores arquitectónicos comparten vuestros trabajos?

Nuestros trabajos no tienen un denominador común. No tenemos materiales, preconceptos o ideas predefinidas. Cada proyecto es un proyecto diferente, determinado por el programa propuesto por los clientes y, principalmente, por las marcas físicas de los lugares y por la identidad cultural.

Debemos evitar que las modas y las tecnologías se impongan sobre las ideas que deben orientar el proyecto.

### ¿Qué nuevas necesidades os piden los clientes hoy en día?

Como nuestros clientes son muy diferentes y provienen de distintos países y culturas, es natural que tengan diversas formas de vivir y de sentir los espacios. No obstante, existen nuevas tendencias a las que los clientes son más sensibles, tales como las preocupaciones ambientales y el estilo de vida, donde cada vez predominan más los espacios de relajación en las viviendas (yoga, gimnasio, chimeneas exteriores, áreas de contemplación y otros).



Villa Six



Casa da Horta



Casa Opera

# MIAS Architects



## BIOGRAFÍA

MIAS Architects, fundado por Josep Miàs en 2000, es un estudio internacional reconocido por su arquitectura innovadora y sostenible. En 2020, el Centre Pompidou de París organizó una exposición monográfica dedicada a MIAS Architects, incorporando a su Colección Permanente las 42 maquetas, 14 dibujos y 18 grabados que fueron exhibidos. En 2021, la Ciudad de Barcelona y la Generalitat de Cataluña, en reconocimiento a los logros internacionales del estudio, promovieron la primera exposición monográfica de arquitectura en el DHUB, Museo de Diseño y Arquitectura de Barcelona. Josep Miàs es Catedrático en The Bartlett School of Architecture UCL, profesor en UNISS y AIA Honorary Fellow 2024 por su contribución internacional a la arquitectura.

### ¿Qué valores arquitectónicos comparten vuestros trabajos?

Nuestros proyectos se fundamentan en valores como la creatividad, la industrialización de procesos constructivos, el humanismo y la dimensión social de la arquitectura. Buscamos generar espacios que no solo cumplan funciones técnicas, sino que fomenten la interacción, el bienestar y la experiencia de las personas que los habitan o utilizan. La innovación se combina con el respeto por el entorno, promoviendo soluciones funcionales y estéticas que respondan a necesidades reales y mejoren la vida de los usuarios.

### ¿Hacia dónde se dirige la arquitectura en los próximos años?

La arquitectura se encuentra en un momento de transformación debido al avance tecnológico y la irrupción de la inteligencia artificial. Surgen oportunidades para optimizar procesos, mejorar la sostenibilidad y la eficiencia, pero también desafíos éticos y creativos. El futuro exige un equilibrio entre innovación tecnológica y sensibilidad humana, para diseñar espacios que respondan a nuevas necesidades sin perder la calidad experiencial y social que caracteriza a nuestra disciplina.

**"Nuestros proyectos se fundamentan en valores como la creatividad, la industrialización de procesos constructivos, el humanismo y la dimensión social de la arquitectura."**

### ¿Qué proyectos tenéis en curso?

Entre los proyectos más destacados figura la transformación del Palau del Vestit en el futuro Fira Barcelona Innovation Hub, ganador de concurso internacional desarrollado en UTE con BIG Bjarke Ingels Group. En colaboración continua con el Parque de Atracciones del Tibidabo, se están desarrollando dos intervenciones: el nuevo Airport Building, ubicado bajo la histórica atracción del avión, que albergará espacios transparentes dedicados a restauración; y un nuevo elemento en el mirador del parque, el photocall "BARCELONA". En el ámbito residencial, se están desarrollando nuevas viviendas en S'Agaró Platja d'Aro, Costa Brava y un complejo frente al mar en Cubelles. Recientemente se completó la reforma de viviendas sociales en el barrio del Raval de Barcelona, donde el patio central se convierte en un espacio común que fomenta la interacción social, con revestimientos cerámicos inspirados en tejidos y vestimentas tradicionales.

### ¿Qué nuevas necesidades os piden los clientes hoy en día?

Actualmente, los clientes demandan proyectos sostenibles, de bajo mantenimiento, inclusivos y con un fuerte componente social. Hay un interés creciente por la experiencia del usuario, tanto en espacios públicos como privados, priorizando la comodidad, la accesibilidad y la interacción. Además, se valoran los espacios flexibles y adaptables que puedan evolucionar con el tiempo.



Lady Raval Social Housing, Barcelona



Aerogroc Building en el Parc del Tibidabo, Barcelona



Fira Barcelona Innovation Hub

# NAOS 04 ARQUITECTOS



## BIOGRAFÍA

El Estudio de Arquitectura NAOS desarrolla proyectos desde 1991 tanto en el ámbito público como en el privado, con el objetivo de ofrecer propuestas singulares e innovadoras. Al frente de este Estudio están Santiago González García, Paula Costoya Carro y Mónica Fernández Garrido, que dirigen un amplio equipo de profesionales de la arquitectura. El Estudio de Arquitectura NAOS realiza proyectos en toda España y en todo el mundo de arquitectura deportiva y cultural, espacios urbanos y zonas verdes, edificios residenciales, comerciales y hoteleros, edificios administrativos, centros hospitalarios y educativos.

### ¿Qué valores arquitectónicos comparten vuestros trabajos?

- Creación de espacios de bienestar para los usuarios, concibiendo los edificios como espacios de experiencias y sensaciones.
- Integración ambiental: que los edificios se inserten en el entorno de modo armonioso y con respeto al paisaje y al clima local.
- Calidad funcional: dan prioridad a que los espacios respondan al programa del cliente de forma óptima, adaptándose a sus necesidades reales.
- Sostenibilidad como hilo conductor en todos los procesos de diseño.

### ¿Qué nuevas necesidades os piden los clientes hoy en día?

Los clientes piden una arquitectura que refleje su identidad, reduzca impactos ambientales y mejore su calidad de vida cotidiana, demandando espacios más sostenibles, funcionales y personalizados. Valoran la flexibilidad de los espacios para adaptarse a nuevas formas de vida y trabajo, especialmente tras el auge del teletrabajo. Dentro de los espacios habitables se busca el bienestar mediante la eficiencia energética, confort térmico y ambiental, así como el uso de materiales ecológicos y tecnologías inteligentes.

**"Buscamos la creación de espacios de bienestar para los usuarios, concibiendo los edificios como espacios de experiencias y sensaciones, con integración ambiental, calidad funcional y sostenibilidad."**

### ¿Qué proyectos tenéis en curso?

- Reforma Integral de la Ciudad del Fútbol de la Real Federación Española de Fútbol en Las Rozas. Madrid
- Palacio de Congresos de Ibiza.
- 169 Viviendas VPP en Garabolos. Lugo
- Centro Hípico en Laracha.
- Centro Deportivo Four Winds en Panamá.
- Club Deportivo David Lloyd Gavá Mar. Barcelona
- Club Deportivo David Lloyd Aravaca.
- Edificio de oficinas en Las Rozas. Madrid
- 28 Viviendas en Xaz. Oleiros
- 90 Viviendas VPP en Navia. Vigo
- 58 Viviendas VPP en Los Rosales. A Coruña
- 34 Viviendas VPP en Puente Pasaje. A Coruña
- Centro de Cuidados Intermedios en Mos

### ¿Hacia dónde se dirige la arquitectura en los próximos años?

La arquitectura en los próximos años priorizará el diseño a través de procesos constructivos prefabricados o automatizados que configuren espacios en los que converjan sostenibilidad, tecnología y bienestar humano. Se priorizarán materiales ecológicos, eficiencia energética y diseño bioclimático para reducir el impacto ambiental y crear arquitecturas más humanas e integradas con la naturaleza. Además, la arquitectura buscará adaptarse a contextos cambiantes, promoviendo espacios flexibles, resilientes para adaptarse a una sociedad humana con una altísima velocidad evolución de tecnología y formas de vida.



Ciudad del Fútbol de Las Rozas - RFEF, Madrid



Centro de Cuidados Intermedios en Mos



169 viviendas VPP en Garabolos, Lugo



### BIOGRAFÍA

NOARQ fue fundado en 2001 en Oporto por José Carlos Nunes de Oliveira (1973). José Carlos trabajó con Álvaro Siza de 2000 a 2017, liderando diversos proyectos, algunos de ellos en colaboración con Eduardo Souto Moura, como el Museo Internacional de Escultura Contemporánea (Santo Tirso), la Estación de Metro de São Bento (Oporto) y las 8 viviendas en Villa Colonese, Vicenza, Italia. Actualmente mantiene coautorías con Álvaro Siza, Edgar Cardoso y con Arenas & Asociados - Ingeniería de Diseño. NOARQ surge como un laboratorio de investigación, creación y producción basado en la metodología del dibujo a mano, creando soluciones para el territorio, la arquitectura y los objetos cotidianos. El estudio NOARQ ha sido ganador de concursos nacionales e internacionales de arquitectura. Destacan especialmente: Las Piscinas en la Playa de Vilagarcía de Arousa (España), el Ascensor Público Halo, Vigo (España), el Puente Ferreira, Oporto (Portugal) y la Residencia Universitaria de Asprela, Oporto (Portugal).

### ¿Qué valores arquitectónicos comparten vuestros trabajos?

**José Carlos Nunes de Oliveira:** Considero que hay evidencia de principios comunes que emanan de las obras de NOARQ. Obras que no derivan de una fórmula (de una receta) ni exhiben necesariamente un sello reconocible. No hay una manera de hacer, sino una manera de pensar NOARQ; de pensar a mano, que resulta en sutiles diferencias en su expresión formal o material, a veces anónimas. Creemos en una arquitectura no adjetivada, cuya forma deriva de la naturaleza constructiva; que prescinde de los artificios del color, pero que revela la mano de los hombres que escuchan las piedras (recordando a Rilke), moldeada y transmitida por la calidad material con la que se construye. Una arquitectura esquelética cuya forma del espacio se deriva de la forma de la estructura. No de una estructura indistinta o abstracta; no de la búsqueda especulativa de la forma por la forma, sino del cuerpo que nace del diseño del sitio, del programa y del presupuesto disponible. Una arquitectura que no es solo una expresión de su tiempo, sino de todos los tiempos, una expresión de resistencia. Si lo que resiste es el esqueleto, entonces son los huesos lo esencial que buscamos. Lo esencial se deriva de un continuo proceso de síntesis: la decantación de sucesivas fases del proyecto.



Ponte Ferreira, Oporto

**"Creemos en una arquitectura no adjetivada -cuya forma deriva de la naturaleza constructiva- y una arquitectura esquelética -cuya forma del espacio se deriva de la forma de la estructura-."**

### ¿Qué nuevas necesidades os piden los clientes hoy en día?

**JCNO:** A pesar de que la mayoría de los clientes conocen nuestra obra, sus pedidos, normalmente suelen ser bastante prosaicos. Los clientes piden confort, espacio, luz, rigor presupuestario y sofisticación. Solo desconfiamos de este último, porque en arquitectura no es un factor de resistencia. Es aquello que se vuelve obsoleto más rápidamente.

### ¿Qué proyectos tenéis en curso?

**JCNO:** Un puente que une el centro de Oporto con Vila Nova de Gaia; una residencia universitaria; algunos bloques de vivienda colectiva; una unidad industrial; viviendas unifamiliares (dos en coautoría con Álvaro Siza); algunas rehabilitaciones públicas y privadas.

### ¿Hacia dónde se dirige la arquitectura en los próximos años?

**JCNO:** Me gustaría creer que sería más sensible; más humana, más sostenible, más respetuosa con el paisaje y con el medio ambiente. Sin embargo, por lo que vamos viendo, en virtud de las nuevas tecnologías, la escasez de mano de obra y la voracidad financiera, temo una arquitectura sin memoria, desreferenciada, banal.



Silma



Panike II

## Octavio Mestre Arquitectos Asociados



Sofia Simioni y Octavio Mestre

**"Buscamos responder a cada proyecto como si fuera el primer proyecto, desde las necesidades de programa y su integración en el contexto (la arquitectura es texto y contexto... y o forma parte de la cultura o nace con mal pie)."**

### ¿Qué nuevas necesidades os piden los clientes hoy en día?

No son tan diferentes hoy y ayer. Solo que la respuesta viene condicionada por el factor medioambiental y la creciente exigencia normativa que pretende uniformar, regulando hasta el exceso (no vamos bien cuando pasamos más tiempo tramitando licencias que dirigiendo obras, cuando realizamos más anejos demostrando el cumplimiento de tantas cosas como hoy se nos exige que planos de obra) ... al margen de que cada cliente pide cosas diferentes. Y responder como toca pasa, muchas veces, por hacerles ver que una solución más flexible responderá mejor a los cambios en el tiempo que no siempre anticipan (los proyectos caja aguantan mejor que los proyectos estuche). La vida es cambiante, las necesidades lo son... la belleza, no... El espacio tiene siempre algo inasible... son muros, pero es aire... Es luz... Debemos ser conscientes de que nuestro trabajo nos sobrevive en el tiempo. Lo otro son contingencias.

### ¿Hacia dónde se dirige la arquitectura en los próximos años?

La sostenibilidad y la descarbonización marcan ya la agenda, así como la necesidad de poner al día nuestro parque edificado. En el futuro, al menos en nuestra vieja Europa, habrá más rehabilitación en detrimento de edificaciones de nueva planta. Ello nos obliga a ser aún más respetuosos y a dialogar con las preexistencias.

### BIOGRAFÍA

Casi 40 años de práctica profesional y más de 180 edificios construidos en media docena de países compaginados con la docencia en más de cuarenta de Universidades de 3 continentes. 29 monografías publicadas, al margen de ininidad de artículos. Codirector de una revista digital de referencia sobre Arquitectura Diseño y Paisaje, la [www.t18magazine.com](http://www.t18magazine.com) con presencia en 110 países y 35.000 entradas por número. Estos son datos objetivos... lo que no explica nunca un CV, es el compromiso, la lucha constante en aras a hacer una obra digna... y los tantos fracasos que todo esto conlleva.

### ¿Qué valores arquitectónicos comparten vuestros trabajos?

Responder a cada proyecto como si fuera el primer proyecto, desde las necesidades de programa y su integración en el contexto (la arquitectura es texto y contexto... y o forma parte de la cultura o nace con mal pie).

### ¿Qué proyectos tenéis en curso?

Una clínica en un palacete del Tibidabo (en licitación, tras obtener licencia), un mercado en Francia (ganado por concurso público), la ampliación de una vivienda de los años 60, en primera línea de mar de Castelldefels, un complejo sociosanitario de 55.000 m<sup>2</sup> en el Vallès y dos torres de 20 plantas para Co-livings (ambas en UTE con la ingeniería DOPEC y en fase de la modificación urbanística que las haga posibles). Y, en este momento, un concurso restringido para un nuevo centro comercial en Andorra.



Infografía: Sofia Simioni

Dos torres de Co-Livings en UTE con DOPEC



Infografía: Sofia Simioni

Mercado en Bourg Madame (Francia) con Alice Mazzoli



Infografía: Sofia Simioni

Complejo socisanitario de 55.000 m<sup>2</sup>. en UTE con DOPEC en el Vallès



### BIOGRAFÍA

El estudio ODS es un estudio de arquitectura portugués, establecido en el Algarve en 2010, fundado por Marlene dos Santos y Bruno Oliveira. Ambos son Máster por la ETSA Madrid y Licenciados por la Escuela de Artes de la Universidad de Évora. Desde 2022, compaginan la actividad profesional con la docencia en el Departamento de Arquitectura de la Escuela de Artes de la Universidad de Évora. El estudio cuenta con proyectos distinguidos en concursos de ideas, incluyendo primeras clasificaciones en el concurso European, y obras reconocidas en premios internacionales. En 2025, fueron finalistas del Premio FAD de Arquitectura y del Premio FORMA, con la obra Casa en Olhão II.

### ¿Qué valores arquitectónicos comparten vuestros trabajos?

El foco de nuestro trabajo ha sido la rehabilitación y, en ese sentido, la lectura del lugar es una etapa fundamental de cualquier proyecto, concebido como un ejercicio único, de extremo cuidado, rigor y respeto por el entorno. Buscamos dar una respuesta de continuidad con el lugar en el que intervenimos, en una búsqueda constante por equilibrar los recursos disponibles con el potencial de la espacialidad y la materialidad que la arquitectura debe ofrecer.

### ¿Qué nuevas necesidades os piden los clientes hoy en día?

La mayoría de nuestros clientes son privados y son parte activa en el desarrollo del proyecto. Los clientes están cada vez más informados y exigentes y, cuando se trata de proyectos de vivienda, especialmente clientes extranjeros que buscan el sur de Portugal, se hace más evidente, después del periodo pandémico, la búsqueda del "lugar ideal para vivir", donde puedan simultáneamente trabajar, valorando la relación con el exterior y la flexibilidad de los espacios. En su mayoría llegan a nosotros con una serie de ideas preconcebidas sobre el proyecto y, en ese sentido, es necesario gestionar las expectativas que cada cliente presenta, a veces aparentemente inconciliables, ya sea con las especificidades de cada lugar, como el terreno, la orientación solar o los vientos dominantes, ya sea con los materiales y sistemas constructivos disponibles localmente.

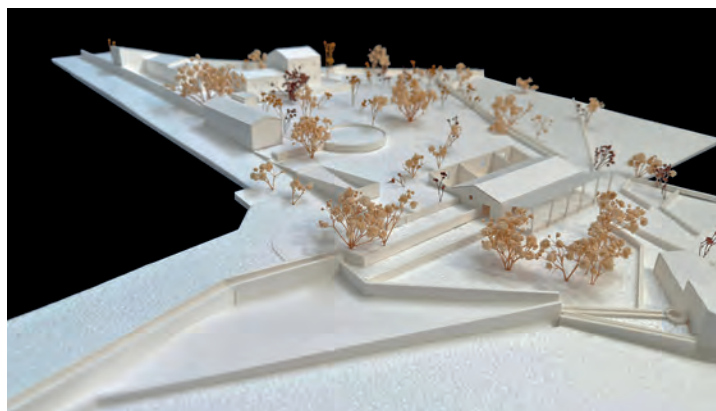
**"Buscamos dar una respuesta de continuidad con el lugar en el que intervenimos, en una búsqueda constante por equilibrar los recursos disponibles con el potencial de la espacialidad y la materialidad que la arquitectura debe ofrecer."**

### ¿Qué proyectos tenéis en curso?

Actualmente, atravesamos una fase intensa de seguimiento de obras, con diversas obras en curso que requieren verificación y validación continuas, especialmente en el caso de obras de rehabilitación. Paralelamente a los proyectos de rehabilitación en centros históricos, tenemos en marcha proyectos de obra nueva: viviendas unifamiliares, como una casa en Brancanes y otra en Loulé; vivienda colectiva pública en Loulé; y proyectos de pequeñas unidades turísticas, como un turismo rural en Monchique y otro en Salir.

### ¿Hacia dónde se dirige la arquitectura en los próximos años?

Creemos que la arquitectura avanzará hacia un futuro más honesto, equilibrando la técnica, la estética y la gestión de los recursos disponibles. Hay nuevas generaciones con prácticas contemporáneas cuidadosas, comprometidas con el medio ambiente y conscientes de que la arquitectura es una herramienta política y social poderosa, capaz de moldear la vida y el futuro de las comunidades. Sin embargo, la arquitectura necesita superar el problema de la excesiva regulación que limita el pensamiento proyectual; de lo contrario, seguiremos avanzando hacia la pérdida de calidad arquitectónica. Por otro lado, la arquitectura debe integrar las nuevas tecnologías de la inteligencia artificial sin comprometer la calidad del espacio construido, tanto de nuestras ciudades como de los edificios.



Proyecto de turismo rural en Salir



Vivienda unifamiliar en Brancanes



Vivienda unifamiliar en Loulé



### BIOGRAFÍA

OLAestudio lo funda Oscar López Alba en el 2010 tras su paso por la Oficina de Rehabilitación del Camino de Santiago en Sarria, Lugo. Desde el 2020 Lucía Fernández Rodríguez pasa a ser socia de la firma. Nuestra actividad se desarrolla, mayoritariamente, en toda Galicia con incursiones en Portugal y la península. Centrados en la obra pública y en la privada que busque lo que la arquitectura le puede ofrecer. Con una escala de proyectos de pequeña a mediana disfrutamos de las posibilidades de desarrollar nuestra profesión en paisajes y paisajes contruidos tan ricos como los gallegos. Hemos tenido el honor de recibir alguna distinción que nos honra y, sobre todo, tenemos el privilegio de disfrutar de nuestra profesión cada día.

**¿Qué valores arquitectónicos comparten vuestros trabajos?**  
Eclecticismo, sencillez, nitidez y honestidad.

**¿Qué nuevas necesidades os piden los clientes hoy en día?**  
Sinceramente no consideraríamos las necesidades como nuevas. Hay un reclamo de diseño más extendido y un reclamo de buenas prácticas ligadas al menor consumo de energía en la vida útil de los edificios. Un reclamo que consideraría sincero y no solo ligado al ahorro económico que se produce. Hacemos bastante hincapié en el no hacer y es algo que, percibimos, tiene su calado en nuestros clientes. El no hacer implica una manera de hacer y ese camino nos seduce como manera de operar en el futuro. No hacer en el estricto sentido de la palabra lo cual nos acerca a un minimalismo como táctica y resultado.

**"Eclecticismo, sencillez, nitidez y honestidad son los valores arquitectónicos comunes en nuestros proyectos. Hacemos bastante hincapié en el no hacer y es algo que, percibimos, tiene su calado en nuestros clientes."**

**¿Qué proyectos tenéis en curso?**

Desde la reforma del Estadio del Club Deportivo Lugo a una pequeña rehabilitación en Lugo nuestras obras pasan por la rehabilitación integral de un núcleo rural, la rehabilitación de una nave industrial para mercado, vivienda colectiva pública nueva y de rehabilitación, un poquito de vivienda nueva unifamiliar y alguna rehabilitación de edificios singulares. Rehabilitación, mucha rehabilitación.

**¿Hacia dónde se dirige la arquitectura en los próximos años?**

Hacia seguir rehabilitando. Soy de los que piensa y siente que hacer nuevos edificios es un despilfarro. Ojalá pudiésemos ayudar, de forma sustancial, al problema de la vivienda rehabilitando lo existente. No lo creo. Lo que sentimos es que el futuro está lleno de retos. Lleno de posibilidades y necesidades tanto formales como constructivas.

Hacia plantar árboles y picar hormigón. Si nuestras ciudades fuesen un ser humano nuestros niveles de colesterol estarían por los aires. Me gusta imaginar cómo serán las ciudades en un futuro, espero, cercano. Realmente espero que las copas de los árboles nos dejen entrever las fachadas de los edificios y desde los edificios disfrutar de todo lo que las copas de los árboles aportan.



76 Viviendas Públicas en Lugo



Fachada Mercado de Pontareas, Pontevedra



Estadio Anxo Carro, Lugo

# Olalquiaga Arquitectos

**"Trabajamos desde una aproximación programática y geométrica, sin perder de vista un entendimiento humanista de la arquitectura, pero sin perder la conciencia de que la funcionalidad es fundamental."**



## BIOGRAFÍA

Olalquiaga Arquitectos nace en 1994, cuando Rafael Olalquiaga Soriano comienza una nueva etapa de su trayectoria profesional después de haber colaborado durante 35 años con el arquitecto Ramón Vázquez Molezún. En los años posteriores se van incorporando al estudio sus hijos Pablo y Alfonso. En Olalquiaga Arquitectos somos herederos naturales de esa manera arquitectónica, que aprendió Rafael junto a Molezún y Corrales, y que más adelante han aprendido Pablo y Alfonso de Rafael. Recibimos un legado que marca un pensamiento y una filosofía de creación y trabajo a la que somos fieles desde la génesis de los proyectos hasta su último desarrollo.

### ¿Qué valores arquitectónicos comparten vuestros trabajos?

Trabajamos desde una aproximación programática y geométrica, sin perder de vista un entendimiento humanista de la arquitectura. Se mezcla la producción de bocetos y maquetas (fundamentales antes, ahora y siempre) con conversaciones de cómo se vivirán y disfrutarán esos espacios, como se verán esas formas desde la ciudad, desde el paisaje. Esta aproximación humanista es poética cuando debe serlo, pero sin perder la conciencia de que la funcionalidad es fundamental, entendida como la parte complementaria necesaria para que la arquitectura cumpla su fin último: el de servir al hombre y a la sociedad.

### ¿Qué nuevas necesidades os piden los clientes hoy en día?

El cliente nos pide que los proyectos tengan la máxima calidad constructiva y de diseño con una alta eficiencia energética, dentro de una racionalidad programática y presupuestaria. Cada proyecto debe tener su propia personalidad, que no nazca de una forma predeterminada, y encontrar esa personalidad es la labor de Olalquiaga Arquitectos en constante comunicación con el cliente.

### ¿Qué proyectos tenéis en curso?

Actualmente estamos en una etapa decisiva del estudio, ya que estamos finalizando importantes proyectos residenciales muy distintos entre sí, como son las 84 Viviendas de Protección Pública en el Cañaverál, para la Emvs, un Edificio de 18 viviendas en Ciudad Lineal, en el que partíamos de un antiguo edificio de oficinas, y un Edificio de 54 viviendas aterrazadas en Estepona, como parte de un Master Plan que estamos desarrollando de 7 parcelas y 420 viviendas, mientras se encuentra en fase de obras la rehabilitación del Edificio de Serrano 150 para oficinas del CSIC, proyectado en los años 50 por los arquitectos Vallespín y Fisac, y la Rehabilitación de una antigua central de telefonía en Hotel para Marriot Apartments en la calle Alcántara. En fase de proyecto estamos rehabilitando la conocida Casa Isern del Marqués de Cubas para alojar un Hotel Boutique en la Carrera de San Jerónimo.

### ¿Hacia dónde se dirige la arquitectura en los próximos años?

La arquitectura ante todo deberá seguir siendo humana, orientada al beneficio del usuario, donde prime la calidad de sus espacios y la optimización de todos los recursos necesarios para su construcción, lo que implica industrialización y eficiencia energética, entendida esta última como el resultado de una arquitectura bien implantada que optimice los recursos del entorno y no sólo sea respetuosa con el medio ambiente, sino que favorezca su recuperación.



Rehabilitación edificio en calle Serrano 150, Madrid



84 viviendas en El Cañaverál, Madrid



Hotel en calle Alcántara, Madrid

## Paredes Pedrosa Arquitectos



**"Nuestra obra, fundamentalmente pública, deriva de concursos públicos. Por este motivo presta atención a lo que ya existe y busca dar solución a las necesidades planteadas."**

### ¿Qué proyectos tenéis en curso?

El Colegio Español en Rabat, una residencia asistida en Mallorca, la remodelación del puerto deportivo de Sanxenxo y el Museo del Mar en Torrevieja.

**"En los próximos años sin duda la arquitectura se dirige Sin duda hacia la transformación y regeneración de lo que ya existe con especial atención a la mejora de los espacios públicos."**

### BIOGRAFÍA

Ángela García de Paredes e Ignacio Pedrosa son doctores arquitectos por ETSAM donde son profesores de Proyectos Arquitectónicos. Invitados en otras universidades entre otras la IUAV de Venecia. Su obra, premiada en concursos públicos -Teatro Valle Inclán en Madrid, Museo de Almería, Auditorios de Peñíscola y Lugo, Villa Romana La Olmeda, Bibliotecas de Ceuta y Córdoba...- ha sido reconocida con el Premio Nacional de Arquitectura y con la Medalla de Oro al Mérito en las Bellas Artes, Premio de Arquitectura Española, Premio Permanencia CSCAE, Premio Eduardo Torroja de Ingeniería y Arquitectura, Premio Europeo de Intervención en Patrimonio Arquitectónico entre otros.

### ¿Qué valores arquitectónicos comparten vuestros trabajos?

Nuestra obra, fundamentalmente pública, deriva de concursos públicos. Por este motivo presta atención a lo que ya existe y busca dar solución a las necesidades planteadas.

### ¿Qué nuevas necesidades os piden los clientes hoy en día?

Hasta ahora no hemos tenido clientes privados, salvo alguna casa para personas cercanas. La propiedad pública plantea ahora más atención hacia la transformación de edificios existentes.

### ¿Hacia dónde se dirige la arquitectura en los próximos años?

Sin duda hacia la transformación y regeneración de lo que ya existe con especial atención a la mejora de los espacios públicos.



Museo del Mar en Torrevieja (Alicante)



Colegio Español en Rabat (Marruecos)



Remodelación del puerto deportivo de Sanxenxo (Pontevedra)

# Pitágoras Group



## BIOGRAFÍA

Pitágoras Group es una empresa internacional dedicada a la práctica de la arquitectura y a todos los servicios asociados que, proyectando desde el concepto hasta el detalle, satisface las necesidades del presente y del futuro de forma innovadora y sostenible. Dirigida por tres arquitectos senior —Raul Roque Figueiredo, Alexandre Coelho Lima y Manuel Vilhena Roque— cuenta con 35 años de actividad, más de 50 colaboradores y oficinas en 5 países. Fue finalista del Premio Europeo de Arquitectura Mies van der Rohe 2013 y ha recibido más de 40 premios de arquitectura, siendo los más recientes el Premio Construir 2020 en la categoría de Mejor Estudio y Mejor Proyecto Público, el Premio Nacional de Rehabilitación Urbana 2021 y 2022, y el Premio Archdaily Obra del Año 2023. Su trabajo está ampliamente difundido en diversas publicaciones de referencia a nivel mundial.

### ¿Qué valores arquitectónicos comparten vuestros trabajos?

Reconocemos en los materiales un papel central en la identidad arquitectónica y buscamos explorar en ellos nuevas cualidades y posibilidades, utilizándolos de manera creativa e intensa. La innovación también surge como un principio estructurante: en el uso de materiales, en los procesos constructivos, en la eficiencia, en la sostenibilidad y en la búsqueda constante de soluciones rigurosas, adecuadas y contemporáneas.

### ¿Qué nuevas necesidades os piden los clientes hoy en día?

Hoy en día, cuestiones relacionadas con la sostenibilidad y el control del proyecto y la obra son temas abordados por los clientes. En este sentido, comprometidos con los desafíos actuales y atentos a las necesidades futuras, integramos la sostenibilidad en consonancia con la integración digital (a través de herramientas BIM), como manera de asegurar que cada solución propuesta responda de forma eficiente y responsable en términos de eficacia energética y asegurando al mismo tiempo un control total del proceso de concepción, ejecución, obra y mantenimiento a lo largo de la vida del edificio.

**"Reconocemos en los materiales un papel central en la identidad arquitectónica y buscamos explorar en ellos nuevas cualidades y posibilidades, utilizándolos de manera creativa e intensa."**

### ¿Qué proyectos tenéis en curso?

Destacaríamos el Centro de Artes y Espectáculos de Viseu por su amplitud y complejidad programática, integrando en un solo edificio una sala de teatro con 1.000 lugares, un auditorio exterior para 700 plazas, un museo, un café espectáculo, un restaurante panorámico, zona administrativa y aparcamiento subterráneo. La residencia de estudiantes de enseñanza superior para 200 usuarios, destaca por ser un edificio muy interesante, no solo por el programa que combina diferentes tipologías de alojamiento, sino también por la adopción de un sistema constructivo innovador en madera laminada cruzada (CLT – Cross Laminated Timber). Algunas promociones residenciales, por los desafíos que nos plantean, nos obligan a repensar el programa habitacional y los sistemas constructivos a adoptar, con el fin de dar una respuesta más eficaz a la presión de demanda del mercado y a la escasez de mano de obra tradicional del sector de la construcción civil.

### ¿Hacia dónde se dirige la arquitectura en los próximos años?

Creemos que en los próximos años los procesos de arquitectura evolucionarán en temas como: la descarbonización total en la industria de la construcción, con el sentido de reducir las emisiones de carbono (desde los materiales hasta la operación); la construcción industrializada y modular, a través de una mayor precisión, menor desperdicio y mayor rapidez de ejecución, asociada al problema de la falta de mano de obra y a las necesidades del mercado de la vivienda; y la integración tecnológica y digital, con edificios más inteligentes enfocados en la sostenibilidad energética.



Edificio residencial das Hortas



Residencia de estudiantes



Centro de Artes y Espectáculos de Viseu



### BIOGRAFÍA

PLANHO es un estudio de arquitectura fundado en Sevilla en 1997 con el objetivo de aportar una visión global y humana a la planificación y diseño de hospitales y edificios complejos vinculados al ámbito de la salud y la investigación. En nuestro trabajo compatibilizamos la arquitectura con aspectos organizativos de la ingeniería, perfeccionando e innovando lo necesario para preservar el proceso inevitable y necesariamente creativo de la arquitectura. Hemos desarrollado proyectos en España y Europa, Oriente Medio, África, Sudamérica y Centroamérica, con presencia permanente en Marruecos, Perú y Guatemala.

#### ¿Qué valores arquitectónicos comparten vuestros trabajos?

Siempre hemos querido aportar una visión integral a nuestros proyectos para generar edificios funcionales y equilibrados que respondan con rigor a las necesidades de los usuarios. El reto es conjugar ese rigor funcional con una implantación sosegada y una solución eficiente, moderna, sostenible que refleje los valores de nuestro tiempo y la importancia social de este tipo de actuaciones. No se trata solo de construir un edificio, sino de dar una respuesta a una necesidad social. El bagaje y conocimiento de todo el entramado técnico-asistencial del hospital nos permite redoblar nuestros esfuerzos para crear un proyecto singular y atractivo, explotando aquellas posibilidades formales y expresivas que conjuguen forma y función, haciendo que los valores de ambas se sumen para dar como resultado un modelo de hospital bello, eficiente y resolutivo.

#### ¿Qué proyectos tenéis en curso?

En España estamos desarrollando el proyecto del nuevo Hospital Don Benito - Villanueva de la Serena, que será un hospital referente en Extremadura y el proyecto de la Unidad de Protonterapia del Hospital Materno-Infantil de Málaga, un hito en el avance contra el cáncer especialmente para pacientes pediátricos. Acabamos de recepcionar las obras de dos edificios de consultas externas en el Hospital Universitario Reina Sofía de Córdoba y en el Hospital Universitario de Torrecárdenas en Almería.

En el ámbito internacional, se han iniciado recientemente las obras del Hospital Pediátrico Cluj-Napoca en Rumanía y nos encontramos finalizando el proyecto de un nuevo Hospital General para el Seguro Social en Guatemala. También estamos en la etapa final del proyecto de dos nuevos hospitales traumatológicos para el Ministerio de Salud en Honduras.



Hospital Don Benito-Villanueva, Extremadura

**"Siempre hemos querido aportar una visión integral a nuestros proyectos para generar edificios funcionales y equilibrados que respondan con rigor a las necesidades de los usuarios."**

#### ¿Qué nuevas necesidades os piden los clientes hoy en día?

En nuestro caso, las nuevas necesidades no vienen tanto de aspectos funcionales sino de gestión del proyecto, proceso de obra y posterior entrega del edificio al gestor final. En este sentido, cada vez se valora más el proyecto integral que aúne fuerzas por parte de arquitectos, ingenieros, equipadores y demás técnicos, fomentando la prefabricación y la fabricación en taller. La gestión de los proyectos mediante un modelo BIM es un requisito cada vez más frecuente en el cliente. Este sistema de trabajo añade incalculables ventajas pero añade inevitablemente otras dificultades.

#### ¿Hacia dónde se dirige la arquitectura en los próximos años?

En arquitectura para la salud está ya muy implantado el concepto de "Humanización" y "Arquitectura cognitiva o consciente". Más allá de las definiciones, se trata de una arquitectura que pone en el centro al usuario y a sus necesidades y que empieza desde la planificación. Ese ha sido siempre nuestro principio y al que inevitablemente caminaremos siempre.

En un ámbito más de gestión de estos edificios, pensamos que se priorizará modelos de asociación público privada que teóricamente minimicen los riesgos para las administraciones y reduzcan los plazos de ejecución, especialmente aquellos que facilitan a las entidades la financiación.



Hospital Regional de Zacapa (Guatemala)



Hospital pediátrico Cluj Napoca (Rumania)

## Spaceworkers



### BIOGRAFÍA

Spaceworkers es un taller de arquitectura con sede en Paredes, en el norte de Portugal, fundado por los arquitectos Henrique Marques y Rui Dinis y por la directora financiera Carla Duarte. Su práctica se centra en la exploración de nuevos paradigmas de la arquitectura contemporánea, buscando una relación sensible entre forma, materia y emoción. Profundamente arraigado en el territorio, el taller desarrolla obras que combinan rigor técnico e intención poética. Su trabajo ha sido reconocido internacionalmente con premios como Archdaily Building of the Year, Architizer A+Awards, Iconic Awards y Architecture MasterPrize.

### ¿Qué valores arquitectónicos comparten vuestros trabajos?

En nuestros proyectos buscamos siempre la misma esencia. Creamos atmósferas silenciosas donde el espacio, la luz y la materia definen la experiencia. Priorizamos una arquitectura contenida, precisa y vinculada al territorio, trabajando con pocos materiales y explorando su verdad. El proceso es físico e intuitivo, realizado mediante el dibujo, la maqueta y el contacto directo con la materia, en un ejercicio continuo de depuración hasta que cada proyecto encuentra su equilibrio.

### ¿Hacia dónde se dirige la arquitectura en los próximos años?

Creemos que la arquitectura de los próximos años se centrará nuevamente en la esencialidad. Será una práctica más ética y consciente, atenta al contexto, al tiempo y al impacto real de las decisiones. Evolucionará hacia procesos más contenidos, que buscan el significado antes que la forma y que hacen más con menos. Vemos el futuro como un retorno a la verdad de los materiales, a la luz y a la relación profunda con el territorio, donde la arquitectura se afirma por su claridad y no por la retórica.

**"Creamos atmósferas silenciosas donde el espacio, la luz y la materia definen la experiencia. Priorizamos una arquitectura contenida, precisa y vinculada al territorio, trabajando con pocos materiales y explorando su verdad."**

### ¿Qué proyectos tenéis en curso?

Nuestra práctica refleja esta diversidad de expectativas. Estamos desarrollando varias casas unifamiliares y edificios de vivienda multifamiliar en diferentes regiones del país, con abordajes que van desde contextos rurales hasta situaciones urbanas más densas. En paralelo, trabajamos en proyectos públicos que refuerzan la experiencia en equipamientos colectivos y desarrollamos programas en el ámbito de los servicios, lo que nos permite explorar otras escalas y requisitos funcionales.

Estamos también consolidando nuestra presencia internacional con los primeros proyectos fuera de Portugal, profundizando la capacidad de adaptar la misma visión a geografías y culturas distintas. Esta amplitud nos permite aplicar un enfoque coherente en diferentes tipologías, manteniendo siempre la calidad que define al taller.

### ¿Qué nuevas necesidades os piden los clientes hoy en día?

Hoy en día, los clientes buscan espacios conscientes y duraderos. Desean edificios eficientes, flexibles y capaces de acompañar modos de habitar en transformación. Existe una búsqueda creciente de simplicidad y autenticidad, de ambientes luminosos y genuinos que establezcan un diálogo honesto con el lugar y que refuercen la sensación de pertenencia.



Casa Pineland



Casa FH



Casa Campas

# Studio Banana



## BIOGRAFÍA

Studio Banana integra a 40 profesionales especializados en reimaginar el futuro del trabajo, el aprendizaje y las nuevas formas de consumo para ofrecer entornos con propósito, experiencias diferenciales y comunicaciones impactantes capaces de activar comunidades. El estudio ha sido fundado en 2007 por Ali Ganjavian y Key Kawamura, y en España está dirigido por Matías Rodríguez. Entre sus proyectos locales destacan Espacio Movistar de Telefónica en Gran Vía o las sedes de McCann WorldGroup y Morillas. A nivel internacional, laboratorios de innovación para EY, Nestlé y Johnson and Johnson y espacios de trabajo para Audemars Piguet, Huawei, NTT, Losinger Marazzi, el Comité Olímpico Internacional y Naciones Unidas.

### ¿Qué valores arquitectónicos comparten vuestros trabajos?

Vemos la arquitectura y el diseño como herramientas para generar impacto y valor, tanto para las personas como para las organizaciones. Más que crear espacios funcionales, diseñamos experiencias que inspiran a aprender, conectar, colaborar y construir comunidad. Cada proyecto parte de la misma pregunta: ¿cómo puede un entorno permitir que las personas brillen y convertirse en un espacio con propósito? Para lograrlo, aplicamos un enfoque holístico y colaborativo que combina estrategia, creatividad y co-creación, trabajando junto a nuestros clientes para construir soluciones a medida que reflejen su identidad, refuercen su cultura y generen experiencias memorables.

### ¿Qué nuevas necesidades os piden los clientes hoy en día?

Hoy, las necesidades de nuestros clientes se centran en generar experiencias, tanto individuales como colectivas, donde los espacios sean vehículos flexibles de esas vivencias. Ya no se buscan solo edificios, sino entornos que se adapten a los cambios constantes del trabajo, la educación y el ocio, integrando la tecnología de forma orgánica y potenciando la interacción y la creatividad. Se valora la resiliencia, la adaptabilidad y que los espacios fomenten la colaboración, el bienestar y reflejen la identidad y propósito de la organización, generando experiencias memorables, así como apostando por sostenibilidad y economía circular.

**"Entendemos la arquitectura y el diseño como herramientas para generar impacto y valor, tanto para las personas como para las organizaciones. Diseñamos espacios y experiencias que inspiran a aprender, conectar, colaborar y construir comunidad"**

### ¿Qué proyectos tenéis en curso?

Si bien muchos de nuestros proyectos son confidenciales, podemos compartir que actualmente estamos trabajando en:

- El nuevo centro de innovación de Moeve en Alcalá de Henares
- Proyectos de innovación para la Junta de Castilla (Valladolid) y la Diputación de Cádiz
- Espacios de trabajo para la administración pública de la ciudad de Lugano, Suiza, entre ellos el departamento de policía diseñado por Cruz y Ortiz Arquitectos + Giraudi Radczuweit, la División de Espacios Urbanos junto a EPURE Architecture et Urbanisme y el centro administrativo principal.
- CAMPO, un centro cultural con espacios de coworking y co-living para una fundación en Zurich.

### ¿Hacia dónde se dirige la arquitectura en los próximos años?

La arquitectura en los próximos años se dirige hacia un enfoque más holístico y estratégico, donde el espacio deja de ser un contenedor estático para convertirse en un catalizador de experiencias y transformación social. Por su naturaleza, los arquitectos son testigos y analistas de la sociedad; y en el futuro entendemos que tendrán una responsabilidad cada vez mayor en saber observar, escuchar y comprender las necesidades cambiantes de las personas y las múltiples formas en que habitan, trabajan, aprenden y se relacionan; anticipando tendencias y necesidades futuras, combinando aspectos humanos, culturales y tecnológicos en procesos de co-creación con los usuarios y stakeholders. La sostenibilidad, la diversidad inclusiva y la capacidad de generar valor emocional son criterios clave, mientras que la narrativa de cada proyecto se convierte en un elemento central que conecta a las personas con el propósito de los espacios que habitan.



Proyecto CAMPO en Zurich, Suiza



Proyecto en Lugano, Suiza



Proyecto en Lugano, Suiza

# Sua Kay Arquitectos



## BIOGRAFÍA

Fundado en 1984, el estudio Sua Kay Arquitectos desarrolla una variedad de proyectos en Portugal y en el extranjero, desde viviendas hasta estadios de fútbol, pasando por edificios de oficinas y centros comerciales, siempre combinando rigor técnico, detalle constructivo y un abordaje sostenible. Creemos que la verdadera sostenibilidad reside en la calidad del proyecto — en la elección cuidadosa de los materiales, en la orientación del edificio y en su durabilidad con un mantenimiento mínimo. Con más de cuatro décadas de experiencia, creamos arquitectura contemporánea y atemporal, diseñada para servir a las personas y resistir al paso del tiempo. "We just do it – No fuss, no hassle."

### ¿Qué valores arquitectónicos comparten vuestros trabajos?

Nuestra práctica se basa en valores que atraviesan todo nuestro recorrido: rigor constructivo, simplicidad formal y respeto por el tiempo y el lugar. Buscamos una arquitectura atemporal, que valore la durabilidad, la claridad, la coherencia de las soluciones y el paisaje en el que se inserta. Cada proyecto nace de una lectura atenta del contexto —físico, cultural y humano— y de una búsqueda constante del equilibrio entre función, confort y expresión arquitectónica. Creemos en una arquitectura construida con honestidad, que sirva a quienes la habitan y que se integre en el territorio de forma natural, sin artificios, pero con identidad y alma.

### ¿Hacia dónde se dirige la arquitectura en los próximos años?

Creemos que la arquitectura continuará avanzando hacia una mayor responsabilidad: ambiental, social y constructiva. El desafío será crear edificios más eficientes y flexibles, capaces de responder a las transformaciones climáticas, tecnológicas y sociales, sin perder la dimensión humana y poética del espacio. La innovación deberá estar al servicio de la simplicidad, la durabilidad y la verdad constructiva —principios que siempre nos han guiado y que consideramos esenciales para el futuro de la profesión.

**"Nuestra práctica se basa en valores que atraviesan todo nuestro recorrido: rigor constructivo, simplicidad formal y respeto por el tiempo y el lugar. Buscamos una arquitectura atemporal, que valore la durabilidad, la claridad, la coherencia de las soluciones y el paisaje en el que se inserta."**

### ¿Qué proyectos tenéis en curso?

Actualmente, Sua Kay Arquitectos acompaña varias obras de diferentes escalas y naturalezas: la nueva sede de la Cámara Municipal de Oeiras, la reformulación del edificio de oficinas Malhoa 12, planes urbanos, diversos proyectos de viviendas unifamiliares y un centro logístico, por mencionar algunos. Estos proyectos reflejan la diversidad de nuestro trabajo —desde la rehabilitación hasta la construcción de obra nueva— y reafirman nuestro compromiso con una arquitectura funcional, coherente y técnicamente exigente, guiada por la calidad y la durabilidad.

### ¿Qué nuevas necesidades os piden los clientes hoy en día?

Los clientes buscan cada vez más eficiencia, flexibilidad y sostenibilidad real. Existe una clara valorización del rendimiento energético, de la facilidad de mantenimiento y de la adaptabilidad de los espacios a lo largo del tiempo. Paralelamente, se nota una creciente preocupación por el bienestar de los usuarios —confort térmico, luz natural, acústica y calidad del aire— así como por la calidad material y estética. Buscan soluciones duraderas, equilibradas en términos de coste e impacto, que alíen tecnología, funcionalidad e identidad arquitectónica. Hoy, más que nunca, piden solidez y confianza en cada decisión de proyecto.



Vivienda en West Cliffs Ocean & Golf Resort, Óbidos



Masterplan, Oeiras



Forum Municipal, Oeiras

## SV60 arquitectos



### BIOGRAFÍA

SV60 arquitectos es un estudio dirigido por Antonio G Liñán. SV60 Basa su trabajo en la creatividad, la eficiencia y la colaboración con el cliente. Teniendo como valor de apoyo la experiencia en el desarrollo de proyectos arquitectónicos y urbanísticos de múltiples funciones y tamaños. Antonio G. Liñán. (1976). Arquitecto por la ETSA de Sevilla desde 2001. Donde también ha sido profesor de Proyectos Arquitectónicos. Desde 2002 es Socio Director de SV60 Arquitectos. Su trabajo ha sido publicado en diversas publicaciones nacionales e internacionales. Su obra construida ha sido premiada y expuesta nacional e internacionalmente.

### ¿Qué valores arquitectónicos comparten vuestros trabajos?

Cada proyecto parte de una especificidad propia en función de sus características. Lugar, programa, construcción o sostenibilidad son variables que utilizamos en todos los proyectos adaptándolas a la realidad que encontramos y a la que proponemos. La principal motivación cuando iniciamos un Proyecto es la aspiración de mejorar la vida de los usuarios y generar espacios que incrementen la calidad urbana y social de las ciudades.

### ¿Hacia dónde se dirige la arquitectura en los próximos años?

La arquitectura se dirige a un modelo donde la tecnología (construcción limpia), la sostenibilidad (eficiencia y optimización de recursos energéticos), la flexibilidad y adaptabilidad funcional, y la renaturalización de los entornos habitables serán las herramientas claves para mejorar las ciudades, los edificios y el bienestar de sus usuarios.

**"Lugar, programa, construcción o sostenibilidad son variables que utilizamos en todos los proyectos adaptándolas a la realidad que encontramos y a la que proponemos, aspirando a mejorar la vida de los usuarios y generar espacios que incrementen la calidad urbana y social de las ciudades."**

### ¿Qué proyectos tenéis en curso?

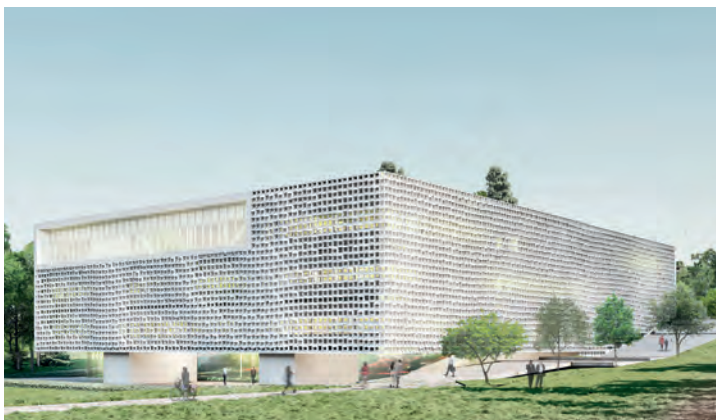
Actualmente se encuentran en fase de construcción la Facultad de Ciencias de la Salud y Medicina en Nicosia (Chipre), una residencia para personas dependientes en Mahón (Menorca), la rehabilitación para oficinas de la antigua sede de Hacienda en Huelva, y varios proyectos de vivienda plurifamiliar en Sevilla. Asimismo estamos trabajando en el desarrollo de diferentes proyectos de usos varios en Sevilla, Málaga, Menorca, Estepona, Palencia, etc.

### ¿Qué nuevas necesidades os piden los clientes hoy en día?

Las necesidades de las personas cambian más rápido que la capacidad que tiene la arquitectura para responder a ellas, desafortunadamente la proliferación de normativas y su poca capacidad de adaptación inmediata a la realidad social restringen la capacidad de respuesta de la arquitectura. Los clientes actualmente demandan edificios flexibles, que puedan adaptarse a los cambios futuros y edificios eficientes, en sus modelos constructivos y en su funcionamiento una vez está en uso.



Centro de Salud Ciutadella, Menorca



Facultad Medicina Nicosia, Chipre



Residencia Personas dependientes Mahón, Menorca



## BIOGRAFÍA

WSP es una de las principales consultorías de ingeniería en el mundo, y en España cuenta con más de 600 profesionales y 30 años de trayectoria. En el sector de la edificación, nuestra experiencia global permite a nuestros arquitectos superar los límites de sus visiones estéticas. Esta vocación se refleja en nuestra cartera mundial, que incluye rascacielos icónicos como The Shard y edificios culturales de referencia como la Fondation Louis Vuitton o el Museo Zayed. En España, aplicamos esta ingeniería de valor y visión de futuro para crear edificios singulares, sostenibles y eficientes, aportando soluciones innovadoras a los proyectos más ambiciosos.

### ¿Qué valores arquitectónicos comparten vuestros trabajos?

Diseñamos con una premisa clara: soluciones rigurosas, eficientes y funcionales que generan valor real. Nuestro enfoque combina belleza y desempeño con sostenibilidad, poniendo en el centro el bienestar de las personas y asegurando flexibilidad para que los espacios evolucionen en el tiempo. Trabajamos de forma multidisciplinar e integrada desde la visión inicial hasta la operación y mejora continua a lo largo del ciclo de vida del activo. Trasladamos innovación contrastada a cada proyecto, adaptándola al contexto específico de cada cliente y lugar.

### ¿Qué nuevas necesidades os piden los clientes hoy en día?

Los cambios sociales de los últimos años han motivado tres aspectos relevantes: nuevas maneras de trabajar y vivir, mejor entendimiento de la sostenibilidad (responsabilidad social, conciencia ambiental, bienestar y salud) y desarrollo tecnológico. A partir de estos parámetros, las necesidades más demandadas son flexibilidad y espacios adaptables en el tiempo, sostenibilidad y bienestar, espacios exteriores de socialización y una mayor adopción de la tecnología. Además, crece la demanda de servicios integrados que conecten la toma de decisiones con el diseño y la operación—incluyendo estrategia digital, monitorización de desempeño y planes de renovación—para maximizar el valor del activo a lo largo de su ciclo de vida.

**"Diseñamos con una premisa clara: soluciones rigurosas, eficientes y funcionales que generan valor real. Nuestro enfoque combina belleza y desempeño con sostenibilidad, poniendo en el centro el bienestar de las personas y asegurando flexibilidad."**

### ¿Qué proyectos tenéis en curso?

Con un equipo en constante crecimiento, estamos presentes en todo tipo de proyectos, mercados y servicios. En hoteles, tanto obra nueva como reformas, urbanos o vacacionales; en residencial, desde Branded Residences hasta nuevas tipologías de living y vivienda tradicional. En oficinas, impulsamos cambios de uso y proyectos de nueva planta. Muy relevantes son los edificios industriales como datacenters, gigafactorías o instalaciones Clean Tech, que requieren equipos de trabajo amplios y especializados. Además, trabajamos en proyectos ligados al transporte, como estaciones o aeropuertos, en edificios civiles, centros de retail y logística, e instalaciones de defensa, consolidando experiencia en entornos complejos y de alta exigencia técnica.

### ¿Hacia dónde se dirige la arquitectura en los próximos años?

Estamos entrando en una era donde las tecnologías se fusionan, con efectos que aún cuesta predecir en la sociedad y el trabajo. La arquitectura futura no será un simple escenario, sino una impulsora activa del cambio. La tendencia clave que transformará cómo vivimos es la unión de la Inteligencia Artificial, los Gemelos Digitales y el Internet de las Cosas. Esta fusión no busca solo espacios "inteligentes", sino entornos "vivos" que aprendan, predigan, se adapten y evolucionen con las personas y el medio ambiente. Nuestro trabajo será más colaborativo y basado en datos, uniendo estrategia y diseño ambiental para crear edificios resistentes y listos para el mañana.



Nuevo Data Center en Madrid



Edificio de oficinas en Parque Adequa, Madrid



Estación de trenes de Mataró, Barcelona



### BIOGRAFÍA

Con más de 15 años de experiencia nacional e internacional en los ámbitos residencial, cultural, hotelero y contract, Zooco apuesta por la creación de espacios que combinan funcionalidad, belleza y bienestar. A través de la eliminación de lo superfluo, el estudio persigue generar lugares coherentes con su historia y su tiempo, con sus necesidades y función. Atemporalidad, materialidad y jerarquía son los principios que estructuran un proceso creativo uniforme y singular, capaz de dar respuesta a las diferentes escalas arquitectónicas y tipológicas, desde la gran construcción hasta el diseño de mobiliario. Actualmente, el estudio cuenta con sedes en Madrid, Santander y Tenerife, lo que le permite un amplio alcance geográfico y un contacto directo con diferentes contextos y realidades.

### ¿Qué valores arquitectónicos comparten vuestros trabajos?

En Zooco entendemos la arquitectura como un ejercicio de síntesis. Buscamos lo esencial, lo que permanece una vez se eliminan los artificios. Nuestros proyectos parten siempre de un concepto claro e integrador que ordena el espacio, la función y la materialidad. Apostamos por un lenguaje atemporal, sobrio y honesto, que aspire a perdurar más allá de modas o tendencias. La claridad formal, la proporción, la luz y la escala son herramientas con las que tratamos de construir una belleza serena y funcional. Nos interesa también la capacidad de adaptación de la arquitectura: que los espacios sean flexibles, duraderos y capaces de evolucionar con el tiempo sin perder coherencia.

### ¿Qué proyectos tenéis en curso?

En la actualidad estamos construyendo dos edificios de viviendas de protección oficial en Santander, un tanatorio en Santillana del Mar, varias viviendas unifamiliares en Madrid y Cantabria, una rehabilitación de hotel en Tenerife, y si todo va bien, comenzaremos en breve la construcción de un nuevo hotel en Lanzarote.



Vivienda unifamiliar en Somo Latas, Cantabria

**"Apostamos por un lenguaje atemporal, sobrio y honesto, que aspire a perdurar más allá de modas o tendencias. La claridad formal, la proporción, la luz y la escala son herramientas con las que tratamos de construir una belleza serena y funcional."**

### ¿Qué nuevas necesidades os piden los clientes hoy en día?

Detectamos una creciente demanda de espacios versátiles que puedan responder a nuevas dinámicas de vida y trabajo. Las fronteras entre lo doméstico, lo laboral y lo público son cada vez más difusas, y los proyectos deben integrar esa complejidad con naturalidad. Asimismo, la sostenibilidad ha pasado de ser un añadido a convertirse en una condición intrínseca del proyecto. También observamos una mayor conciencia del valor del diseño como herramienta estratégica. El cliente busca espacios que no solo funcionen bien, sino que expresen una identidad, un modo de habitar o una forma de entender la relación con el entorno.

### ¿Hacia dónde se dirige la arquitectura en los próximos años?

Pensamos que la arquitectura tenderá hacia una mayor responsabilidad y contención, tanto en el uso de los recursos como en la manera de intervenir en el territorio. Será una arquitectura más prudente, más consciente del impacto que genera y más atenta a la escala humana. La búsqueda ya no pasa por la espectacularidad, sino por generar una respuesta adecuada al lugar, al programa y al tiempo que le toca habitar. Creemos también en una progresiva convergencia entre tecnología y artesanía, entre innovación y tradición. En ese punto intermedio —donde el conocimiento técnico se pone al servicio de una construcción sensata y de una experiencia espacial significativa— vemos el horizonte más interesante para los próximos años.



Hotel Oasis Lanz, Lanzarote



Vivienda unifamiliar en Boadilla del Monte, Madrid



## La alternativa sostenible y competitiva para la reforma de hoteles

En un sector en el que la renovación constante es clave para mantener la competitividad, Recovergrup ha emergido como una solución innovadora y sostenible para la modernización de hoteles sin necesidad de obras invasivas. Fundada en 2018 por Albert Gràcia, la empresa apuesta por una filosofía clara: dar una segunda vida al mobiliario y a los revestimientos sin necesidad de demoliciones innecesarias.

En julio de 2018, Albert Gràcia fundó Recovergrup, una empresa especializada en ofrecer soluciones sostenibles, eficientes y competitivas para la reforma de mobiliario y paredes en hoteles. Desde sus inicios, la compañía experimentó un crecimiento significativo, alcanzando cifras de doble dígito, especialmente tras la pandemia. Su propuesta se basa en extender la vida útil del mobiliario y las superficies, evitando el modelo de "derribar, desechar y comprar nuevo".

Al principio, Recovergrup enfrentó la desconfianza del mercado, especialmente en lo que respecta a la durabilidad de los revestimientos. Sin embargo, con el tiempo, las tendencias en sostenibilidad y restauración han impulsado una demanda creciente de sus servicios. Su enfoque permite renovar espacios sin generar residuos innecesarios, reutilizando estructuras existentes con materiales de alta calidad.

### Ventajas para el sector hotelero

Albert Gràcia destaca que uno de los principales beneficios de su sistema es la posibilidad de realizar reformas sin necesidad de cerrar el hotel. "La ausencia de ruidos, olores y suciedad permite que el hotel siga operativo sin afectar la experiencia de los huéspedes. Incluso podemos trabajar por fases, planta por planta", explica.

El ahorro económico también es clave, ya que renovar mobiliario existente reduce la necesidad de nuevas adquisiciones. Los materiales utilizados por Recovergrup son resistentes, ignífugos y fáciles de



limpiar, disminuyendo los costos de mantenimiento. Además, ofrecen una amplia variedad de acabados que permiten a los interioristas diseñar espacios únicos sin comprometer calidad ni funcionalidad.

### Una solución estética y competitiva

La empresa opera bajo la premisa de que revestir un mueble debe ser más económico que sustituirlo. En casos donde la sustitución resulte más viable, se asesora al cliente en consecuencia. Este enfoque ha llevado a muchas cadenas hoteleras a optar por revestimientos autoadhesivos, logrando una actualización estética sin los elevados costos de una reforma tradicional. "La diferencia de costes entre cambiar 200 puertas o revestirlas con sus marcos es enorme", destaca Gràcia.

El aspecto visual es un factor crucial en la filosofía de Recovergrup. La firma transforma mobiliario desactualizado en piezas contemporáneas sin alterar su estructura. Un ejemplo es la conversión de muebles de color wengué, típico de los años 70, en acabados en roble claro mediante vinilos de alta gama. También se aplican revestimientos hiperrealistas en columnas de mármol, muebles de vidrio o plástico golpeados, logrando acabados renovados y modernos.

### Catálogo de productos y expansión

Recovergrup ofrece más de 600 acabados hiperrealistas, que imitan con precisión materiales como madera, mármol, piedra, metal y textiles. Sus productos son autoadhesivos y termoformables, adaptándose a superficies curvas y eliminando juntas visibles en comparación con melaminas y otros materiales rígidos.

A nivel técnico, pocas empresas en España cuentan con el personal especializado que posee Recovergrup, lo que les permite abordar proyectos de gran escala con personal propio. Actualmente, la compañía cuenta con once técnicos especializados y sigue en expansión, capacitando a nuevos profesionales para responder a la creciente demanda.

### Proyectos destacados y futuro

En seis años, Recovergrup ha trabajado con grupos hoteleros como Minor Hotel Group (NH Hoteles), Hotusa, Eurostars, Grupo ABAC y Princess Hotels. Además, ha llevado a cabo proyectos para Tiffany's en Passeig de Gràcia (Barcelona) y las tiendas del FC Barcelona en aeropuertos y ciudades clave de España.

A futuro, la compañía busca expandir su alcance, enfocándose en hoteles que desean mejorar su categoría sin afrontar elevados costos de reforma. También prevé consolidarse como líder en formación de técnicos especializados en revestimientos, convencida de que esta tendencia se convertirá en un estándar en el sector.

Albert Gràcia concluye: "Queremos demostrar que es posible renovar sin desperdiciar, ofreciendo soluciones que combinan estética, sostenibilidad y eficiencia".

Encuétranos y descubre los revestimientos vinílicos en [www.recovergrup.com](http://www.recovergrup.com) o llámanos al 937 959 050

# Soluciones residenciales



## Aeroterminia



## Una solución LG para cada proyecto

### Aeroterminia



**Therma V R290** es una solución de fácil instalación y alta fiabilidad que garantiza el máximo confort acústico gracias a su bajo nivel sonoro (35dB a 3m). Su refrigerante de bajo impacto medioambiental y su certificación energética A+++ lo convierten en la solución ideal para viviendas unifamiliares.

### Aeroterminia híbrida



La combinación del VRF compacto **Multi V S con Hidrokit y unidades de expansión directa** proporciona el máximo confort en viviendas de todo tipo, incluso con espacio reducido. Las grandes longitudes de tubería y desniveles frigoríficos permitidos lo convierten en una solución versátil y perfecta para viviendas en altura.

### Aeroterminia centralizada



Con el **control de cascada Therma V** es posible gestionar hasta 8 unidades Therma V Monobloc R290 para demandas de calefacción de hasta 128 kW. Esta solución garantiza un rendimiento eficiente y minimiza el consumo innecesario, adaptándose dinámicamente a las variaciones de demanda.

Expertos en aeroterminia.  
Tu partner de confianza

Más info en:



**Life's Good.**