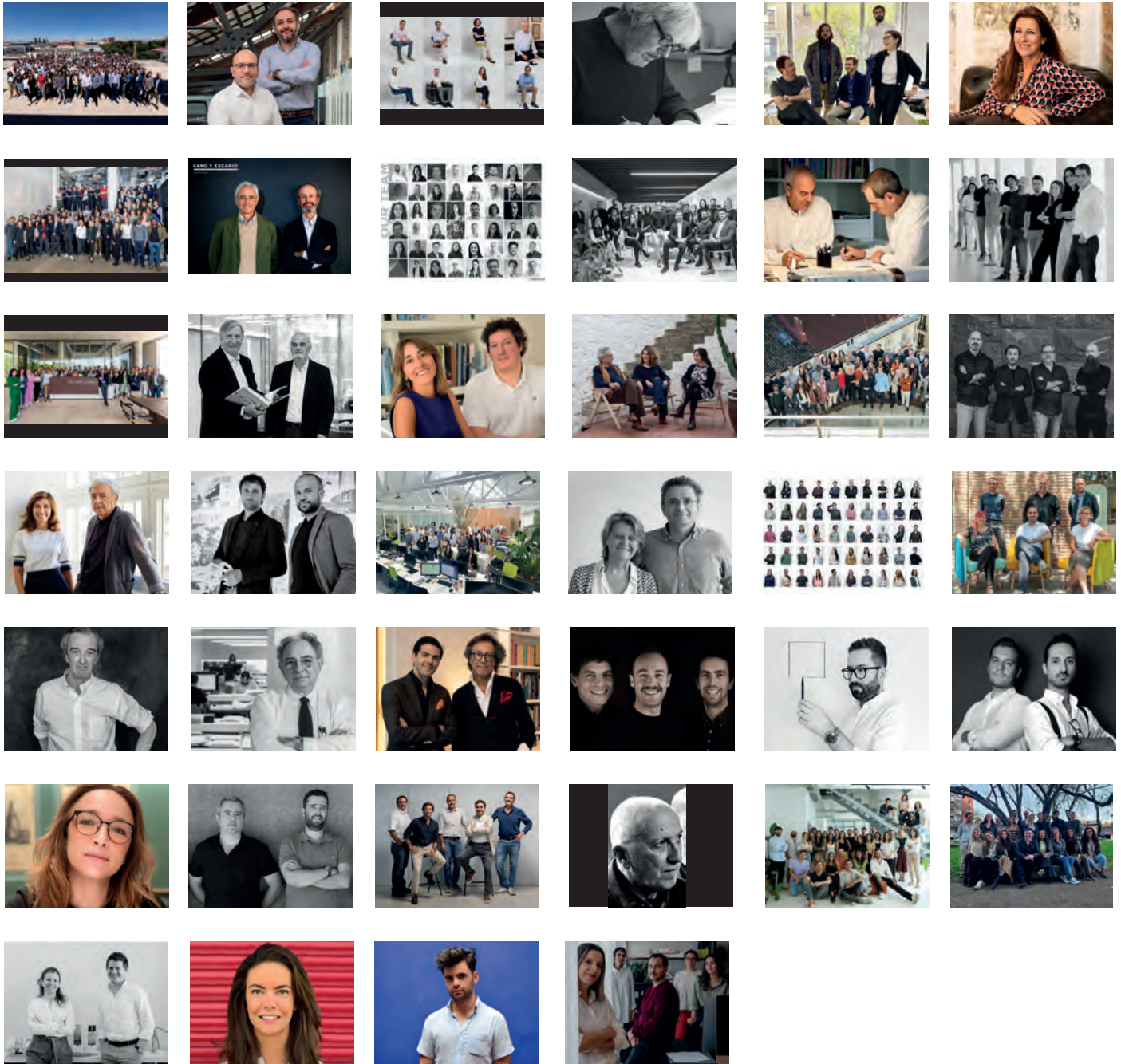




ARQUITECTURAPLUS
núm.30 / 20E / 2024

TOP ESTUDIOS LÍDERES DE ARQUITECTURA ESPAÑA Y PORTUGAL





**DESSO &
Patricia
Urquiola**

La nueva colección de moqueta en losetas DESSO y Patricia Urquiola, con una rica textura y enorme imaginación, aúna la calidad táctil de los textiles con el atractivo visual de los patrones gráficos.

100% reciclable, y con una huella de carbono circular impresionantemente baja de 1,03 kg CO/m².

www.tarkett.es

DESCUBRA MÁS:



 **Tarkett**



ARQUITECTURA PLUS
núm.30 / 20E / 2024

GRUPO  VÍA

EDITOR
Silvia Puig

SOCIO-DIRECTOR GENERAL
Edilberto Serrano

DIRECTOR DE ARQUITECTURA PLUS
Jose G. Osorio

COORDINACIÓN Y TRADUCCIÓN PORTUGAL
Laila Pecheny

EDICIÓN Y CORRECCIÓN
Guillermo Jarque

BARCELONA
Calle del Figueral, 43, Esc 2 3ª^a
08880-Cubelles (Barcelona)
Tel.: 93 895 79 22
E-mail: info@grupovia.net
www.grupovia.net
Depósito legal: GI-06-2003

TOP ESTUDIOS LÍDERES DE ARQUITECTURA

04. AECOM
06. ARQUEHA
08. ASENJO Y ASOCIADOS
10. BAAS
12. BAKPAK ARCHITECTS
14. BENEDETTA TAGLIABUE - EMBT ARCHITECTS
16. BUCKLEY GRAY YEOMAN (BGY)
18. CANO Y ESCARIO ARQUITECTURA
20. CHAPMAN TAYLOR
22. COR ARCHITECTURE + DESIGN
24. CRUZ Y ORTIZ ARQUITECTOS
26. CRYSTALZOO
28. ESTUDIO LAMELA
30. FENWICK IRIBARREN ARCHITECTS
31. GARCÉS - DE SETA - BONET - ARQUITECTES
32. G&C ARQUITECTURA Y URBANISMO
33. INGENNUS
34. MAKIN MOLOWNY PORTELA
36. ON-A
37. ORTIZ.LEÓN ARCHITECTOS
38. PICHARCHITECTS/PICH-AGUILERA
39. PINEARQ
40. PMMT FORWARD THINKING ARCHITECTURE
41. RAFAEL DE LA-HOZ ARCHITECTOS
42. RUBIO ARQUITECTURA
43. TOUZA ARCHITECTOS
44. VIVIM

PORTUGAL

46. A2 OFFICE
48. AND-RÉ
49. BICA ARCHITECTOS
50. EXTRASTUDIO
51. FRAGMENTOS
52. JOSÉ GIGANTE ARQUITECTO
53. MASSLAB
54. NUNO VALENTIM ARQUITECTURA
55. PLANO HUMANO ARCHITECTOS
56. STUDIO 3A
57. SUMMARY
58. TERNULLOMELO ARCHITECTS



BIOGRAFÍA

AECOM es una empresa global líder en diseño, comprometida con la creación de un futuro más sostenible y mejor para todos. Nuestra trayectoria como empresa independiente comenzó con la fusión de varias entidades, aunque nuestras raíces se remontan a más de 120 años a través de las destacadas historias de nuestras firmas predecesoras. En España, con un equipo de más de 800 profesionales y llevamos más de 40 años ayudando a nuestros clientes. Nuestro alcance se ha extendido a Latinoamérica, Norteamérica, Australia, Oriente Medio y también otras partes de Europa. En este tiempo, hemos forjado exitosas alianzas a largo plazo con nuestros clientes, tanto locales como internacionales.

¿Cuál es vuestro ADN irrenunciable como estudio?

Somos plenamente conscientes del impacto que cada edificio o diseño tienen, tanto en sus usuarios como en la comunidad circundante. Por ello, adoptamos un enfoque de diseño centrado en las personas, priorizando sus necesidades, expectativas y comportamientos. A partir de esta premisa, buscamos ofrecer soluciones innovadoras, integradas y sostenibles en todos los ámbitos. Nuestra propuesta multidisciplinar tiene como objetivo crear espacios funcionales, relevantes y respetuosos con el medio ambiente, diseñados para perdurar y adaptarse a lo largo del tiempo.

¿Qué nuevas necesidades os piden los clientes hoy en día?

Hoy en día, los clientes buscan cada vez más servicios integrados de consultoría y diseño que les ayuden a tomar decisiones estratégicas en todas las fases del proyecto. Además, hay una creciente demanda por estudios de eficiencia energética, análisis del impacto medioambiental y consultoría digital, como parte de un enfoque más consciente y responsable con el entorno. Estas necesidades reflejan una mayor preocupación por la sostenibilidad y la integración de soluciones tecnológicas que optimicen tanto el diseño como la gestión de los proyectos en su fase de operación.

"Adoptamos un enfoque de diseño centrado en las personas, priorizando sus necesidades, expectativas y comportamientos. A partir de esta premisa, buscamos ofrecer soluciones innovadoras, integradas y sostenibles en todos los ámbitos."

¿Qué proyectos tenéis en curso?

Estamos involucrados en una amplia variedad de proyectos en distintos sectores. Destacan el diseño de un nuevo aeropuerto en Oriente Medio, el desarrollo de complejos hoteleros tanto en España como internacionalmente, y la prestación de servicios de consultoría medioambiental, digital y energética para una diversa cartera de clientes. Además, trabajamos en el diseño de data centers de última generación, hospitales, estaciones ferroviarias y en la creación de espacios corporativos para clientes globales, siempre con un enfoque en la sostenibilidad, la innovación y la optimización de recursos en todas las fases del proyecto.

¿Hacia dónde se dirige la arquitectura en los próximos años?

En los próximos años, la arquitectura evolucionará hacia una integración aún más profunda de la tecnología y la sostenibilidad, manteniendo siempre un enfoque centrado en las personas y en las experiencias que los espacios pueden generar. Se prevé un aumento en el uso de materiales ecológicos y técnicas de construcción que minimicen el impacto ambiental, mientras que los diseños se enfocarán cada vez más en promover el bienestar y la salud de los usuarios. La digitalización y la inteligencia artificial jugarán un papel fundamental en la planificación, diseño, ejecución y puesta en uso de los proyectos, mejorando la eficiencia y precisión en cada fase. Además, la rehabilitación y reposicionamiento de activos se consolidarán como una prioridad, ya que muchas organizaciones optarán por optimizar y adaptar edificios existentes en lugar de construir desde cero, apostando por un enfoque más sostenible, rentable y respetuoso con el entorno.



Aeropuerto Internacional de AlUla en Arabia Saudita



Oficinas de Accenture en Barcelona



VIVOOD Landscape Hotel en la sierra de Madrid. Coautoría con VIVOOD Hotels

ACTIU

Desing
meets
industry



MEETIA

Diseñado por Ramón Esteve



BIOGRAFÍA

ARQUEHA es un estudio de arquitectura de alcance nacional con sede en Valencia, compuesto por dos socios fundadores y un equipo multidisciplinario con más de 40 profesionales especializados en arquitectura, diseño, urbanismo y gestión de suelo. Este enfoque colaborativo nos permite abarcar todas las fases de un proyecto, desde su concepción inicial hasta su ejecución y posterior seguimiento, garantizando así la máxima calidad en cada etapa. Con 20 años de experiencia en el sector de la construcción, contamos con un extenso portafolio de obras y proyectos que abarcan grandes promociones de viviendas, edificios de servicios para los sectores público y privado, viviendas unifamiliares exclusivas y rehabilitación de edificios..

¿Cuál es vuestro ADN irrenunciable como estudio?

Somos un estudio de arquitectura que se distingue por su "actitud". Una actitud compartida por todos los profesionales que formamos parte del equipo, comprometidos con entender y satisfacer las necesidades de cada cliente en todo momento, ofreciendo siempre el mejor servicio posible. Nuestra propuesta combina creatividad y diseño, siempre con un enfoque claro en la materialización de las ideas y su viabilidad práctica. Acompañamos al cliente en cada etapa del proceso, trabajando codo con codo para ayudarle a alcanzar sus objetivos. Nuestro compromiso se basa en la profesionalidad, la confianza y el esfuerzo por ofrecer un servicio de excelencia, guiados siempre por la honestidad y la fidelidad.

¿Qué proyectos tenéis en curso?

En este momento, nos encontramos impulsando numerosos proyectos que van desde viviendas plurifamiliares, desarrollos hoteleros, hasta diferentes proyectos de oficinas.

"Nuestra propuesta combina creatividad y diseño, con un enfoque claro en la materialización de las ideas y un compromiso firme con la sostenibilidad y el uso de la innovación como herramienta clave para minimizar el impacto medioambiental."

¿Qué nuevas necesidades os piden los clientes hoy en día?

1. Nos solicitan tener presente desde el principio el análisis medioambiental y la sostenibilidad en los edificios.
2. Después de la Pandemia, se priorizan los espacios exteriores ya sean privativos (terrazas) o comunitarios (zonas verdes, juegos, etc)
3. Edificios que estén adaptados a las nuevas tecnologías, internet, fibra, lockers, ascensor inteligente, domotización, cocinas abiertas.
4. Nuevos espacios comunitarios en residencial, gimnasio, coworking, meeting room, Zaguán que pasan a ser Lobby, spa, o zona de mascotas.

¿Hacia dónde se dirige la arquitectura en los próximos años?

La arquitectura en los próximos años estará marcada por:

1. Los nuevos materiales constructivos, más eficientes y sostenibles, y menos contaminantes.
2. Edificios de consumo 0.
3. Nuevas formas volumétricas que vienen como consecuencia de nuevos programas de modelización digital.
4. Nuevas formas de habitar y de convivencia, coliving, flexliving, etcétera.
5. Reducción de superficies de las viviendas y número de estancias, según precios de mercado.
6. Industrialización de los proyectos.



Promoción Terrazas de Alfahuir para Libra



Promoción Mas Camarena para Habitat



Promoción Natura 1 para Realia

Aluminio Hydro CIRCAL® 100R



Kg CO₂

H U E L L A D E
C A R B O N O
C A S I N U L A

A L U M I N I O
100% RECICLADO
P O S C O N S U M O

DESCARBONIZANDO LA EDIFICACIÓN

Como parte de Hydro, somos la primera empresa del sector capaz de producir perfiles con aluminio 100% reciclado posconsumo, es decir procedente por completo de productos que han llegado al final de su ciclo de vida. Con el aluminio Hydro CIRCAL® 100R ahora es posible alcanzar una huella de carbono casi nula: solo 0,5 kg de CO₂ equivalente por kg de aluminio, cuando la media del aluminio primario consumido en Europa es de 8,6 kg de CO₂.

Hydro CIRCAL® 100R está disponible bajo demanda para proyectos a medida, mientras toda nuestra gama utiliza Hydro CIRCAL® 75R, con el 75% mínimo de aluminio reciclado posconsumo y una huella de carbono de 1,9 kg de CO₂ equivalente por kg de aluminio.

IMAGINE WHAT'S NEXT



By  Hydro

Asenjo y Asociados



BIOGRAFÍA

Asenjo y Asociados S.L.P. es un estudio de Arquitectura y Urbanismo fundado en 1974 por Angel Asenjo y constituido por profesionales especializados en distintas disciplinas como el diseño, la arquitectura, la edificación, el urbanismo y el medio ambiente. Su metodología de trabajo, basada en una larga experiencia profesional, siempre ha estado determinada por la búsqueda de la innovación arquitectónica y de soluciones basadas en criterios de sostenibilidad, en definitiva, la calidad, en su sentido más amplio, como objetivo prioritario. Actualmente, este estudio está realizando importantes proyectos de vivienda en la ciudad de Málaga y en la Costa del Sol, entre los que destacan los conjuntos de viviendas de Flex y La Reserva del Limonar en Málaga todos ellos en fase ejecución, y el recién finalizado Residencial Albatros en Marbella. También están desarrollando importantes proyectos urbanísticos y terciarios en la Costa del Sol.

¿Cuál es vuestro ADN irrenunciable como estudio?

Buscamos la mejor respuesta que materialice las ideas de nuestros clientes, comprometiéndonos y apostando por soluciones sencillas, técnicamente rigurosas y caracterizadas por un diseño único concebido desde una concepción integral que otorguen identidad al proyecto. Este objetivo de rigor, modernidad y personalidad se persigue en cada diseño, respondiendo a los requerimientos culturales y sociales del momento, planteándose como objetivos complementarios fundamentales de nuestra arquitectura alcanzar un equilibrio en el coste y un respeto al medio ambiente.

¿Qué nuevas necesidades os piden los clientes hoy en día?

Actualmente encontramos una fuerte demanda de suelo finalista para el desarrollo de vivienda en su variante general como también en otros formatos residenciales más actuales como son el built to rent o el senior living. Nos encontramos en un momento en el que la demanda de vivienda y otros servicios supera con creces la oferta por lo que creemos que las tramitaciones urbanísticas y su agilización son una necesidad imperiosa.

"El objetivo de rigor, modernidad y personalidad se persigue en cada diseño, respondiendo a los requerimientos culturales y sociales, así como alcanzar un equilibrio en el coste y un respeto al medio ambiente."

¿Qué proyectos tenéis en curso?

Los proyectos en curso se centran en Málaga y su provincia, concretándose en el desarrollo de grandes proyectos de viviendas como La Reserva del Limonar (96), y Guadaiza Albatros R7, en Marbella (211), así como importantes equipamientos como la Ciudad Senior Cala de Mijas o la Ampliación del Centro Comercial La Cañada en Marbella. También estamos desarrollando proyectos de planeamiento en distintos terrenos de Málaga y de la provincia, entre los que destacamos Arroyo Vaquero en Estepona, El Sector La Platera en Málaga, el Sector Alique en el Rincón de la Victoria o el Sector Marberia en Marbella.

¿Hacia dónde se dirige la arquitectura en los próximos años?

El futuro de la arquitectura pasa por entender y dar respuesta a una realidad cada vez más cambiante y dinámica, las ciudades concentrarán gran parte de las cuestiones que se nos planteará a los arquitectos, infraestructuras, suministros, espacios de relación, viviendas accesibles y que respondan a las necesidades actuales y de la manera más sostenible posible, son solo algunos de los temas que nos encontraremos que solo con equipos profesionales interdisciplinares de cierta entidad y con las herramientas adecuadas que la tecnología de hoy nos ofrece podremos dar el mejor servicio.



Conjunto Residencial Reserva del Limonar (Málaga) para Nozar



Conjunto de Viviendas y Locales Velázquez 56 (Málaga) para Vía Céleste



Ordenación Conjunto Arroyo Vaquero, Oeste (Estepona) para Globalia

AITANA

Designed by Rafa Ortega

AITANA polipropileno

AITANA polipropileno 47x48

AITANA tapizada

AITANA madera

AITANA for metal

AITANA for metal



La sinuosa Sierra de Aitana es el testigo del nacimiento de una nueva silla de usos múltiples que incorpora ligereza, estética y gran versatilidad.

Aitana es un nuevo compromiso por el diseño sostenible, orgánico y polivalente. Infinitas soluciones adaptadas a cada necesidad.



DILE THE ART OF SEATING

dileoffice.com



"Buscamos generar una arquitectura comprometida con su tiempo y a la vez en continuidad con la tradición y el contexto."

¿Qué proyectos tenéis en curso?

El Instituto de Investigación del hospital Vall d'Hebrón (VHIR), el edificio de oficinas en la Calle Llull en Barcelona, la sede corporativa de Caixa Colonya en Pollença, y el nuevo Conservatorio de Música y Danza de Castelló de la Plana.

BIOGRAFÍA

BAAS es un estudio de arquitectura fundado en 1993, con una gran trayectoria de más de 30 años, reconocida tanto por los prestigiosos premios recibidos (Premio FAD, Premio Ciudad de Barcelona 2009...) como por su aparición en publicaciones especializadas (Architectural Review, El Croquis, A+U, Casabella). El estudio apuesta por resolver de forma sencilla (pero a la vez sofisticada) las exigencias que plantea cada proyecto, construyendo una arquitectura que quiere ser ante todo útil y adecuada, resuelta con un alto nivel de calidad técnica y sin renunciar a la capacidad de emoción que es capaz de ofrecer la mejor arquitectura. Una arquitectura comprometida con la continuidad con la tradición y el contexto, y comprometida con el medio ambiente.

¿Cuál es vuestro ADN irrenunciable como estudio?

Generar una arquitectura comprometida con su tiempo y a la vez en continuidad con la tradición y el contexto.

¿Qué nuevas necesidades os piden los clientes hoy en día?

Confort. Para conseguirlo es necesario la utilización de materiales naturales agradables al tacto y un diseño que priorice las estrategias pasivas de protección climática para conseguir el mínimo gasto de energía posible.



Can Morató, nueva sede de Caixa Colonya, Mallorca



Edificio de oficinas en calle Llull, Barcelona



VHIR_Institut de Recerca Vall d'Hebrón

KWC

Professional

Diseño convincente con
un confort higiénico
combinando grifo y lavabo.

Experience perfection



www.kwc-professional.com

Bakpak Architects



BIOGRAFÍA

En estos 11 años de trabajo muy intenso, hemos obtenido premios en concursos en España, Polonia, Estonia, Perú, Alemania, China, Suiza, Italia y Finlandia. Con 28 primeros premios. En estos momentos estamos construyendo en 4 países distintos: Perú, Alemania, Estonia y España. Todos resultados de 1º premios en concursos internacionales. El cómputo total de m2 en construcción es de aproximadamente unos 115.000 m2, lo que supone un presupuesto total unos 195.000.000 €. Además, la oficina ha recibido premios también a obra construida y nuestros proyectos han sido altamente publicados en medios digitales e impresos. Obtuvimos recientemente el prestigioso premio extraordinario concedido por A+ al "Estudio Joven más prometedor de España" y el premio de arquitectura de Andalucía a la trayectoria de estudio joven.

¿Cuál es vuestro ADN irrenunciable como estudio?

Bakpak es un estudio especializado en proyectos que exploran nuevos modelos y expresiones de la arquitectura, desafiando los límites de sus restricciones coyunturales o formales. Diseñamos desde el presente pensando en el futuro, con la visión de una arquitectura que sea capaz de impactar positivamente en su contexto y de hacer avanzar la disciplina.

Abordamos cada una de nuestras propuestas desde una exigente búsqueda de soluciones llenas de expresividad formal, resolviendo las complejidades con simplicidad, ofreciendo respuestas pragmáticas e inusuales, y mejorando deliberadamente la vida de la comunidad en la que se insertan.

En Bakpak estamos comprometidos con la arquitectura que tiene voluntad de transgredir y trascender con su legado a las generaciones futuras. Este enfoque nos obliga a considerar la influencia emocional, cultural y social del diseño arquitectónico. Buscamos crear espacios que no solo sean visualmente atractivos, sino que también cuenten con un simbolismo o una narrativa que conecten con las personas que los utilizan.

"Estamos comprometidos con la arquitectura que tiene voluntad de transgredir y trascender con su legado a las generaciones futuras. Este enfoque nos obliga a considerar la influencia emocional, cultural y social del diseño arquitectónico."

¿Qué nuevas necesidades os piden los clientes hoy en día?

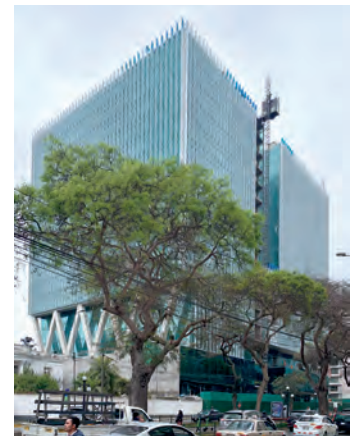
Los clientes buscan diferenciación y sostenibilidad. Exigen que cada uno de sus proyectos sean únicos y a la vez respetuosos con el medio ambiente. Esto obliga a ser disruptivo y a la vez muy contenido. En este sentido los procesos de prefabricación son cada vez requeridos, tanto en baños, fachadas y también en cuanto a la propia estructura de los edificios.

¿Qué proyectos tenéis en curso?

Estamos en un momento muy interesante ya que estamos terminando de construir proyectos de gran escala en países como Estonia o Lima e iniciando la construcción de otros proyectos también de gran escala en España. Entre ellos destaca el proyecto de Coliving en Torremolinos, concurso que ganamos hace varios años, el cual está construido totalmente en madera y puede ser uno de los mas grandes de Europa en este tipo de Estructuras de CLT. Por otro lado, hemos ganado recientemente varios concursos importantes. Uno de ellos en Benidorm para construir una torre residencial de mas de 200 m de altura y que será el edificio residencial más alto de Europa. Otro proyecto interesante es el concurso ganado para la construcción de un Apartahotel en Sevilla, junto al Edificio de Sevilla 2, un nuevo concepto de hotel, con 9 plantas de altura y zonas comunes, donde se apuesta por ceder gran parte de la parcela como un nuevo espacio libre para la ciudad.

¿Hacia dónde se dirige la arquitectura en los próximos años?

Vamos hacia un mundo de madera y prefabricación. Hacia edificios más amables, distintos, pero funcionales. Un futuro en donde los plazos de construcción se irán reduciendo, lo que conlleva un control muy alto de los modelos y procesos de diseños encaminados a una ejecución sin errores ni demoras.



Edificio multifuncional en Lima



Aparthotel Oceanika en Torremolinos junto a EOVA studio



Hospital Viljandi en Estonia junto a Planho y DAGOpen

Nuevo sistema Schüco AS FD 75 / 90

El interior nunca había sido tan exterior.

Máxima apertura y perfiles esbeltos.
Las nuevas correderas replegables de Schüco.



SCHÜCO

Benedetta Tagliabue - EMBT Architects



Foto: César Segarra

BIOGRAFÍA

EMBT Architects es un estudio de arquitectura de prestigio internacional fundado en 1994 por Enric Miralles (1955-2000) y Benedetta Tagliabue, con oficinas en Barcelona (sede central), Shanghai y París, que opera con obras y encargos alrededor del mundo. Como reconocimiento a su trabajo, EMBT Architects ha ganado más de 100 premios y menciones internacionales a la excelencia en el diseño.

La arquitectura poética y pensamiento conceptual de EMBT, siempre atenta al contexto, puede considerarse un crisol de ideas, un punto de encuentro de tradiciones e innovaciones, donde cada proyecto supone un reto y, al mismo tiempo, una nueva oportunidad de experimentación y aprendizaje. La filosofía del estudio refleja la creencia en cambiar el entorno observando y respetando la historia y la cultura del lugar. Su objetivo es realzar estos aspectos a través de un proceso de diseño único.

¿Cuál es vuestro ADN irrenunciable como estudio?

Creo que el ADN irrenunciable de nuestro estudio es el deseo de integrar y aceptar, no solo desde el punto de vista arquitectónico, sino también topográfico, en armonía con la tierra. A esto se suma una visión que abarca la sociedad, las costumbres y la cultura. Somos un despacho que trabaja a nivel global con la intención de arraigarse en el lugar y responder a él de la manera más coherente con su esencia.

¿Qué nuevas necesidades os piden los clientes hoy en día?

Hoy en día, los clientes nos piden principalmente arquitecturas que respondan a las necesidades contemporáneas. Existe una creciente consciencia sobre la importancia de hacer las cosas de manera diferente para evitar los errores que han causado tanto daño al planeta. La sostenibilidad se ha convertido en una exigencia, lo cual es maravilloso porque nos permite utilizar nuevos materiales y avanzar hacia una arquitectura cada vez más natural.

"El ADN irrenunciable de nuestro estudio es el deseo de integrar y aceptar, no solo desde el punto de vista arquitectónico, sino también topográfico, en armonía con la tierra."

¿Qué proyectos tenéis en curso?

Actualmente, tenemos en curso varios proyectos en diferentes partes del mundo. Hemos trabajado mucho en China, donde estamos finalizando varias obras, y también en Taiwán. En Europa, estamos concluyendo proyectos en Alemania y Francia, como la estación de Clichy-Montfermeil y unas viviendas en sus alrededores. En Italia, estamos llevando a cabo proyectos muy interesantes, especialmente en la Toscana. Los proyectos varían en tamaño y tipo, lo que hace que el trabajo sea muy dinámico. Además, no dejamos de lado la arquitectura efímera o las exposiciones, ya que este tipo de proyectos más rápidos enriquecen y equilibran nuestro flujo de Trabajo y nos permiten testear ideas que se aplican luego a proyectos más grandes.

¿Hacia dónde se dirige la arquitectura en los próximos años?

Creo que, como hemos mencionado, la arquitectura del futuro será más inclusiva. Se enfocará en regenerar nuestro mundo, poniendo atención a lo ya existente, evitando el despilfarro, respetando la naturaleza e integrándola en las construcciones. Y, sobre todo, estará orientada a las personas, ya que la arquitectura debe generar un beneficio, tanto físico como psicológico, para quienes la habitan. Estos elementos serán clave en la arquitectura del futuro.



Reef Restaurant Shengshang (China)



Estación de Clichy-Montfermeil (Francia)



Foto: Roland Halbe

Centro Direzionale Napoli (Italia)

Nuevo VRV 5: El futuro de la climatización de edificios



1 Sostenible

La solución para reducir la huella de CO₂ de tu edificio

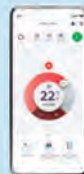
R-32

2 Adaptable

Tecnología flexible que puede adaptarse a cualquier edificio en cualquier lugar

3 Inteligente

Tecnología de vanguardia para gestión inteligente de la energía y control preciso del confort



4 Soporte

Amplia red de expertos para ofrecerte asesoramiento especializado **BREEAM**

5 Tecnología Shirudo

Sonda de fuga de refrigerante en todas las unidades interiores



BLUEEVOLUTION



R-32

Descubre todo lo que
el VRV5 puede cambiar
en los edificios



Buckley Gray Yeoman (BGY)



BIOGRAFÍA

Buckley Gray Yeoman (BGY) es uno de los estudios de arquitectura líderes del Reino Unido, reconocido por su enfoque audaz y su compromiso con el diseño sostenible y la regeneración urbana. En BGY nos consideramos "agentes de oportunidad", capaces de descubrir posibilidades innovadoras en cada proyecto, incluso a partir de los datos de partida más inesperados, y ejecutamos nuestros diseños con espíritu emprendedor y un compromiso profundo hacia nuestros clientes. Sin perder de vista el bienestar de quienes habitan los espacios que creamos, nuestro trabajo es a la vez sensible y auténtico, pero también inconfundiblemente alegre y provocador. Premiados como Mejor Oficina de Diseño en 2024 (Mixology) y Mejor Estudio de Arquitectura en 2023 (AJ100), estamos orgullosos de figurar entre los 100 estudios de arquitectura más importantes del mundo.

¿Cuál es vuestro ADN irrenunciable como estudio?

Tenemos una cultura abierta y horizontal que fomenta la participación activa y la responsabilidad compartida. Fundado por Richard Buckley, Fiona Gray y Matt Yeoman, el estudio Buckley Gray Yeoman ha pasado de ser tres socios a tener más de 100 empleados repartidos en tres oficinas (Londres, Bristol y Madrid) y cuya propiedad es al 100% de sus empleados, lo que nos permite tener una estructura no jerárquica en la que cada miembro es fundamental para el éxito de cada proyecto. Formamos un colectivo de diseñadores apasionados, que funciona de manera muy parecida a una agencia de publicidad, donde cada miembro del grupo contribuye a un portafolio que refleja nuestro compromiso con el diseño de calidad y el espíritu emprendedor, valores arraigados en nuestro origen en el dinámico barrio de Shoreditch en Londres.

¿Hacia dónde se dirige la arquitectura en los próximos años?

Creemos que el futuro de la arquitectura en Europa se centrará cada vez más en el "Retrofit" y la regeneración urbana. En lugar de construir desde cero, se priorizará la renovación y adaptación de las ciudades para hacerlas más resilientes, flexibles y sostenibles. La clave será reformar y transformar los espacios urbanos para que nuestras grandes capitales crezcan de manera sostenible y sean inclusivas para toda la población.



Proyecto de Coliving en Londres

"Tenemos una cultura abierta y horizontal que fomenta la participación activa y la responsabilidad compartida. Tener una estructura no jerárquica permite que cada miembro sea fundamental para el éxito de cada proyecto."

¿Qué nuevas necesidades os piden los clientes hoy en día?

Hoy, los clientes buscan que actuemos como socios estratégicos en lugar de proveedores de servicios únicamente. Nos involucran desde la fase inicial de sus proyectos, confiando en nosotros tanto para definir el producto como para identificar socios estratégicos de coinversión, operación y desarrollo. Este enfoque integral nos permite aportar una visión holística, en la que el diseño arquitectónico es solo una parte del valor total que generamos. Nos convertimos en aliados que entienden y amplifican las ambiciones socioeconómicas de cada proyecto, aportando una arquitectura al servicio de sus objetivos.

¿Qué proyectos tenéis en curso?

En España, estamos construyendo un proyecto de oficinas en la calle Marqués de Mondéjar, Madrid, diseñado bajo los más altos estándares de espacios corporativos "Smart." Este edificio tiene como meta ser "Net Zero Carbon" con certificaciones LEED, WELL y WIRED en categoría platino, gracias a su estructura de madera y calefacción por geotermia, ofreciendo más de 4.000 m² de áreas exteriores. Además, estamos desarrollando proyectos de coliving y senior living en la Costa del Sol, y un club privado de lujo en las afueras de Madrid.



Proyecto de oficinas en Madrid



Proyecto residencial Boadilla Hills

TE PRESENTAMOS

KÖNECT



Todo el poder
en tus manos

La simplicidad del movimiento de la mano sin necesidad de instalaciones,
con el nuevo dispositivo Könect Élite de Kömmerling

¡Descúbrelo!




Kömmerling®

Cano y Escario Arquitectura



BIOGRAFÍA

Cano y Escario, más de 35 años de trabajo diseñando el espacio y el paisaje, con un lenguaje arquitectónico rotundo y amable, integrador y personal. Una dilatada trayectoria protagonizada por un discurso arquitectónico coherente, con un lenguaje personal y sonoro, con delicadeza y rotundidad a partes iguales. Trabajando todos los campos, obra singular, rehabilitación, y una dedicación especial a la vivienda con unos nuevos estándares de calidad y diseño reconocidos y reconocibles. Desde nuestros comienzos, muy comprometidos con la sostenibilidad, el entorno natural y el urbano. Todos estos ingredientes han convertido a Cano y Escario en uno de los Estudios más relevantes y de mayor envergadura del panorama nacional, con la misma vocación

¿Cuál es vuestro ADN irrenunciable como estudio?

Destacamos por singularizar proyectos de vivienda libre en España, dando respuesta a las necesidades de diseño para una sociedad actualmente compleja y en permanente cambio. Damos forma material a las ideas del promotor, público o privado. Ellos son los auténticos interlocutores y gestores de las necesidades sociales de cada momento, persiguiendo un mismo fin: la felicidad. Generamos una gran riqueza de formas y soluciones a cada uno de los diversos problemas del momento con valores arquitectónicos que parten del racionalismo como fundamento, y se extienden con libertad por el entorno abierto del diseño, investigando en los espacios, formas y sensaciones.

¿Qué nuevas necesidades os piden los clientes hoy en día?

Diseños que contengan valores arquitectónicos que potencien la felicidad del individuo que los va a habitar, probada sostenibilidad y centramos en la economía circular y en la reducción de la huella de carbono. También nos piden aplicar sistemas constructivos industrializados. El cliente es muy exigente. Ya no demanda solamente casas donde vivir. Demandan un hogar con un diseño singularizado, acabados de alto nivel, instalaciones de alta eficiencia y perfecta armonía con la naturaleza.



Ibosa Stellae en nuevo ámbito Mahou-Calderón para Ibosa (Madrid)

"Destacamos por singularizar proyectos de vivienda libre en España, dando respuesta a las necesidades de diseño para una sociedad compleja y actualmente en permanente cambio."

¿Qué proyectos tenéis en curso?

Hay una eclosión fuerte del mercado de vivienda tanto de primera como de segunda, y también en alquiler. Destacamos:

- PANORAMIC HOMES para NEINOR, en calle Joaquín Lorenzo.
- STELLAE para Ibosa en el ámbito MAHOU-CALDERÓN.
- LA ENCINA Y EL ALMEZ para HABITAT, en Tres Cantos
- PLAN VIVE de Vivienda Asequible, para CULMIA y AEDAS.
- Dos torres en la PLAZA DE ESPAÑA de Vigo.
- Ampliación del Hospital SAN FRANCISCO DE ASIS. Madrid
- Colegio ESTELLA MARIS COLLEGE de Aravaca.

¿Hacia dónde se dirige la arquitectura en los próximos años?

La arquitectura es parte importante del pensamiento social sobre los entornos de vida y de trabajo del hombre, y como tal tendrá que transformarse con la rapidez que lo hace la sociedad.

Esto obliga a nuestra profesión a estar muy atentos a los cambios de costumbres y a los avances tecnológicos que aportan nuevas posibilidades de vivir y relacionarse, generando la transformación de los entornos de vida, relación y producción.

Somos, y seguiremos siendo diseñadores de los nuevos espacios donde se potencie una existencia feliz.



Plaza de España para Aliseda (Vigo)



Panoramic Homes para Neinor en calle Joaquín Lorenzo (Madrid)

Series de mecanismos

cubyko IP55

No lo dudes: cubyko IP55 es siempre una apuesta segura. Con su refinado y premiado diseño, es tu referente para las obras en exterior; piscinas, jardines... o para garajes y trasteros. Robusto y estanco, resiste todas las estaciones. Sus grandes ventajas te simplificarán la vida mientras lo instalas. Escoge la versión que necesites; componible o monobloc, de superficie o empotrar, en color blanco o gris.

hager.com/es/producto/cubyko



:hager

Chapman Taylor



BIOGRAFÍA

Somos un premiado estudio internacional de arquitectura, urbanismo y diseño fundado en 1959, de origen británico, que cuenta con 15 estudios y ha realizado más de 3000 proyectos por todo el mundo.

Desde el estudio de Madrid colaboramos en distintos proyectos residenciales, comerciales y de ocio, oficinas, rehabilitación, usos mixtos y regeneración urbana. Principalmente trabajamos y colaboramos en distintos proyectos en España y Portugal, así como en la zona LATAM (Caribe, México, Perú y Colombia), Europa, Medio Oriente y Norte de África.

¿Cuál es vuestro ADN irrenunciable como estudio?

Nos avalan más de 60 años sirviendo a la sociedad a través del diseño de ciudades y de arquitecturas que hacen que nuestra motivación permanezca intacta y creciendo cada día basando nuestro trabajo en proyectos que reflejen 4 valores principales: el diseño responsable, la creatividad, la colaboración multidisciplinar y la prioridad en las necesidades del cliente para el habitante de nuestras ciudades. El equipo global lo conformamos personas de 45 países diferentes, hablamos 35 idiomas y hemos trabajado en 100 países por lo que parte irrenunciable de nuestra esencia es la diversidad para entender las necesidades globales de la sociedad en la que todos vivimos.

¿Qué nuevas necesidades os piden los clientes hoy en día?

La sociedad demanda nuevos y más flexibles modelos inmobiliarios por lo que adaptarse constantemente nos ha llevado hasta aquí, nos hace mejores personas y profesionales inmobiliarios, con gran conocimiento además del proceso inversor a medida que diseñamos con responsabilidad los nuevos cambios, necesidades, innovaciones, comunidades y tiempos en los que vivimos.



Hotel Resort en Sioni, Georgia



Orbi City Usos Mixtos en Batumi



Al Khobar Usos Mixtos, KSA



Rehabilitación residencial LR15, Madrid

"Nuestros proyectos reflejan 4 valores principales: el diseño responsable, la creatividad, la colaboración multidisciplinar y la prioridad en el cliente para cumplir con las necesidades del habitante de las ciudades del futuro."

¿Qué proyectos tenéis en curso?

A nivel "residencial" rehabilitamos activos inmobiliarios con cambios de uso para distintos inversores internacionales a través de concurso de ideas, estudios de viabilidad inversora y conocimiento del mercado BtR internacional, así como coordinamos la construcción en un proyecto de villas exclusivas en Ibiza y en otros varios desarrollos residenciales, algunos de ellos incluyen nuestro conocimiento en "industrialización". En "hospitality" estamos involucrados en distintos resorts turísticos a nivel nacional e internacional como por ejemplo en Georgia. A nivel de "retail" tenemos un muy consolidado "expertise" tanto de obra nueva como en rehabilitación, interiorismo, re-branding y adaptación a distintos contextos urbanos y económicos donde colaboramos en proyectos de toda índole y escalas.

Distintos planes maestros avalan nuestro "expertise" en "masterplanning" a nivel global en Egipto, Qatar, Portugal y México donde colaboramos con distintos equipos multidisciplinarios en regeneración urbana, TODs (Transport Orientated Developments), smart cities y usos mixtos.

¿Hacia dónde se dirige la arquitectura en los próximos años?

La arquitectura siempre será un servicio a la sociedad y, como tal, consideramos que esa será su esencia futura a través de nuestra implicación total diseñando de manera responsable y flexible facilitando la viabilidad inversora a través de la creatividad multidisciplinar y las dotes colaborativas de todos los que formamos la familia inmobiliaria en consenso por una sociedad equilibrada, consciente y acorde a sus necesidades. Nuestras herramientas son el diseño responsable colaborativo y la innovación creativa a través de la tecnología de tal manera que demos aportemos la felicidad (palabra que debemos volver a incorporar a nuestros objetivos) y la humanidad que cada día más demanda, y necesita, nuestra sociedad.



TEMPOMATIC 4
Grifo electrónico
para lavabo

DESIGN DELABIE

El diseño responsable y sostenible en los espacios públicos

30 AÑOS
GARANTÍA

50 AÑOS
REPARABILIDAD

DELABIE

COR Architecture + Design



BIOGRAFÍA

COR ARCHITECTURE+DESIGN es un estudio de arquitectura creado en 2006 por los arquitectos Jesús Olivares y Miguel Rodenas, cuyo objetivo es 'hacer las cosas posibles'. "Nos interesa ser capaces de dar una solución creativa y sostenible a los retos que se nos plantean, con el fin de conseguir llevarlas a la realidad con el objetivo de transformar e impactar positivamente en el contexto donde se insertan.

El estudio nació en 2006 con la vocación de ser punto de encuentro entre la creatividad y el conocimiento, con la misión de ayudar a las personas y organizaciones a innovar y crecer. Está comprometido con un futuro sin carbono, donde todos los proyectos sean de cero emisiones netas gracias a través de una combinación de estrategias pasivas y activas encaminadas a reducir las emisiones en toda su práctica.

¿Cuál es vuestro ADN irrenunciable como estudio?

Nuestro ADN es la forma de trabajar y afrontar los proyectos. Todas nuestras estrategias para enfrentar cada encargo están orientadas a conseguir un equilibrio entre el diseño y la sostenibilidad. En nuestro enfoque, trabajamos intensamente en la relación entre los anhelos del proyecto y la realidad más actual y compleja. Este contexto incluye una variedad de factores, como la situación socioeconómica, la estética, la tecnología accesible, la sostenibilidad, las nuevas formas de organización y la viabilidad de cada diseño.

¿Qué nuevas necesidades os piden los clientes hoy en día?

Desde hace un tiempo, es común que nuestros clientes apuesten por la sostenibilidad. Buscan un enfoque genuino, alejado del greenwashing, lo que ha fortalecido nuestro compromiso con la eficiencia energética. Al integrar criterios de diseño sostenible desde el inicio, nos aseguramos de que nuestros edificios sean respetuosos con el medio ambiente y proporcionen un entorno saludable y confortable para sus ocupantes. La obtención de sellos como LEED, BREEAM®, VERDE y WELL no solo valida nuestros esfuerzos, sino que también nos motiva a seguir innovando y mejorando en cada nuevo trabajo.



Nuevos juzgados de Collado Villalba (Madrid)

"Todas nuestras estrategias para enfrentar cada encargo están orientadas a conseguir un equilibrio entre el diseño y la sostenibilidad."

¿Qué proyectos tenéis en curso?

Actualmente, el estudio está inmerso en diversos proyectos de gran escala en el ámbito público como son: la reutilización adaptativa del Antiguo Hospital de Oviedo en el nuevo Campus de la Universidad de Oviedo, de 90M€, la Reforma de la Sede de la Delegación de la AEAT en Málaga de 30M€, pasando por los Nuevos Institutos de Investigación Química Avanzada para el CSIC Consejo Superior de Investigaciones Científicas en Alcalá de Henares de 25M€. Y en el ámbito privado diferentes desarrollo como son: el Coliving y Residencia de Estudiantes en San Juan de Alicante de Planesia, así como diferentes promociones para Taylor Wimpey, Habitat, CHM, Avanza Urbana, etc...

¿Hacia dónde se dirige la arquitectura en los próximos años?

Nuestra disciplina enfrenta constantes cambios debido a actualizaciones en legislaciones, dinámicas económicas y demandas de los operadores, lo que requiere organizaciones flexibles y ágiles para adaptarse. Este entorno impulsa una tendencia en la que nos encontramos, que pasa por el crecimiento hacia oficinas más grandes y multifuncionales, capaces de asumir proyectos de envergadura mediante inversiones en tecnología, talento especializado y cultura de colaboración e innovación.



Campus Universidad de Oviedo



Coliving intergeneracional Planesa en San Juan (Alicante)

Interpon[®]
POWDER COATINGS

■ Architectural

Imagine el metal con otra perspectiva

¿Alguna vez ha imaginado una superficie metálica pero cree que es demasiado cara, pesada y poco sostenible? Vuelva a imaginarlo. Con la gama de recubrimientos en polvo Interpon D Natural Metals, puede crear el aspecto y la calidad del cobre, níquel, plata y otros metales con todas las ventajas en comparación con los reales: son rentables, el producto es más fácil de manejar y las superficies tienen una garantía integral de 25 años, cuando las recubre un aplicador homologado.

Con soluciones innovadoras apreciadas por arquitectos de todo el mundo que superan los límites de lo posible, **su imaginación empieza con nuestro acabado.**



interpon.com

AkzoNobel

Cruz y Ortiz Arquitectos



BIOGRAFÍA

Arquitectos titulados por la Escuela Superior de Arquitectura en 1971. Profesores invitados en prestigiosas universidades.

Algunas de sus obras más conocidas son el Estadio de la Cartuja y la Estación de Santa Justa en Sevilla, la ampliación de la estación de Ferrocarril SBB de Basilea en Suiza, la ampliación del Rijksmuseum en Ámsterdam y el Estadio Metropolitano del Atlético de Madrid.

Han recibido numerosos premios nacionales e internacionales como la condecoración de la Orden del León Neerlandés otorgado por la Reina de los Países Bajos y la Medalla de Oro de la Arquitectura del CSAE por su trayectoria profesional.

¿Cuál es vuestro ADN irrenunciable como estudio?

Se podría señalar algún otro aspecto de nuestro trabajo, pero seguramente no nos equivocamos al pensar que nuestros edificios no están excesivamente ligados a un momento específico y que, más bien, pretenden alcanzar una cierta intemporalidad.

¿Qué nuevas necesidades os piden los clientes hoy en día?

En nuestro caso, el cliente es casi siempre la administración pública, que suele admitir el papel del arquitecto como autor de su propuesta, la cual, por otra parte, ha sido seleccionada mediante concurso público. En el ámbito privado, en cambio, no existe un patrón concreto, y resulta difícil destacar rasgos específicos. Si se debe llamar la atención sobre alguna cuestión, habría que señalar que cada vez es más común que se nos solicite desarrollar proyectos utilizando herramientas BIM, lo que implica una estructura de trabajo y organización distintos que los clientes no siempre están dispuestos a asumir en términos de coste.



Estadio de Fútbol, pabellón cubierto, hotel y oficinas en Lugano (Suiza)

"Seguramente no nos equivocamos al pensar que nuestros edificios no están excesivamente ligados a un momento específico y que, más bien, pretenden alcanzar una cierta intemporalidad."

¿Qué proyectos tenéis en curso?

En Lugano llevamos ya algunos años trabajando en el campus deportivo de la ciudad, que incluye como edificios principales un estadio de fútbol y un pabellón de deportes, además de un edificio de oficinas y su correspondiente ordenación paisajística. En Ámsterdam acabamos de colocar la primera piedra de un edificio de viviendas y continuamos trabajando para el Rijksmuseum. En Madrid, estamos trabajando sobre el proyecto para la Escuela Superior de Música Reina Sofía y próximamente esperamos comenzar las obras de un edificio de oficinas para la administración central del estado. Y en Sevilla, nos encontramos en plena ampliación del Estadio de la Cartuja. También estamos con las obras de recuperación del convento de San Agustín del siglo XIII para su transformación en hotel.

¿Hacia dónde se dirige la arquitectura en los próximos años?

Si comparamos los proyectos seleccionados en la última Bienal Española de Arquitectura con las nuevas construcciones en las periferias, promovidas principalmente por fondos de inversión, resulta difícil prever el rumbo que tomará el sector. Los vaticinios son difíciles de hacer y no es donde más cómodos estamos.



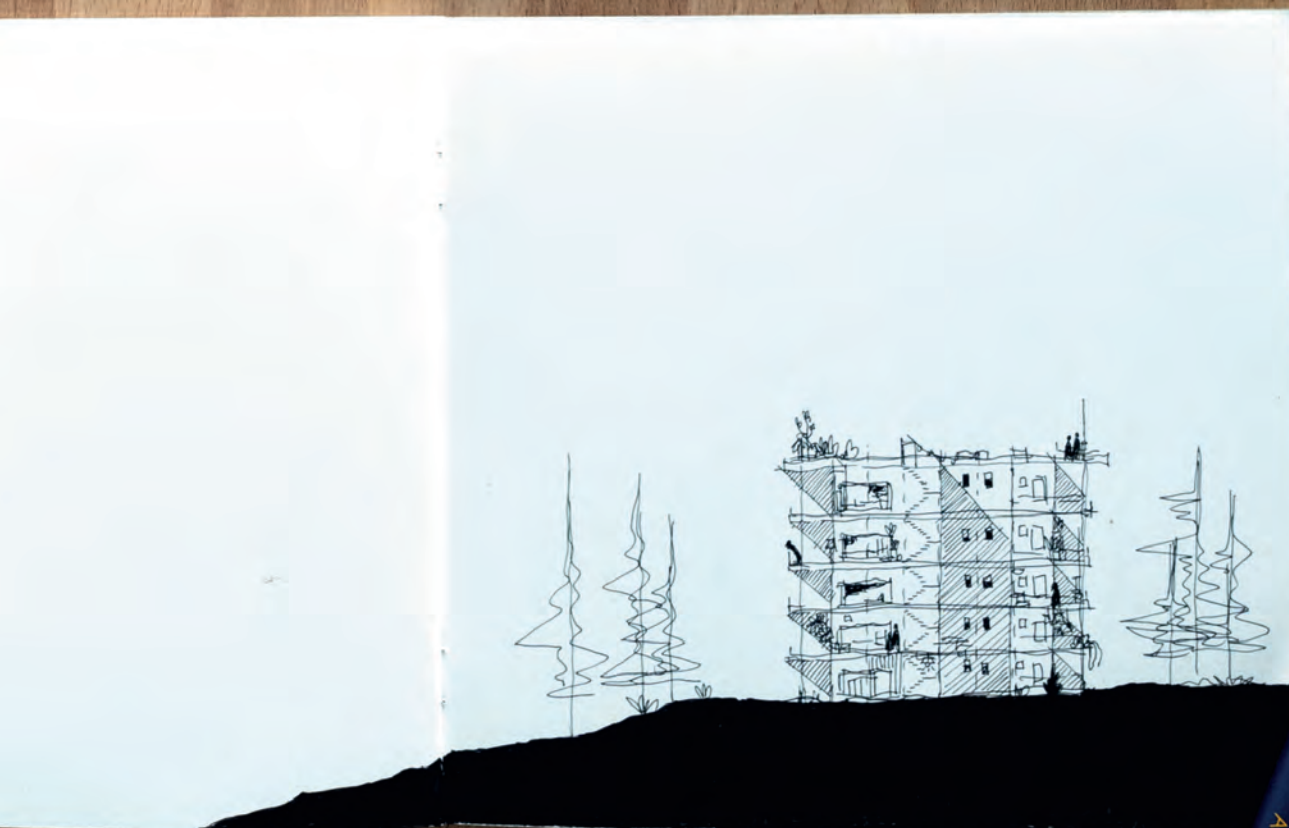
Ampliación de la Escuela superior de Música Reina Sofía (Madrid)



Estadio de La Cartuja, ampliación a fútbol (Sevilla)



AQUÍ TE ENTENDEMOS



Ver proceso creativo

© Ilustración | Nerea Ferrer

Defensa jurídica para todos los asuntos profesionales **GRATIS**
Pólizas adaptadas a tu ejercicio profesional
Ayuda en la recuperación de honorarios
Cobertura para tus herederos en caso de fallecimiento
Cobertura Agente Rehabilitador, Project Manager, BIM

SUMAMOS VALORES



BIOGRAFÍA

CrystalZoo parte de la idea del estudio como foro de debate, en continuo proceso de aprendizaje y de investigación de nuevas soluciones constructivas y funcionales. Son especialistas en arquitectura, diseño y paisajismo, con más de 20 años de experiencia en obra pública y en el sector privado. Sus obras se han publicado en diferentes revistas especializadas de carácter internacional, ganando importantes premios de obra construida, locales, nacionales e internacionales como el FOPA, el FAD, el ARCHITIZER o siendo finalista en los MIES VAN DER ROHE. El equipo CrystalZoo es heterogéneo y multidisciplinar, lo que facilita un acercamiento transversal a los proyectos. Cada miembro proviene de un ámbito cultural y profesional distinto, lo cual al combinarse, contribuyen al enriquecimiento de las propuestas y de sus relaciones con la ciudad y la sociedad.

¿Cuál es vuestro ADN irrenunciable como estudio?

Nos gusta pensar los proyectos espacialmente, trabajando las texturas y las sensaciones, buscando atmosferas. Ponemos el foco en los usuarios, al proyectar nos gusta ser conscientes de para quién estamos proyectando y vislumbrar las diferentes voces de la gente que habitará nuestros edificios, empatizar con ellos atendiendo a sus necesidades futuras. Ya que entendemos que los edificios son sumas sensoriales, espacios vividos y cada proyecto debe ser capaz de solucionar los problemas que se le plantean.

¿Hacia dónde se dirige la arquitectura en los próximos años?

Existe cada vez una mayor concienciación medioambiental, con un respeto hacia la arquitectura vernácula de cada zona. Nos gusta poder involucrar las voces del pueblo en nuestros proyectos, ya que trabajamos sobre todo en poblaciones periféricas.

"Nos gusta pensar los proyectos espacialmente, trabajando las texturas y las sensaciones, buscando atmosferas. Así como ponemos el foco en los usuarios."

¿Qué nuevas necesidades os piden los clientes hoy en día?

Cada vez nos piden más una arquitectura cercana, que las edificaciones tengan una escala doméstica, alejada de los grandes fastos de antaño. En las que tengamos presente el presupuesto y que con ese, saquemos el máximo partido a los proyectos. Nos gustan los proyectos funcionales englobados en el Optimismo operativo, pero con una carga estética importante.

¿Qué proyectos tenéis en curso?

Actualmente vivimos un momento importante, muy centrados en la Comunidad Valenciana, dentro de un ámbito circunscrito a dos horas del despacho, ya que entendemos que la conciliación es también una postura medioambiental. Estamos trabajando en un par de centros deportivos, una Residencia de estudiantes, dos residencias de mayores, tres colegios, un hotel de deportistas y un conjunto de apartamentos, entre otros proyectos.



Residencia de Ibi (Alicante)



Hotel de Deportistas de La Nucia (Alicante)



Polideportivo de Babel (Alicante)



Cambio de
bañera a ducha
en 1 día

Más de
2.500
baños al año

Diseño
personalizado
para **hoteles**

BAÑO
DECOR

bañodecor.es
937 469 066

Carrer dels Calders, 21-25,
08203, Sabadell (Barcelona)

Estudio Lamela



BIOGRAFÍA

Estudio Lamela es uno de los estudios más importantes de España. Constituido hace 70 años, ha realizado más de 2.000 proyectos en 32 países. Cuenta con oficinas en Los Ángeles, Polonia, México y Holanda, además de la sede de Madrid.

Ha construido edificios de variadas tipologías: aeropuertos, estadios, oficinas, edificios de viviendas, etc., y ha sido galardonado con más de treinta premios nacionales e internacionales en los últimos años.

Sus proyectos han sido publicados en los principales medios y prensa especializada. Algunos edificios que definen su trabajo y trayectoria son la T-4 del Aeropuerto Madrid-Barajas y el estadio Santiago Bernabéu y el Centro Canalejas Madrid.

¿Cuál es vuestro ADN irrenunciable como estudio?

Somos un estudio con proyección internacional. Tenemos una gran diversificación de tipologías, de mercados y de clientes y hacemos proyectos a gran escala y singulares. Nuestra prioridad es la excelencia y la calidad y por ello contamos con certificados avalados por Buró Veritas y Aenor. Trabajamos en colaboración estrecha con los clientes y creamos equipos multidisciplinares con especialistas de otras disciplinas. Desarrollamos una arquitectura de vanguardia utilizando las últimas tecnologías y nuestra máxima prioridad es el compromiso con el medioambiente; la mayoría de nuestros proyectos cuentan con certificados de sostenibilidad.

¿Qué nuevas necesidades os piden los clientes hoy en día?

El cliente actual es cada vez más exigente, demandando plazos más cortos, costes ajustados y altos estándares de calidad, además de una total adaptación a sus premisas. Esto ha llevado a que el arquitecto asuma más competencias desde el inicio del proyecto, encargándose de tramitaciones, cumplimiento normativo y diversa documentación. Como resultado, dispone de menos tiempo para dedicar al proyecto arquitectónico en sí.



Ampliación Barajas T123 (Madrid)

"Desarrollamos una arquitectura de vanguardia utilizando las últimas tecnologías y nuestra máxima prioridad es el compromiso con el medioambiente; la mayoría de nuestros proyectos cuentan con certificados de sostenibilidad."

¿Qué proyectos tenéis en curso?

Aeropuertos: Ampliación T123 y T4 Madrid Barajas, Schiphol en Ámsterdam, Tijuana y Guadalajara en México y varios concursos internacionales. Hoteles: Four Seasons Formentor, Mandarin Oriental Hotel Punta Negra (Mallorca), Four Seasons en el Peloponeso. Oficinas: Complejo MADNUM para Colonial en Méndez Álvaro, Ciudad de la Justicia Madrid, remodelación Expo Zaragoza. Viviendas: promociones para AEDAS, AKM y Kronos en Madrid, algunas de ellos aplicando sistemas de construcción industrializada.

¿Hacia dónde se dirige la arquitectura en los próximos años?

La arquitectura de los próximos años se orienta hacia una progresiva rehabilitación de espacios existentes, priorizando la sostenibilidad y la adaptación al cambio climático. La industrialización de la construcción optimizará recursos económicos y ambientales, mientras que conceptos como coworking y coliving redefinirán la convivencia y el uso compartido de espacios. Se buscará una integración más profunda con el entorno resaltando la importancia de la naturaleza. Todo esto apunta a una arquitectura más consciente, eficiente y alineada con las necesidades humanas y ambientales.



Campus Madnum en Méndez Álvaro (Madrid)



Residencial Málaga Towers (Málaga)

Nuevo Gen360™

El ascensor que permite edificar con cubiertas planas

Gen360™

Ascensor
Convencional

CON SALIENTE.
NO APROVECHABLE

SIN SALIENTE.
UN NUEVO ESPACIO
EN TU EDIFICIO

Gen360™

COMPLETAMENTE
REINVENTADO

¡Olvídese de salientes en las cubiertas!

Ya no es necesario el espacio de refugio en la parte alta del hueco, gracias a que en el Otis Gen360 el mantenimiento del ascensor se hace desde el interior de cabina.

OTIS

La solución digital de movilidad vertical

924 92 50 24
otis.com



Fenwick Iribarren Architects



BIOGRAFÍA

Fenwick Iribarren Architects, fundado en 1990 por los arquitectos Mark Fenwick y Javier Iribarren, es un estudio de arquitectura con gran reconocimiento tanto en el ámbito nacional como internacional. Su trayectoria internacional ha sido premiada en numerosas ocasiones por el diseño y ejecución de ARQUITECTURA SOSTENIBLE e INNOVADORA, diseñando, entre otros muchos, el estadio de fútbol más innovador jamás construido para un Mundial, el primer estadio de fútbol desmontable. Su experiencia en la mayoría de las tipologías arquitectónicas les ha convertido en un estudio de referencia con sede en Madrid, España, pero con proyectos en todos los continentes.

¿Cuál es vuestro ADN irrenunciable como estudio?

Somos un estudio muy familiar, muy humano. Tenemos un equipo excelente que ha sabido llevar momentos de mucha presión y eso define la profesionalidad. Gracias a estos factores, los clientes han confiado en nuestra manera de trabajar y hemos caminado con ellos de la mano. Por otra parte, para nosotros ha sido importante especializarnos en arquitectura deportiva y podríamos decir, que también de edificios singulares. Es importante enfocar el camino para saber para donde ir, y para dar todo y destacar en algo.

¿Qué proyectos tenéis en curso?

Actualmente estamos realizando varios proyectos fuera de España, como el Estadio nacional de Serbia, el recinto ferial de Belgrado y la EXPO 27, la reforma del estadio José Alvalade del Sporting de Lisboa, proyectos deportivos en Arabia Saudita y abordando varios concursos en todos los continentes. A nivel nacional estamos ultimando el campus Mesena (la actual sede de Acciona), Edificio ELEVER de Insur que es un edificio de oficinas en Las Tablas, dos polideportivos para VIDING, en Madrid y Valladolid... y algún que otro frente más abierto que, por ahora, son confidenciales.

"Somos un estudio muy familiar, muy humano, con un equipo excelente. Por otra parte, para nosotros ha sido importante especializarnos en arquitectura deportiva y podríamos decir, que también de edificios singulares."

¿Qué nuevas necesidades os piden los clientes hoy en día?

Hoy en día, para un proyecto es muy importante conseguir ciertas especificaciones ambientales y de bienestar del ser humano, que hacen que los programas se vuelvan más exigentes. Por otra parte, la innovación ha cobrado mucha importancia en los últimos años.

Espacios más versátiles, zonas de trabajo en el exterior (terrazas, zonas verdes), puestos de trabajo que van cambiando, la creación de SMART buildings, espacios inclusivos etc

En los estadios de fútbol se busca crear edificios en los que antes se jugaba al fútbol, y ahora, solo se juega 'X' días al año al fútbol. El resto del año se convierten en recintos que pueden albergar diferentes usos los 365 días del año. De esta manera, el cliente busca una sostenibilidad económica al igual que medioambiental, ya que, de esta manera, se acabaría con los temidos elefantes blancos en medio de las ciudades.

¿Hacia dónde se dirige la arquitectura en los próximos años?

La arquitectura del futuro está muy concienciada con el bienestar. Con el medio ambiente y con el bienestar de las personas. Cada vez se diseñan más edificios en los que la comunidad es lo más importante, la inclusión, el confort de las personas que lo habitan, el uso de la tecnología para hacer edificios "con vida propia".

Cada vez se es más exigente con cumplir con ciertos factores y conseguir certificaciones excelentes de bienestar.



Estadio José Alvalade del Sporting de Lisboa (Portugal)



Estadio Nacional de Serbia



Edificio Elever en Las Tablas (Madrid)

Garcés - de Seta - Bonet - arquitectes



BIOGRAFÍA

Asociados desde 2011, Jordi Garcés, Daria de Seta y Anna Bonet inauguran una nueva etapa de concursos y obras internacionales, que integra y continúa la trayectoria ya consolidada de Jordi Garcés (Museo Picasso de Barcelona, entre otras obras). Ganadores del concurso internacional para Le site du Prieuré en Pully, Lausana, el Palacio de Justicia de Estrasburgo, la Estación Marítima de Siracusa y un complejo residencial en Tours, han tenido un éxito crítico considerable en los últimos años. El proyecto para las Tres estaciones de metro de la línea 9 de Barcelona fue expuesto en la Bienal de Arquitectura de Venecia 2014, y Premio FAD 2016. El proyecto para el Estudio del pintor Arranz Bravo ha recibido la mención de honor del jurado y el Premio de Opinión en los Premios FAD 2014. En 2021 el conjunto de lofts y oficinas en "Mas de Roda" ha recibido numerosas distinciones.

¿Cuál es vuestro ADN irrenunciable como estudio?

La arquitectura se está convirtiendo cada vez más en un campo obligado de experimentación para nuevas políticas más sostenibles.

Estas consideraciones son la base de tres principios fundamentales que caracterizan nuestro enfoque del proyecto.

– Atención al lugar: el proyecto arquitectónico pretende ser un proceso guiado por el carácter del lugar (condensado de sociedad, territorio, paisaje, cultura, medio ambiente).

– Diálogo entre lo existente y lo nuevo: nuestro trabajo debe ser el resultado de una sensibilidad contemporánea capaz de dialogar con el presente, con quienes lo utilizan hoy. Para agregar una pieza honesta al mosaico de la historia de los lugares es esencial escapar del historicismo, la mímica y, en cambio, es necesario operar en clave contemporánea.

– ¿Qué es realmente necesario?: Desde hace algún tiempo estamos convencidos de que, para alcanzar el mejor proyecto, en términos de rigor y precisión, debemos relacionarnos de manera ética con el mundo en el que vivimos e investigar las nuevas formas de belleza.

"Estamos convencidos de que, para alcanzar el mejor proyecto, en términos de rigor y precisión, debemos relacionarnos de manera ética con el mundo en el que vivimos e investigar las nuevas formas de belleza."

¿Qué nuevas necesidades os piden los clientes hoy en día?

Siguen pidiendo la resolución de un programa, pero cada vez más extenso y detallado, y que, en consecuencia, los arquitectos debemos simplificar sin que se pierda lo esencial, para poder operar arquitectónicamente de una forma creativa.

¿Qué proyectos tenéis en curso?

Se acaba de inaugurar la sede de la colección de arte Casacuberta Marsans en Sant Sever, el antiguo Hospital de Clérigos situado en calle de la Palla nº21 de Barcelona.

En curso tenemos la obra de la nueva sede del Ayuntamiento de Briançon (Francia), con la rehabilitación y extensión de un antiguo cuartel militar. Y próximamente se iniciarán las obras del nuevo edificio para Centro de Día y Residencia Asistida de la tercera edad en la calle Benavent de Barcelona.

¿Hacia dónde se dirige la arquitectura en los próximos años?

La arquitectura tendría que encontrar acomodo en las condiciones actuales, tan cambiantes, para poder seguir dando respuestas inteligentes, técnica y culturalmente.

Es decir, sin perder la esencia de lo que siempre, a lo largo de los tiempos ha representado la arquitectura.



Centro de Día y Residencia tercera edad en calle Benavent (Barcelona)



Ciudad administrativa en Briançon (Francia)



Colección Casacuberta Marsans en Sant Sever (Barcelona)

G&C arquitectura y urbanismo



BIOGRAFÍA

G&C arquitectura y urbanismo es un equipo profesional que desarrolla proyectos de arquitectura, urbanismo y paisaje desde la creatividad y la calidad edificatoria, con criterios medioambientales, bioclimáticos, de eficiencia energética y sostenibilidad con especial compromiso hacia el lugar donde se emplazan sus intervenciones.

En el desarrollo de sus intervenciones priorizan la fase de análisis y diagnóstico, los aspectos de integración con el entorno y de adecuación al paisaje, la sostenibilidad y el diseño urbano de calidad. Su trayectoria y desarrollo se ha centrado en la participación de Concursos de Ideas, obteniendo numerosos reconocimientos en el campo de la intervención del espacio público y del diseño de equipamientos.

¿Cuál es vuestro ADN irrenunciable como estudio?

En el proceso de diseño intentamos que el cliente sea un aliado para generar buena arquitectura. Nos comprometemos a buscar las mejores soluciones escuchando sus necesidades, para ello requerimos que el cliente confíe en nuestro buen hacer. Aunque haya aspectos que no compartamos de las condiciones de partida (normativa, programa de necesidades), buscamos siempre ofrecer la mejor solución con los condicionantes previos, porque pensamos que el proyecto es común. En esta profesión hay que ser valientes para defender las ideas y humildes para adaptarse a exigencias externas sin perder la ilusión.

¿Qué nuevas necesidades os piden los clientes hoy en día?

Optimizar al máximo las posibilidades de cada proyecto, mediante un trabajo exhaustivo en aras a la mejor solución arquitectónica y económica. No obstante, hay clientes de muchos tipos, y cada uno prioriza aspectos diferentes en función de sus necesidades y sensibilidad. Cuando los trabajos son fruto de concurso de ideas se pone más énfasis en la calidad de la solución arquitectónica, cuando la dinámica de comercialización de los inmuebles obliga al promotor a exigir un alto nivel de definición en fases iniciales, los plazos adquieren un mayor protagonismo lo que es tremendamente complejo debido a la gran cantidad, dispersión y especificidad de la normativa de aplicación.

"En el proceso de diseño intentamos que el cliente sea un aliado para generar buena arquitectura. Nos comprometemos a buscar las mejores soluciones escuchando sus necesidades."

¿Qué proyectos tenéis en curso?

- Master Plan Abando en UTE con Ove Arup y Arquitectura y Agronomía. Nos resulta especialmente ilusionante por brindarnos la oportunidad de participar en la transformación y revitalización de "nuestra" ciudad.
- 101 Viviendas en Amezola en Bilbao para Eslora.
- Edificio Maria Telkes en el parque tecnológico de Abanto para Parque Tecnológico de Euskadi, en fase de obra. En UTE con Atelier80.
- Conjunto edificatorio Tarabusi, sede del Parque tecnológico de Euskadi en Bilbao, en UTE con Atelier80.
- Centro socio sanitario en Sestao para Azpiegiturak.
- Urbanización de la AI2 del Área mixta de Zorrotzaurre (con Inek Ingeniería) para la Junta de Concertación de Zorrotzaurre, cuya obra comenzará en breve.

¿Hacia dónde se dirige la arquitectura en los próximos años?

Aunque las herramientas son cada vez más sofisticadas y los modelos BIM son de gran ayuda en el proceso de diseño, la esencia de la arquitectura (la construcción de espacios para albergar las actividades humanas) no ha cambiado, lo que ha cambiado es la dinámica de producción.

La globalización ha generado una diversidad de estilos, más de autor, que cohabitan al mismo tiempo, dejando atrás todos los "ismos" (racionalismo, post-modernismo, etc...) anteriores.



101 viviendas para Eslora en Amezola (Bilbao)



Master Plan Abando (Bilbao) junto a Ove Arup y Arquitectura y Agronomía



EIC en el Parque Tecnológico de Abanto-Zierbena junto a Atelier80

Ingennus

"Desde el origen de Ingennus la internacionalización está en nuestro ADN, así como la innovación está presente de forma transversal en todos nuestros procesos, departamentos y proyectos."



BIOGRAFÍA

Ingennus es una firma internacional orientada a diseñar soluciones de arquitectura sostenibles e innovadoras. Situada en el TOP 20 de empresas de arquitectura españolas, la compañía está integrada por 60 profesionales y factura una media anual de 4,5 M €. Además de su sede central en Zaragoza, cuenta con oficinas en Madrid y Tenerife. Ingennus ha desarrollado a lo largo de su trayectoria casi 1.200 proyectos en 18 países, centrando el foco de su actividad en sector residencial, urbanismo y consultoría estratégica, industrial Data Center y equipamientos.

¿Cuál es vuestro ADN irrenunciable como estudio?

Desde el origen de Ingennus la internacionalización está en nuestro ADN, lo que se materializa hoy en día en licitaciones públicas y proyectos privados en el ámbito internacional; lo que genera la necesidad de crear una red de alianzas que nos permiten operar en múltiples territorios. La innovación es también fundamental y está presente de forma transversal en todos nuestros procesos, departamentos y proyectos: Desde el desarrollo de todos nuestros proyectos en BIM, hasta la creación de "Ingennus Labs" como nuevo espacio para digitalizar el sector de la arquitectura, o a contar desde 2024 con un equipo de trabajo para estudiar cómo aplicar la IA a nivel interno y mejorar la eficacia de nuestros proyectos. Por último, Ingennus asume un firme compromiso social, destinando un porcentaje de sus beneficios a causas sociales para compensar el impacto de nuestra actividad en el medioambiente y la sociedad, asegurando una aportación significativa y alineada con sus valores.

¿Qué nuevas necesidades os piden los clientes hoy en día?

Hoy los clientes demandan una gestión integral del proyecto que va más allá del diseño arquitectónico: necesitan apoyo en la toma de decisiones y en la coordinación de numerosos agentes con diversas necesidades. Nos involucramos en todas las fases, desde la concepción hasta la entrega, y ofrecemos un enfoque de arquitectura que también prioriza sus objetivos de negocio, planteando soluciones innovadoras y sostenibles que les permitan optimizar recursos.

¿Qué proyectos tenéis en curso?

Nuestra cartera de proyectos es muy amplia, siempre alineada con las líneas estratégicas en las que trabajamos. No obstante, podemos destacar dentro de la categoría de residencial la promoción de 64 viviendas plurifamiliares para AEDAS Homes en Sevilla. En cuanto a otros formatos de residencial, hemos desarrollado la residencia de estudiantes Bravo! con capacidad de 676 camas en Zaragoza para Amira Real State. Por último, dentro del ámbito de la rehabilitación y patrimonio, queremos resaltar el proyecto de rehabilitación del Teatro Estatal de Linz desarrollado de forma conjunta con Eidos Architektur ZT GmbH y Haro Architects.

¿Hacia dónde se dirige la arquitectura en los próximos años?

La arquitectura avanza impulsada por tecnología y los cambios sociales. La implementación de la IA optimizará la planificación, diseño y ejecución de los proyectos, sobre todo por el ahorro de tiempos que supone. En el sector residencial, el auge del alquiler impulsa nuevas tipologías como BTR, coliving y flexliving, que apuestan por espacios flexibles y zonas comunes. En estas tipologías de proyectos, la sostenibilidad es esencial, ya que se buscan edificios de consumo energético casi nulo, con mínimo impacto ambiental y un menor coste de mantenimiento a largo plazo. Además, es clave la industrialización orientada a la vivienda asequible, al permitir construir en entornos controlados, reduciendo tiempos, costos y aumentando la calidad.



Teatro Estatal de Linz (Austria)



Promoción residencial Gradia Sevilla



Centro de Innovación FERSA

Makin Molowny Portela

"La sostenibilidad y el respeto por el medio ambiente están presente en todos nuestros trabajos, desde la etapa de definición del proyecto hasta la fase de ejecución de la obra."



BIOGRAFÍA

Makin Molowny Portela es un estudio multidisciplinar de arquitectura e ingeniería con base en Santa Cruz de Tenerife, fundado en 2003 por los arquitectos Rodrigo Makin y Javier Molowny y los ingenieros Fernando Portela y Alberto Portela. En sus casi 25 años de trayectoria profesional han desarrollado multitud de proyectos, dentro y fuera de Canarias, trabajando en diferentes escalas de diseño, tanto para clientes públicos como privados. En los últimos años el estudio se ha especializado en el desarrollo de promociones residenciales y establecimientos turísticos para clientes exigentes nacionales e internacionales.

¿Cuál es vuestro ADN irrenunciable como estudio?

Nuestros proyectos parten de un minucioso estudio del contexto en dónde se ubican, un cuidado ordenamiento del programa de usos requerido por el cliente y un estudio consciente del presupuesto del que se dispone. La sostenibilidad y el respeto por el medio ambiente están presente en todos nuestros trabajos, desde la etapa de definición del proyecto hasta la fase de ejecución de la obra.

¿Qué nuevas necesidades os piden los clientes hoy en día?

Los clientes principales del estudio son grandes empresas promotoras que desarrollan algunas de sus promociones residenciales y/o turísticas en las Islas Canarias. Sus requerimientos principales son el desarrollo de un buen y atractivo producto inmobiliario, prestando especial atención a los plazos de entrega, así como a la futura satisfacción del cliente final. En los últimos años los proyectos del estudio se desarrollan en metodología BIM, por exigencia de los clientes, para controlar de forma más eficaz todo el proceso constructivo.

¿Qué proyectos tenéis en curso?

Actualmente estamos trabajando en diversos proyectos residenciales y/o turísticos, localizando los más relevantes en el sur de la isla de Tenerife, como son un hotel de 88 habitaciones en San Miguel de Abona, un conjunto residencial de 59 viviendas en Granadilla de Abona, un edificio residencial de 67 viviendas en Adeje y un conjunto residencial de 138 viviendas en el mismo término municipal.

También estamos trabajando en un edificio de 63 viviendas en pleno corazón de Santa Cruz de Tenerife; la capital de la isla, así como en un conjunto residencial de 24 viviendas en Costa Calma, en la isla de Fuerteventura.

¿Hacia dónde se dirige la arquitectura en los próximos años?

En la actualidad la arquitectura está inmersa en un cambio de paradigma. Las exigencias normativas en cuanto a sostenibilidad se refiere, las exigencias técnicas y de desarrollo de proyectos, así como la innovación en procesos constructivos y materiales están dando paso a una formalización de los proyectos hasta ahora desconocida. Esto está obligando a arquitectos de todo el mundo a cuestionar, explorar y proponer soluciones a los desafíos que surgen y a los que están por venir.



Residencial Agama



Residencial Carena Waves



Residencial Atlantic Homes

Nieto Sobejano Arquitectos

"Entendemos la arquitectura como un balance entre memoria e invención, lo que se traduce en la interpretación del contexto existente y la innovación espacial y material que hace que cada proyecto sea diferente y responda a unas circunstancias concretas y distintas en cada ocasión."



BIOGRAFÍA

Nieto Sobejano Arquitectos, fundado por Fuensanta Nieto y Enrique Sobejano, tiene sedes en Madrid y Berlín. Han recibido entre otros premios el Premio Nacional de Restauración (2008), la Medalla Alvar Aalto (2015) y la Medalla de Oro al Mérito de las Bellas Artes (2017). Entre sus obras destacan el Museo de Madinat al-Zahra, el Museo de Moritzburg en Halle, el Museo San Telmo en San Sebastián, la Fundación Martín Chirino en Las Palmas, el Centro de Arte Contemporáneo de Córdoba, el Centro Arvo Pärt en Estonia, la Montblanc Haus en Hamburgo y el Archivo de las Vanguardias en Dresde. Actualmente, están trabajando en diversos proyectos en España, Alemania, Francia, EEUU y China.

¿Cuál es vuestro ADN irrenunciable como estudio?

Entendemos la arquitectura como un balance entre memoria e invención, lo que se traduce en la interpretación del contexto existente y la innovación espacial y material que hace que cada proyecto sea diferente y responda a unas circunstancias concretas y distintas en cada ocasión.

¿Qué proyectos tenéis en curso?

Actualmente estamos desarrollando proyectos en diversos países, entre ellos la ampliación del Museo Sorolla en Madrid, el Museo de Bellas Artes de Vannes, la Cité du Théâtre en París, la ampliación del Dallas Museum of Art (EEUU), el Museo de Pontevedra, el Centro Deportivo de Reignier (Francia), un espacio de conciertos en Berlín y el Museo Carmen Thyssen en Sant Feliu de Guixols. En casi todos los casos se trata de intervenciones sobre edificios existentes, con ampliaciones y transformaciones significativas.

¿Qué nuevas necesidades os piden los clientes hoy en día?

En los museos y edificios culturales donde trabajamos fundamentalmente, se hace muy necesaria su transformación en estructuras abiertas, accesibles, en relación con su entorno, que generen espacio público en relación con la ciudad y el paisaje. Por otra parte, la conciencia de una arquitectura respetuosa con el medio ambiente está cada día más presente. Y para conseguirlo, no solo es necesario emplear los avances tecnológicos, sino, fundamentalmente atender a cuestiones básicas como la adaptación a la topografía, la correcta orientación, la ventilación natural, la utilización de energías renovables, la incorporación de la vegetación y la rehabilitación de los edificios existentes.

¿Hacia dónde se dirige la arquitectura en los próximos años?

Cada vez hay más conciencia de la necesidad de reutilizar y transformar, evitando destruir los edificios ya existentes. Se trata de un cambio de paradigma fundamental, que no solo influye positivamente en la reducción de las emisiones de carbono a la atmósfera, sino que implica nuevos modos de proyectar e interpretar los espacios arquitectónicos y las condiciones que la arquitectura ofrece a sus habitantes.



Centro Deportivo y Cultural en Reignier-Esery (Francia)



Dallas Museum of Art (EEUU)



Museo Carmen Thyssen en Sant Feliu de Guixols (Girona)



BIOGRAFÍA

ON-A es un estudio de arquitectura con sede en Barcelona y 20 años de experiencia en el sector. Contamos con un equipo creativo y multidisciplinario cuya misión es diseñar y construir espacios únicos que reflejan nuestra identidad. Cada proyecto es un desafío que abordamos de forma innovadora y personalizada. Transformamos en arquitectura todo lo que imaginamos, utilizando tecnología de vanguardia y soluciones innovadoras, sin límites para las ideas. Creamos diseños pioneros aplicando la metodología BIM para garantizar la máxima eficiencia, y desarrollamos proyectos sostenibles que integran tecnología, ecología y el uso responsable de los recursos, impulsando la renaturalización y la transformación de los espacios urbanos.

¿Cuál es vuestro ADN irrenunciable como estudio?

Estamos comprometidos con una arquitectura sin límites y la hacemos realidad a través de nuestra investigación, formación constante e innovación. La suma de nuestras ideas, la búsqueda de nuevas soluciones y el descubrimiento de nuevos talentos conforman nuestro ADN. Los proyectos se abordan de manera personalizada, tratando de buscar siempre soluciones innovadoras y pensando en la futura gestión por parte de los usuarios.

¿Qué nuevas necesidades os piden los clientes hoy en día?

Hoy en día, los clientes demandan proyectos que combinen sostenibilidad, innovación y eficiencia. Buscan soluciones arquitectónicas integrales, utilizando tecnologías como el diseño paramétrico y BIM, que sean funcionales, visualmente impactantes y responsables con el medio ambiente. También exigen la anticipación a regulaciones futuras y eficiencia energética, promoviendo la industrialización en la construcción, el uso de materiales eficientes y la reducción de emisiones. Además, valoran la adaptación a la transformación urbana hacia modelos más sostenibles, con mayor densificación y generación de energía local, optimizando recursos y reduciendo costos a largo plazo.



Proyecto The Crown en Taipei (Taiwan)

"Apostamos por una arquitectura sin límites, y la hacemos realidad a través de nuestra investigación, formación constante e innovación."

¿Qué proyectos tenéis en curso?

Actualmente, estamos llevando a cabo numerosas promociones de viviendas para importantes firmas como Neinor, Inmoglaciar y AQ Acentor. Además, estamos enfocados en proyectos internacionales de gran envergadura, como la Torre Zenit en Andorra y The Crown en Taipéi. A su vez, trabajamos en proyectos de bioarquitectura junto a nuestro socio biotecnológico BLOO, con el objetivo de desarrollar construcciones biotecnológicas innovadoras y contribuir a la transformación de las ciudades hacia un futuro más sostenible.

¿Hacia dónde se dirige la arquitectura en los próximos años?

La arquitectura en los próximos años se dirigirá hacia la bioarquitectura y la eficiencia energética, con un enfoque en la integración de tecnologías avanzadas como el diseño paramétrico y BIM. Los arquitectos deberán adaptarse a regulaciones más estrictas sobre la sostenibilidad, priorizando la industrialización en la construcción y el uso de materiales eficientes. Además, será esencial generar espacios urbanos más densos y mixtos, optimizando la energía localmente con tecnologías como la geotermia y solar. La reducción de emisiones y el ahorro energético serán claves, promoviendo una arquitectura responsable, económica y socialmente consciente.



Proyecto Torre Zenit en Escaldes Engordany (Andorra)



Proyecto de vivienda unifamiliar White Stone House en Barcelona

Ortiz.León Arquitectos

"En OL, llevamos 30 años hablando de sostenibilidad, es el momento de dar un paso adelante y ofrecer una visión más holística y resiliente de la arquitectura. La innovación está en nuestros genes y por eso hemos obtenido la UNE 166002:2021 de gestión I+D+i."



BIOGRAFÍA

Con oficinas en Shanghái, Ho Chin Minh, Miami, Lisboa y Madrid; Ortiz León Arquitectos ofrece desde 1984 servicios de arquitectura, interiorismo, programación y masterplanning. Ha recibido numerosos premios internacionales de prestigio por su excelencia en el diseño, innovación y gran capacidad para gestionar la entrega de proyectos complejos desde su concepción hasta su finalización.

La especialización en arquitectura sostenible tanto en promoción hotelera como residencial, comercial y de usos mixtos ha convertido a Ortiz.León Arquitectos en el primer estudio en Europa en conseguir la certificación LEED siendo líderes en España en diseño de sedes de oficinas y edificios altos.

¿Cuál es vuestro ADN irrenunciable como estudio?

Nuestro ADN está profundamente enraizado en la innovación constante, la sostenibilidad y la capacidad de gestión integral de proyectos complejos. Desde nuestra fundación, hemos destacado por una visión holística y de la arquitectura, fusionando diseño, sostenibilidad y tecnología para ofrecer soluciones arquitectónicas que enriquecen los espacios en los que las personas viven, trabajan y se desarrollan.

¿Qué nuevas necesidades os piden los clientes hoy en día?

Nuestros clientes demandan proyectos estéticamente impactantes, que respondan a nuevas exigencias de sostenibilidad y eficiencia energética con soluciones que reduzcan su huella de carbono, materiales sostenibles que maximicen la eficiencia de recursos; espacios flexibles con áreas que puedan ajustarse a distintos usos a lo largo del tiempo y que promuevan la salud mental y física, con buena ventilación, luz natural y áreas verdes. El diseño biofílico, que integra elementos naturales dentro de los entornos construidos, es cada vez más relevante; edificios inteligentes que optimicen el uso de la energía, ofrezcan soluciones de automatización, control y conectividad de alta calidad y espacios más humanos.

¿Qué proyectos tenéis en curso?

Comercial: Oria Innovation Campus, Madrid; Edificio en Hermosilla, Edificio Marítimo, Málaga. *Usos Mixtos/retail:* Portal del Angel, Barcelona; Bensaude y Marina de Vilamora, Portugal. *Hotelero:* Hoteles en Madrid y Málaga. *Residencial:* Passivhaus en Madrid, el proyecto más grande de España de Flex living, plurifamiliares en Montegancedo, Arganda, Barajas, Sanxenxo; y otros.

¿Hacia dónde se dirige la arquitectura en los próximos años?

La arquitectura del futuro está profundamente influenciada por la tecnología, el cambio climático y las nuevas dinámicas sociales. Deberá ser sostenible y regenerativa: con edificios que no solo minimicen su impacto ambiental, sino que también contribuyan positivamente a su entorno, restaurando ecosistemas; basada en la rehabilitación: reutilizando materiales y renovando infraestructuras; creando espacios inclusivos, accesibles y adaptables; todo ello utilizando diseño paramétrico y fabricación digital hasta la construcción industrializada y modular y la implementación de IA para mejorar la eficiencia.



Portal del Angel, Barcelona - Usos Mixtos-Retail



Edificio Marítimo, Málaga - Oficinas



Monte a Lanzada, Pontevedra - Residencial

Picharchitects/Pich-Aguilera



BIOGRAFÍA

El estudio se fundó el año 1986, por dos arquitectos: Felipe Pich-Aguilera Baurier y Teresa Batlle Pagès. Se centra principalmente en proyectos de arquitectura sostenible. Su trabajo se basa en los principios de la economía circular y bienestar con el menor consumo. Desde 2010 refuerza su presencia internacional abriendo una oficina en Monterrey, México. Desde 2022 abre nueva oficina en Madrid para ampliar su área de actuación en todo el territorio nacional. El estudio ha recibido numerosos premios de arquitectura e innovación medioambiental. El éxito del estudio, radica en su enfoque multidisciplinario que abarca disciplinas como innovación, sostenibilidad, industrialización y economía circular. Esta sinergia entre diferentes áreas permite abordar los proyectos desde una perspectiva global, garantizando soluciones innovadoras y sostenibles.

¿Qué nuevas necesidades os piden los clientes hoy en día?

Los clientes demandan proyectos que integren criterios ESG (ambientales, sociales y de gobernanza) para mejorar su atractivo ante fondos de inversión y facilitar el acceso a financiamiento. Además, buscan respuestas efectivas a desafíos como la mitigación y adaptación al cambio climático, reducción del consumo de agua y la incorporación de estrategias de economía circular. Estos requerimientos están en sintonía con la taxonomía de sostenibilidad, reflejando un interés creciente en la resiliencia y el impacto positivo de los proyectos en el entorno natural y social.

¿Hacia dónde se dirige la arquitectura en los próximos años?

La arquitectura se orienta hacia una integración plena de los principios de economía circular, donde el montaje y desmontaje de estructuras sean posibles, permitiendo reutilizar materiales y reducir residuos. Este enfoque engloba aspectos ambientales clave, como la reducción de la huella de carbono en todo el ciclo de vida del edificio, desde la concepción hasta la construcción. Así, el sector se transforma para minimizar su impacto y maximizar la eficiencia de recursos, adaptándose a una visión de sostenibilidad integral.



Segunda fase Hospital Universitario de Cáceres

"Nuestro ADN se basa desde siempre en los principios de arquitectura sostenibles. Buscamos trabajar con materiales de bajo impacto, promover la eficiencia energética y diseñar espacios que favorezcan el bienestar de los usuarios."

¿Cuál es vuestro ADN irrenunciable como estudio?

Nuestro ADN se basa desde siempre en los principios de arquitectura sostenibles. Integramos estos conceptos desde las fases iniciales de cada proyecto, tomando decisiones que no solo responden a criterios estéticos, sino que también consideran factores ambientales y la optimización de recursos. Buscamos trabajar con materiales de bajo impacto, promover la eficiencia energética y diseñar espacios que favorezcan el bienestar de los usuarios. Además, fomentamos la economía circular en nuestros procesos para reducir residuos. Así, nuestro compromiso con la sostenibilidad se refleja en cada proyecto, contribuyendo a un futuro más responsable y consciente.

¿Qué proyectos tenéis en curso?

En la actualidad, contamos con varios proyectos en desarrollo, como el Caixa Fórum de Málaga y el Hospital Universitario de Cáceres. Además, estamos trabajando en un nuevo club deportivo en Barcelona y en el recientemente premiado prototipo INNOFAB, desarrollado para la Fundación Bithabitat del Ayuntamiento de Barcelona. También estamos llevando a cabo la construcción de unas oficinas en Viladecans, enfocadas en el bienestar de las personas. Por otro lado, en México, estamos en proceso de edificación de Nahua Towers, un nuevo complejo residencial.



Delta Business Center, Viladecans (Barcelona)



CaixaForum Málaga



BIOGRAFÍA

Pinearq es una empresa internacional de arquitectura especializada en equipamientos complejos; edificios que reconocen los valores del espacio urbano y la calidad arquitectónica de la ciudad. El equipo de Pinearq está formado por más de 50 profesionales de la arquitectura y de la ingeniería que trabajan de forma colaborativa con empresas locales, hecho que ha permitido desarrollar ideas de diseño y construcción en el mercado exterior, siendo la internacionalización un factor enriquecedor y de aprendizaje y continuos.

¿Cuál es vuestro ADN irrenunciable como estudio?

Pinearq desarrolla su actividad en tres ámbitos: el diseño de equipamientos complejos basados en la comprensión del territorio, la aplicación de innovación tecnológica y la docencia en la disciplina de arquitectura hospitalaria. Diseñamos espacios de alta tecnología humanizados y de escala doméstica que ponen a las personas usuarias en el centro del proyecto. En cuanto a innovación somos pioneros en el uso de la metodología BIM y otros modelos colaborativos que implican todos los agentes como partes de un todo y participamos en proyectos internacionales de innovación e I+D. La docencia nos permite transmitir nuestro conocimiento y experiencia, lo que nos ha llevado a dirigir varios cursos y masters especializados.

¿Qué proyectos tenéis en curso?

En fase de construcción destacamos la Dirección de Obra del Hospital del Mar en Barcelona, Hospital de Puertollano, el Hospital Pordenone en Italia, o el Hospital del Niño en Panamá. En fase de proyecto, estamos trabajando en el diseño del Novo CHUAC, Hospital Mancha Centro de Alcázar de San Juan, la reforma para la mejora energética de los Hospitales de Móra d'Ebre y Berga, reforma y ampliación de Mútua Terrassa, los nuevos laboratorios VHIO o el edificio modular para aula de la URJC. A nivel internacional, destacamos los hospitales de Reggio Calabria, Nord Barese en Bisceglie, y el polo materno-infantil Módena, el polo pediátrico Nuovo Santobono de Napoli en Italia, el polo de maternidad del Hospital Universitario de Coimbra en Portugal y el Hospital La Serena en Chile, o el hospital materno-infantil de El Alto en Bolivia.



Nuevo Hospital de Nord Barese en Bisceglie, Italia

"Diseñamos espacios de alta tecnología humanizados y de escala doméstica que ponen a las personas usuarias en el centro del proyecto."

¿Qué nuevas necesidades os piden los clientes hoy en día?

Soluciones que integren a todas las personas interesadas, la sostenibilidad y flexibilidad en los proyectos hospitalarios para diseñar edificios que puedan evolucionar y adaptarse a las rápidas y nuevas necesidades que nos demandará la sociedad contemporánea y los avances tecnológicos. La *cocreación* es un proceso participativo en el que intervienen arquitectos, personal médico, pacientes y familiares, a través de encuestas, sesiones participativas y espacios de simulación clínica, con el objetivo de conocer las necesidades de todas las personas usuarias y determinar las directrices que servirán de partida para el proyecto. La *sostenibilidad* es clave, con el uso de materiales ecoeficientes duraderos y soluciones que reduzcan el impacto ambiental. La *flexibilidad y modularidad* para la futura evolución y desarrollo de los edificios. Para todo ello, ofrecemos un *servicio integral*, desde el diseño (cocreación, sostenibilidad y flexibilidad), la coordinación con otras especialidades y la dirección de obra hasta la puesta en marcha.

¿Hacia dónde se dirige la arquitectura en los próximos años?

Desde el punto de vista de la especialidad de la arquitectura hospitalaria, aunque aplicable al resto de especialidades, la disciplina evolucionará considerablemente teniendo en cuenta la los requerimientos medioambientales, hacia el diseño de edificios nZEB y el diseño biofílico, la industrialización que permitirá ejecutar construcciones en menor tiempo asegurando la calidad y la seguridad, y por último la innovación tecnológica, donde el impacto de la digitalización, la inteligencia artificial y la telemedicina definirán nuevas modelos de edificios asistenciales.



Ampliación y reforma de los nuevos laboratorios VHIO, Barcelona



Nuevo Complejo Hospitalario Universitario de A Coruña

PMMT Forward Thinking Architecture



BIOGRAFÍA

PMMT Forward Thinking Architecture, fundada por los arquitectos Patricio Martínez y Maximà Torruella, somos una firma global de arquitectura especializada en edificios sanitarios enfocados en eficiencia, salud, bienestar y accesibilidad universal. Con más de 25 años de experiencia y 2.500.000 m² proyectados, hemos construido hospitales públicos y privados en Europa, África y Sudamérica. Nuestra trayectoria ha sido reconocida con numerosos premios y menciones nacionales e internacionales. Nuestra experiencia en el ámbito sanitario nos posiciona como referentes en la gestión de la complejidad arquitectónica, ampliando nuestro enfoque más allá de la arquitectura hospitalaria e integrando innovación en cada proyecto.

¿Cuál es vuestro ADN irrenunciable como estudio?

Nuestro ADN se basa en la innovación como motor de cambio, desarrollando soluciones arquitectónicas que responden a problemáticas sociales, ambientales y a las necesidades de nuestros clientes. Convencidos de que la arquitectura puede contribuir a los desafíos actuales y anticiparse a los futuros, diseñamos espacios adaptables a los posibles escenarios venideros de manera eficiente y sostenible. Nuestros proyectos se fundamentan en pilares como la funcionalidad, flexibilidad, accesibilidad universal, humanización, sostenibilidad, conciencia ambiental, sistematización, prefabricación, espacios saludables y belleza, garantizando diseños integrales y transformadores.

¿Qué nuevas necesidades os piden los clientes hoy en día?

La realidad de los clientes es cada vez más compleja y multifacética, lo que nos obliga a gestionar la complejidad de manera integral. Sus demandas abarcan desde aspectos tangibles, ligados a la especialización y la técnica de nuestra profesión, hasta intangibles, relacionados con el bienestar, el confort y la estimulación estética de los usuarios. Además, entendemos que una de las mayores complejidades que enfrentamos es el cambio, cada vez más rápido e imprevisible. Por ello, diseñamos soluciones concebidas para adaptarse y evolucionar con el tiempo, reduciendo al máximo el impacto para nuestros clientes.



Ampliación Hospital Dr. Trueta (Girona)

"Nuestro ADN se basa en la innovación como motor de cambio, desarrollando soluciones arquitectónicas que responden a problemáticas sociales, ambientales y a las necesidades de nuestros clientes."

¿Qué proyectos tenéis en curso?

Hospital Vithas Barcelona, Esplugues de Llobregat (40.160 m²) / Ampliación Hospital Dr. Trueta, Girona (9.459m²) / Dos edificios de oficinas en el 22@, Barcelona (2.280m² y 1.656m²) / Sede del Col·legi d'Enginyers de Camins, Canals i Ports de Catalunya, Barcelona (1.070m²) / Unidad Territorial de la Guàrdia Urbana de Sarrià-Sant Gervasi, Barcelona (6.350 m²) / Centro de Especialidades y Cirugía Mayor Ambulatoria Adoración Sáenz, Logroño (9.510 m²) / Residencia y Centro de Día, Molins de Rei (7.510m²) / Intervención por fases de la Clínica Corachan según Plan Director 2017-2025, Barcelona / Edificio del Coneixement Althaia, Manresa (2.847m²).

¿Hacia dónde se dirige la arquitectura en los próximos años?

El futuro de la arquitectura es incierto, pero al analizar su evolución histórica, podemos ver que siempre ha estado estrechamente ligada a los avances de cada época. Las transformaciones futuras, cada vez más rápidas y globales, influirán inevitablemente en nuestra práctica. Frente a este futuro impredecible, en PMMT abordamos la arquitectura del futuro a través de tres pilares fundamentales: innovación, colaboración y personas. La innovación nos permite observar el entorno, detectar oportunidades, cuestionar el statu quo y prepararnos para lo que está por venir. La colaboración, esencial en un contexto cada vez más complejo, es clave para afrontar los desafíos de una arquitectura que integra múltiples disciplinas y perspectivas. Y, finalmente, las personas, porque la arquitectura cobra sentido cuando se orienta hacia ellas, creando espacios humanizados que fomentan la salud y el bienestar.



Centro de Especialidades y Cirugía Mayor Ambulatoria Adoración Sáenz (Logroño)



Hospital Vithas Barcelona Esplugues (Barcelona)

Rafael de La-Hoz Arquitectos

"Abordamos los desafíos de habitabilidad y sostenibilidad de cada proyecto, con el fin de mejorar la vida de sus usuarios, a través de la innovación y la excelencia, aportando nuestra visión arquitectónica."



BIOGRAFÍA

RAFAEL DE LA-HOZ es un estudio de arquitectura multidisciplinar con sede en Madrid, España. Fundado en 1.920, cuenta con una gran proyección nacional e internacional, con más de 500 proyectos repartidos en 20 países. El estudio es conocido por la búsqueda de la excelencia en el diseño de sus edificios y su apuesta decidida por la innovación y la sostenibilidad.

¿Cuál es vuestro ADN irrenunciable como estudio?

Desde la premisa del impacto que tiene la arquitectura en la vida cotidiana de las personas, en Rafael de La-Hoz Arquitectos abordamos los desafíos de habitabilidad y sostenibilidad de cada proyecto, con el fin de mejorar la vida de sus usuarios, a través de la innovación y la excelencia, aportando nuestra visión arquitectónica.

¿Qué nuevas necesidades os piden los clientes hoy en día?

Para nosotros el último fin es ser capaces de cumplir todos los requisitos de nuestros clientes:

- Sostenibilidad: Soluciones que minimicen el impacto ambiental, usando materiales y técnicas ecológicas.
- Innovación: Diseños que se adapten a las nuevas tendencias y tecnologías.
- Personalización: Proyectos que reflejen sus necesidades y estilo personal.
- Eficiencia: Optimización de costos y plazos de construcción, buscando la mejor relación calidad-precio.
- Experiencia del usuario: Espacios que mejoren la calidad de vida y el bienestar de los ocupantes.



Amaltea Visionary Building en Madrid



Torre Mohamed VI de Rabat (Marruecos)



Estadio Benito Villamarín del Real Betis en Sevilla



BIOGRAFÍA

Rubio Arquitectura es estudio multidisciplinar, liderado por Carlos Rubio Carvajal en el que desarrollan proyectos de todas las escalas, estrategia urbana, proyectos residenciales, privados y públicos, coliving, oficinas, rehabilitación o equipamientos dotacionales.

Dan respuestas adecuadas a las necesidades concretas de nuestros clientes y de la sociedad, apostando por el rigor, la belleza y la sostenibilidad.

¿Cuál es vuestro ADN irrenunciable como estudio?

En todas las definiciones que de la arquitectura se han hecho, que son tantas como arquitectos y teóricos lo han intentado, aparece, junto a otros conceptos, de una u otra manera, la necesidad ligada a la solidez y a la belleza.

La arquitectura siempre ha estado relacionada con la necesidad como condición irrenunciable de la arquitectura que, sólo existe en tanto que es necesaria.

Cuando a esa necesidad se le añade significación, emoción y belleza, surge la Arquitectura. Entendemos nuestro trabajo desde una actitud propositiva que quiere dar respuestas adecuadas y ofrecer soluciones que resuelvan problemas, lo contrario sería negar la razón de ser de la arquitectura.

“Necesidad, significación, emoción y belleza”

¿Qué nuevas necesidades os piden los clientes hoy en día?

Hoy quizás, más que nunca piden rapidez en la respuesta, eficacia en la gestión y calidad en la propuesta.

“Rapidez, Eficacia y Calidad”

Rubio Arquitectura

"Entendemos nuestro trabajo desde una actitud propositiva que quiere dar respuestas adecuadas y ofrecer soluciones que resuelvan problemas, lo contrario sería negar la razón de ser de la arquitectura."

¿Qué proyectos tenéis en curso?

Avanzamos con la rehabilitación del Salón de Reinos, para la ampliación del Museo del Prado, en colaboración con Norman Foster, la rehabilitación del edificio Metrópolis para el Grupo Paraguas, un apartahotel para ARGIS en Tres Cantos y vamos a iniciar las obras de una biblioteca municipal.

Próximamente entregaremos las últimas viviendas del Plan VIVE para la Comunidad de Madrid en Getafe, e iniciaremos la rehabilitación de la Fábrica CLESA. En el estudio estamos terminando el proyecto de una residencia comunitaria para STONESHIELD y trabajando en varios concursos.

¿Hacia dónde se dirige la arquitectura en los próximos años?

Hacia una arquitectura cada vez más razonable, comprometida con la sostenibilidad y el medio ambiente.



Rehabilitación Fábrica Clesa (Madrid)



Biblioteca Municipal de Tres Cantos (Madrid)



Rehabilitación Fábrica Clesa (Madrid)

Touza Arquitectos



BIOGRAFÍA

TOUZA ARQUITECTOS, viene desarrollando su labor como Estudio Profesional desde 1974, abarcando todos los campos de la arquitectura en general. Fundado por el arquitecto y urbanista Julio Touza Rodríguez, en estos 50 años de trayectoria, ha generado un volumen superior a los 2.500 Proyectos, destacando especialmente Proyectos de ámbito Residencial, de Oficinas y Sedes Corporativas, de Edificios Comerciales, de Complejos Deportivos y Proyectos Hoteleros en diferentes escalas.

El trabajo del estudio está orientado desde la concepción de la Arquitectura como servicio a la sociedad, teniendo como fin último el proporcionar bienestar a las personas, y contribuir al equilibrio de su entorno, sin renunciar a ese "algo más" que nuestra disciplina puede añadir una vez satisfechas las necesidades técnicas y funcionales: la belleza.

¿Cuál es vuestro ADN irrenunciable como estudio?

El compromiso ético con la arquitectura y con el cliente. Entendemos la profesión de arquitecto, como una profesión de servicio y valoramos atender sus necesidades con una arquitectura basada en la racionalidad, el orden, la eficiencia, la sostenibilidad y una imagen de estética depurada, armónica, atractiva y de vanguardia.

¿Qué nuevas necesidades os piden los clientes hoy en día?

En el campo de la vivienda, nos solicitan siempre flexibilidad funcional, generosas terrazas, fachadas con un buen aislamiento térmico/acústico, climatización por geotermia o aerotermia apoyada en captación fotovoltaica, espacios comunes para el ocio compartido, áreas exteriores profusamente ajardinadas para el paseo y el encuentro vecinal, y una volumetría destacada con un sello personal diferenciador y propio.

"Entendemos la profesión de arquitecto, como una profesión de servicio y valoramos atender sus necesidades como una arquitectura basa en la racionalidad, el orden, la eficiencia, la sostenibilidad y una imagen de estética depurada, armónica, atractiva y de vanguardia.."

¿Qué proyectos tenéis en curso?

Además, de estar trabajando en algunos proyectos en el extranjero, la dinámica actual nos ha llevado a proyectos de gran interés en rehabilitación en Madrid; importantes proyectos de Flex Living de notable dimensión; importantes promociones de vivienda social tanto en venta como en alquiler asequible y en régimen cooperativo, proyectos hoteleros, y un novedoso proyecto de hotel de gran lujo orientado hacia la salud y el bien estar, en Marbella...acabamos de terminar con Philippe Starck la primera Almazara que incorpora un área museística, un restaurante de lujo y un centro de promoción y divulgación del aceite, en Ronda y estamos con importantes proyectos vinculados al mundo universitario que incluyen varias residencias de estudiantes y una universidad privada en Madrid.

¿Hacia dónde se dirige la arquitectura en los próximos años?

En arquitectura, el futuro es el presente y todo parece orientarse hacia modelos eficientes y sostenibles con nuevos materiales y de manera especial la utilización de procesos de industrialización y el empleo de elementos prefabricados que garantizan una mayor perfección constructiva, un notable ahorro de tiempos y una sensible reducción de la huella de carbono.



Residencial El Viso: Edificio de alto standing de viviendas en Madrid



Torres Marqués de Viana: 539 viviendas de protección pública en Madrid



Auditorio municipal en Paracuellos del Jarama (Madrid)



BIOGRAFÍA

VIVIM es un estudio de arquitectura e interiorismo de Barcelona fundado por los arquitectos: Pau Vilar, Josep Vilardaga y Sergi Madrid.

En un inicio el estudio se llamaba VIMWORKS y estaba especializado en arquitectura residencial e imagen virtual tipo render. La evolución de ambas especialidades fue creciendo y cambiando hasta que la marca vimworks necesitó separar los caminos de VIVIM para los trabajos de arquitectura e interiorismo y VEO para todo lo relacionado con el mundo digital.

Ya con las siglas de VIVIM, el estudio ha seguido creciendo y desarrollando dos líneas de trabajo principales, una enfocada en proyectos residenciales de diseño, y otra línea especializada en arquitectura e interiorismo corporativo.

¿Cuál es vuestro ADN irrenunciable como estudio?

Nuestro ADN se fundamenta por encima de todo en la confianza. Los proyectos pueden ser muy distintos, los clientes pueden hablar varias lenguas, las obras pueden ser más o menos complejas... Pero solo cuando construimos una relación de confianza todo cobra sentido.

Es entonces cuando exploramos los límites de la creatividad mediante el diseño, la calidad de los detalles, la funcionalidad, el pensamiento crítico, la innovación y la tecnología

¿Qué nuevas necesidades os piden los clientes hoy en día?

Cada cliente puede ser un mundo, pero todos quieren mejorar su situación actual, ser más sostenibles y aportar valor a la experiencia de uso. Nuestros clientes actuales en la parte corporativa necesitan crear su identidad propia. Necesitan que los espacios los representen. Necesitan que tanto sus clientes como sus empleados estén a gusto y se sientan importantes. Necesitan comunicarse con sus espacios su cultura y valores. Algo que construye sentido de pertenencia.

"Exploramos los límites de la creatividad mediante el diseño, la calidad en los detalles, la funcionalidad, el pensamiento crítico, la innovación y la tecnología."

¿Qué proyectos tenéis en curso?

Actualmente estamos trabajando en distintos tipos de proyectos, en la parte residencial tenemos 4 viviendas en marcha en Vallvidrera, un edificio plurifamiliar en el Prat, una vivienda en primera línea de mar en Port de la Selva y algunas reformas interiores repartidas por varios puntos del territorio. En la parte corporativa tenemos varios proyectos de oficinas como Glovo Barcelona, Seidor Madrid, Monday Málaga y Monday Lisboa, Costaisa Group y otras reformas similares. También estamos desarrollando proyectos en espacios culturales como CosmoCaixa, Caixaforum Sevilla o Caixaforum Palma y algunos concept designs para espacios de restauración, centros comerciales o edificios corporativos.

¿Hacia dónde se dirige la arquitectura en los próximos años?

Hay una idea que defendía Steve Jobs llamada 'la línea de puntos'. Esta idea viene a decir que es muy difícil aventurar los puntos o capítulos que están por venir, pero que resulta mucho más fácil reconocer los puntos que nos han traído donde estamos hoy. Y solo haciendo una proyección de los aprendizajes de dichos puntos nos podemos hacer una idea de aquello que seguro seguirá siendo. En este sentido tenemos la certeza que la arquitectura deberá tender a mejorar cada vez más la vida de las personas. Empezando por mejorar el mundo en el que vivimos, las relaciones que tenemos y los espacios que ocupamos..



4 viviendas en Vallvidrera (Barcelona)



Espacio gastronómico en CaixaForum Palma (Mallorca)



Glovo U2 Head Quarters (Barcelona)

APOYOS PARA PAVIMENTO FLOTANTE



Visite nuestro catálogo técnico
PRESTO www.lizabar.com



PARA USO EN:

- TERRAZAS ACCESIBLES
- FALSOS SUELOS TRANSITABLES
- CUBIERTAS PEATONALES
- AZOTEAS
- REHABILITACIONES, ETC.



Columnas gran altura regulables

Resistencia 1.000 kg

Alturas ilimitadas

GRAPAS
OCULTAS PARA
ENSAMBLAJE
DE TARIMAS
NATURALES Y
SINTETICAS



Separación entre lamas: sólo 3mm.
Cabeza de tornillo: no visible



LIZABAR
PLASTICS s.l.

C/ Binefar, 37 | Local 26-28
08020 Barcelona
Tfno. / Fax: 93 305 63 61
e-mail: lizabar@lizabar.com

www.lizabar.com

A2OFFICE



BIOGRAFÍA

A2OFFICE es un atelier de arquitectura portugués, fundado y coordinado por el arquitecto Alberto Dias Ribeiro, que se dedica a la elaboración de estudios y proyectos de obra nueva, de rehabilitación y remodelación, de diversas escalas y programas. A lo largo de su actividad, el A2OFFICE ha ido consolidando una reputación basada en la eficiencia y la sostenibilidad de sus soluciones, proporcionando resultados que equilibran estética, funcionalidad y responsabilidad ambiental. El enfoque dedicado y la visión estratégica del atelier han obtenido reconocimiento a nivel nacional e internacional, con un portafolio que cuenta con premios y distinciones obtenidos desde 2012.

¿Cuál es vuestro ADN irrenunciable como estudio?

Nuestro ADN está basado en una arquitectura que une personalización, sostenibilidad e innovación. La personalización es un valor esencial, que nos motiva a integrar las especificidades únicas de cada cliente en cada proyecto, siendo también una oportunidad para responder a las necesidades ambientales de cada lugar. En este sentido, la sostenibilidad es un pilar central, una vez que buscamos soluciones de proyecto que equilibran la eficiencia energética y la armonía con el medio ambiente. La innovación, por su parte, impulsa la búsqueda de nuevas ideas y tecnologías, manteniendo el carácter atemporal que buscamos en cada proyecto.

¿Qué proyectos tenéis en curso?

Actualmente en A2OFFICE estamos desarrollando proyectos de diferentes programas y escalas, abarcando remodelaciones de pequeños apartamentos, viviendas unifamiliares y multifamiliares, proyectos de hotelería e intervenciones de rehabilitación.

"La personalización es un valor esencial, que nos motiva a integrar las especificidades únicas de cada cliente en cada proyecto, siendo también una oportunidad para responder a las necesidades ambientales de cada lugar."

¿Qué nuevas necesidades os piden los clientes hoy en día?

Los clientes de hoy buscan espacios flexibles y multifuncionales, adaptados a estilos de vida en constante cambio. La sostenibilidad es una prioridad, con foco en eficiencia energética, materiales ecológicos y bienestar. La tecnología desempeña un papel esencial, con la integración de soluciones inteligentes y automatización. Además, hay una creciente valoración de la personalización, reflejando la identidad única de cada cliente. Finalmente, buscan proyectos que equilibren funcionalidad y longevidad, garantizando relevancia estética y técnica en el presente y en el futuro.

¿Hacia dónde se dirige la arquitectura en los próximos años?

Creemos que, en los próximos años, la arquitectura deberá dar aún más énfasis a la sostenibilidad, innovación y personalización. La creciente preocupación por el medio ambiente exigirá soluciones arquitectónicas más ecológicas, como el uso de materiales sostenibles, eficiencia energética y diseño regenerativo. La tecnología continuará evolucionando, incorporando inteligencia artificial, automatización y construcción modular. Además, la arquitectura será cada vez más orientada al bienestar, creando espacios que promuevan la salud, la inclusión y una conexión profunda con la naturaleza. La personalización también será clave, atendiendo a las necesidades individuales de cada usuario.



Quinta d'Arauta, Lousada (Portugal)



Casa de Santa Cruz, Baião (Portugal)



Casas da Senra, Vila do Conde (Portugal)



Acero. El material de las obras maestras.

Somos familia, somos alianza, somos innovación,
somos know-how, somos medioambiente y somos calidad.

Fabricando sistemas de carpintería de acero desde 1923.
www.jansen.es | info@jansen.es | 902 10 20 21

JANSEN
IBERIA

AND-RÉ



BIOGRAFÍA

Fundado por Bruno André y Francisco Salgado Ré, el estudio AND-RÉ se dedica a la práctica estratégica de la arquitectura y el diseño, con enfoque en el usuario y en la relación humana con el espacio. Con base en Oporto, el estudio destaca por su creatividad y por el impacto social y ambiental de sus intervenciones. Con reconocimientos en premios nacionales e internacionales, AND-RÉ desarrolla proyectos innovadores en vivienda, equipamientos públicos, identidad visual y diseño de productos, manteniendo un compromiso con la relevancia cultural y con soluciones pragmáticas, conscientes de sus implicaciones sociales y ambientales.

¿Cuál es vuestro ADN irrenunciable como estudio?

El ADN de AND-RÉ se basa en un enfoque estratégico y humanista en arquitectura y diseño, donde cada proyecto es una respuesta integrada al contexto y a la sociedad. Entendemos la arquitectura y el diseño como herramientas para responder a los paradigmas contemporáneos, transformando desafíos en oportunidades para mejorar la experiencia humana en el espacio. Valoramos soluciones pragmáticas e innovadoras que respetan el entorno y al usuario, creando espacios y objetos con significado e impacto, comprometidos con una práctica responsable y orientada por el detalle y la relevancia cultural.

¿Qué nuevas necesidades os piden los clientes hoy en día?

Los clientes buscan proyectos que integren sostenibilidad y flexibilidad, reflejando una creciente conciencia ambiental y la necesidad de adaptar los espacios a usos múltiples. Además, la crisis de la vivienda genera nuevos desafíos, con una demanda urgente de soluciones rápidas, adaptadas y con presupuestos controlados. Este escenario exige enfoques pragmáticos y creativos, donde la eficiencia energética, el confort y la personalización de los espacios se alinean con los valores e identidad de los clientes, convirtiendo la experiencia del usuario en una prioridad esencial.



Vivienda Moinho da Machuca en Penela (Portugal)



Proyecto residencial colectivo Luzoestela en Aveiro (Portugal)



Proyecto residencial Natura Village en Vilamoura (Portugal)

"El ADN de AND-RÉ se basa en un enfoque estratégico y humanista en arquitectura y diseño, donde cada proyecto es una respuesta integrada al contexto y a la sociedad."

¿Qué proyectos tenéis en curso?

Tenemos en curso proyectos que abarcan varias escalas y programas, desde vivienda y equipamientos culturales hasta soluciones de identidad visual y diseño de producto. Cada uno de ellos presenta un desafío único, donde nuestro equipo multidisciplinar trabaja para entregar soluciones alineadas con la filosofía AND-RÉ: pragmatismo, innovación y relevancia. Entre los varios proyectos en curso, destacan las áreas de la vivienda multifamiliar y los equipamientos públicos.

¿Hacia dónde se dirige la arquitectura en los próximos años?

La arquitectura del futuro camina hacia una práctica más sostenible e interdisciplinaria, en la que tecnología e innovación son herramientas al servicio del medio ambiente y de la sociedad. Además, el futuro depende cada vez más de soluciones basadas en la prefabricación y en el desarrollo tecnológico de los procesos, lo que permite una mayor rapidez y eficiencia. La creciente urgencia ambiental orienta el diseño hacia modelos ecológicos, y la digitalización permite crear espacios más eficientes e interactivos. La conciencia del impacto social y ambiental será cada vez más esencial.

Inês Cortesão | BICA Arquitectos



BIOGRAFÍA

Inês Cortesão es Diseñadora de Interiores por la Escuela Superior de Diseño de Lisboa, IADE, en 1994, Máster en Diseño de Interiores por la Universidad de Salamanca en 1996 y Arquitecta por la Universidad Lusíada de Lisboa en 2001. Realizó prácticas y colaboró en el estudio del Arquitecto João Luís Carrilho da Graça entre 2000 y 2002. Fundó su estudio en Lisboa en el año 2002. Fue Secretaria de la Mesa de la Asamblea General de la Orden de los Arquitectos entre 2017 y 2019. Sus proyectos se publican con frecuencia a nivel nacional e internacional, habiendo sido nominados y premiados en diversos Premios. Ha sido invitada a presentar su obra en conferencias y exposiciones, y forma parte regularmente de paneles de jurados en concursos de arquitectura.

¿Cuál es vuestro ADN irrenunciable como estudio?

El Atelier realiza mayoritariamente proyectos residenciales de rehabilitación o remodelación de apartamentos, casas o edificios plurifamiliares, pero principalmente proyectos de edificación de casas unifamiliares concebidas como obras únicas, siendo un ejercicio de extremo cuidado, rigor y respeto hacia el entorno que las rodea, adaptado a la escala de quienes las habitan. También destacan proyectos de comercio, servicios, salud, educación, ámbito religioso, hotelería, restauración, industria, turismo y proyectos expositivos. Defendemos un proyecto global en el que todas las áreas técnicas y artísticas confluyen para la creación de obras únicas e intemporales, donde la interpretación del lugar, la exploración material y sensorial son las premisas de este largo proceso, que abarca desde la concepción arquitectónica hasta el diseño de interiores y mobiliario.

¿Qué nuevas necesidades os piden los clientes hoy en día?

Procuramos responder a las necesidades de nuestros clientes de forma rigurosa y responsable. El arquitecto tiene cada vez más la responsabilidad de coordinar a todos los equipos que integran el proyecto y hacer de puente con las entidades Licenciadoras o, posteriormente, con las constructoras, con el fin de prestar una asistencia continua hasta la entrega de una obra lista para habitar.

"Defendemos un proyecto global en el que todas las áreas técnicas y artísticas confluyen para la creación de obras únicas e intemporales, donde la interpretación del lugar, la exploración material y sensorial son las premisas de este largo proceso."

¿Qué proyectos tenéis en curso?

En este momento estamos desarrollando las fases de proyecto o acompañamiento de la obra de edificación de casas unifamiliares situadas en Castelo de Vide, Barra de Aveiro, Montemor o Novo, Santa Margarida da Serra, Belas Clube de Campo y Tróia; rehabilitación de casas unifamiliares en las Aldeas de Xisto, Ceiroquinho y Talasnal, un casa en el centro histórico de Oleiros-Azeitão y su ampliación; y dos edificios de viviendas situados en la Baixa Pombalina en Lisboa y en Lapa, también en Lisboa; apartamentos en Lisboa en Estrela, Campo Grande y Amadora; diseño de interiores de casas en Aljezur, Oeiras y Linhó; un espacio comercial en la Plaza de los Restauradores en Lisboa y una clínica dental en Campo de Ourique. La construcción de un panteón familiar en Coimbra.

¿Hacia dónde se dirige la arquitectura en los próximos años?

La continua puesta en valor del patrimonio edificado, en lo que respecta a su rehabilitación o a nueva edificación, respetando siempre el entorno que nos rodea, continuará siendo los modelos de proyecto en el que el atelier continúa creyendo y que podrán contribuir a un mundo mejor y más bello.



Casa en Tróia (Portugal)



Casa en Belas Clube de Campo (Portugal)



Casa en Castelo de Vide (Portugal)

EXTRASTUDIO



BIOGRAFÍA

EXTRASTUDIO es un estudio de arquitectura de Lisboa, fundado en 2003. Desarrolla proyectos de diversas escalas, con programas como vivienda, hostelería y espacio público.

Sus obras buscan ser el resultado del contexto y del ingenio. La arquitectura es el compromiso entre la circunstancia, la adaptación y el carácter. El proyecto se entiende como una colaboración entre clientes, ingenieros y contratistas en la búsqueda de soluciones a medida de la condición deseada.

Sus edificios forman parte de la vida de las personas, de las rutinas urbanas y del paisaje. La arquitectura se concibe como un proceso continuo, capaz de envejecer, evolucionar y adquirir carácter.

¿Cuál es vuestro ADN irrenunciable como estudio?

El taller creció en un entorno de austeridad económica, y nuestro trabajo pronto se enfrentó a ese escenario, al valor real de lo que se propone y a los métodos para encontrar posibilidades de proyecto en cualquier condición. De aquí surge nuestra relación con el universo material y con la forma en que se expresa en la arquitectura. Aunque no siempre sea evidente, todo posee potencial, complejidad y conocimiento, ya sean condiciones, clientes o materiales.

¿Qué nuevas necesidades os piden los clientes hoy en día?

Cada vez más observamos una preocupación por la perennidad de la arquitectura, tanto en su componente material como en su componente funcional. Nuestros clientes buscan edificios que puedan resistir el paso del tiempo y que sean adaptables a nuevos usos. También empieza a despertar cierto interés en la reutilización de componentes de la construcción, tanto como base para nuevos materiales, como en el caso del hormigón, como en soluciones que partan de esta naturaleza.



Casa en Santo Estevão, Benavente



Paredé Town Houses, Cascais



Casa de Ceunynck, Sagres

"El taller creció en un entorno de austeridad económica, y nuestro trabajo pronto se enfrentó a ese escenario, al valor real de lo que se propone y a los métodos para encontrar posibilidades de proyecto en cualquier condición."

¿Qué proyectos tenéis en curso?

Entre otros, tenemos en desarrollo proyectos de turismo en el Alentejo y en las Azores. Vivienda colectiva, con una escala más urbana en Sintra. La tienda del Panteón Nacional, y una intervención en el yacimiento arqueológico del Valle de Lapedo, en Leiria. El edificio de la Marina de la Horta, y varias casas repartidas por todo el país.

¿Hacia dónde se dirige la arquitectura en los próximos años?

La arquitectura tiene que volver a ser un instrumento de cohesión social y de calidad de vida, en una sociedad en transformación. Obviamente, debe adaptarse a los desafíos del cambio climático, pero asumiendo un carácter más holístico, sin un enfoque exclusivo en la energía, buscando soluciones en la gestión del agua, en la relación con el paisaje y con la ciudad. La construcción off-site y la reutilización de materia construida quizás sean el camino para resolver la conexión entre el mundo físico y el digital, y la integración de la construcción en una ecología global.

Fragmentos



BIOGRAFÍA

Fragmentos nace en 1994 de la mano de cuatro amigos arquitectos con muchas ganas de proyectar en conjunto. Hoy, a Duarte Pinto-Coelho, Marcus Cerdeira, Miguel Martins Santos y Pedro Silva Lopes se suma un equipo de más de 60 colaboradores, entre arquitectos, ingenieros, diseñadores y otros profesionales fundamentales para el éxito del atelier. Con un abordaje holístico, centrado en las personas y en la sostenibilidad, se distinguen no solo por los proyectos que desarrollan en diversas escalas y geografías, sino por la fortaleza de las relaciones que construyen. Trabajan de forma colaborativa, estableciendo equipos transversales a los diferentes servicios, acompañando al cliente en todas las fases y vertientes del proyecto, para un resultado consistente y diferenciador.

¿Cuál es vuestro ADN irrenunciable como estudio?

Sin duda, el compromiso con la calidad del proyecto y de la obra, el ejercicio de conciliar la experiencia con la creatividad, la sostenibilidad y las nuevas tecnologías - percibir, por ejemplo, cómo implementar la inteligencia artificial al servicio del proyecto. Y, además de todo esto, las personas, conseguir mantener un buen lugar de trabajo donde exista libertad de expresión y calidad en el ambiente laboral.

¿Qué nuevas necesidades os piden los clientes hoy en día?

Los clientes están cada vez más informados y son más exigentes. Hoy es raro encontrar un cliente que no considere la implementación del BIM y otras tecnologías complementarias en su proyecto, o que no esté al menos mínimamente informado sobre las soluciones más sostenibles para los edificios. Por otro lado, la necesidad de controlar los costes de la obra surge cada vez más temprano, incluso en la fase de proyecto.

"Nuestro ADN irrenunciable es el compromiso con la calidad del proyecto y de la obra, el ejercicio de conciliar la experiencia con la creatividad, la sostenibilidad y las nuevas tecnologías. Y, además de todo esto, las personas."

¿Qué proyectos tenéis en curso?

Estamos en una fase de gran producción, con un número de proyectos en curso de diferentes escalas y geografías. Destacan una residencia de estudiantes en Aveiro, complejos de edificios de viviendas en Vilamoura, Lisboa y Cascais. Grandes unidades hoteleras en Tavira, Melides, Comporta y Cartaxo. Además, proyectos residenciales unifamiliares en Cascais, Comporta, Tavira y Lisboa, así como rehabilitaciones de edificios existentes en los municipios de Lisboa, Cascais y Tavira.

¿Hacia dónde se dirige la arquitectura en los próximos años?

Sin duda, hacia una construcción más sostenible y cada vez más tecnológica, tanto en la fase de proyecto como en la fase de obra, optimizando las herramientas existentes para mejorar la calidad de vida de quienes habitarán los edificios y las ciudades.



Rehabilitación de una antigua fábrica en residencia de estudiantes



Rehabilitación de Palacio de la Anunciada



Proyectos residencial en Comporta

José Gigante arquitecto



BIOGRAFÍA

José Gigante nació en Oporto, el 19 de marzo de 1952. Estudió arquitectura en la Escuela Superior de Bellas Artes de Oporto, donde se graduó en 1981. Comenzó a colaborar en el estudio de arquitectura de Jorge Gigante y Francisco Melo (1978-1990), donde fue responsable del desarrollo de varios proyectos y obras. Entre 1988 y 1996, realizó proyectos en coautoría con João Álvaro Rocha. Actualmente, es socio gerente de la empresa "José Gigante Arquitecto Lda", con sede en Oporto, fundada en 1997. Su trayectoria profesional incluye numerosos premios y nominaciones, entre los que destacan el Premio Gulbenkian de Arquitectura en 1986, el Premio Nacional de Arquitectura AAP/SEC en 1987, el Premio Architécti/CBB en 1994, el Premio INH en 1997, el Premio Europeo de Arquitectura AIA Europe (American Institute of Architects) en Madrid, 2001, el Premio Nacional de Rehabilitación Urbana en 2016, y el Premio João de Almada en 2017, entre otros.

¿Cuál es vuestro ADN irrenunciable como estudio?

La problematización de cada proyecto sin ninguna idea *à priori*. Cada proyecto es un proceso de síntesis que busca la mejor solución frente a su singularidad.

Desde el reconocimiento del lugar hasta la interpretación del programa, cada obra persigue su propia racionalidad como respuesta, inevitablemente material. El espacio es el protagonista intemporal en una arquitectura que se apaga para dar lugar a la vida que puede ocurrir en ella.

¿Qué nuevas necesidades os piden los clientes hoy en día?

Los clientes son una parte activa en el desarrollo del proceso de proyecto. Las necesidades varían según la naturaleza y las circunstancias de cada obra. Existe una necesidad constante de hacer posible la obra, trabajar con las condicionantes de cada circunstancia, adecuar la solución a los recursos disponibles.

"Cada proyecto es un proceso de síntesis que busca la mejor solución frente a su singularidad. Desde el reconocimiento del lugar hasta la interpretación del programa, cada obra persigue su propia racionalidad como respuesta, inevitablemente material."

¿Qué proyectos tenéis en curso?

Diferentes proyectos con programas y ubicaciones diversas. Están en curso varios proyectos de vivienda colectiva en la ciudad de Oporto: bloques de vivienda de coste controlado en la zona de Eirinhas, un edificio en la Rua do Alto da Fontinha, un edificio en la Rua Anselmo Braancamp y otro en la Rua das Carvalheiras. En cuanto a equipamientos, estamos desarrollando un proyecto para una Escuela de Música para la Fundación Franz Schubert, en Santo Tirso.

A nivel internacional, estamos trabajando en el proyecto para la estación de metro Flytårnet, en Oslo, en coautoría con Mestres Wages Architects, Cerejeira Fontes Architects y Adriano Pimenta Arquitecto.

¿Hacia dónde se dirige la arquitectura en los próximos años?

La Arquitectura es un ejercicio de resiliencia que tiende al declive. Ya sea por la excesiva regulación que se impone al pensamiento proyectual, o por la legislación que regula la obra pública y los nuevos concursos de diseño/construcción. Nos encaminamos hacia una pérdida de importancia de la Arquitectura en el proceso de edificación, superada por intereses económicos, por los intereses de los constructores, por la ausencia de tiempo... Todo esto resultará, inevitablemente, en la pérdida de calidad de la Arquitectura y en consecuencia, de la profesión.



Escuela de Música para la Fundación Franz Schubert en Santo Tirso



Edificio en la Rua das Carvalheiras, Oporto



Edificio en Alto da Fontinha, Oporto

MASSLAB



"Nuestro enfoque ha sido crear proyectos que impacten positivamente tanto en las comunidades como en el planeta, enfrentando desafíos como la urbanización acelerada, el cambio climático y el aislamiento social."

¿Qué proyectos tenéis en curso?

El portafolio de MASSLAB ya cuenta con proyectos en Portugal y en el extranjero, abarcando una amplia variedad de escalas, desde vivienda colectiva y unifamiliar hasta proyectos urbanos. Entre los proyectos que se están desarrollando actualmente, en territorio nacional destacan el Plan Urbano de Aldoar, en Oporto, y el complejo habitacional de tres edificios destinados a alquiler asequible en Estrela, Lisboa. Más recientemente, también se destacan el proyecto urbano de revitalización de la Herdade da Barrosinha y el hotel en Monte das Obras, ambos en la Herdade, en Alcácer do Sal.

Internacionalmente, en Helsinki, se encuentra en desarrollo un complejo de uso mixto que incluirá un hotel y una amplia zona de oficinas, combinadas con áreas de comercio y ocio abiertas a toda la comunidad, que revitalizará toda la zona industrial.

¿Hacia dónde se dirige la arquitectura en los próximos años?

Asistimos a un mundo integrado con la tecnología, la inteligencia artificial y la data. En MASSLAB, creemos que el futuro de la arquitectura también incorporará tecnología en sus procesos, y pasará a tomar decisiones informadas a través de datos, métricas y algoritmos (data-driven architecture). Estas tecnologías acaban siendo en herramientas que nos permiten proyectar con mayor precisión, optimizar costos y crear soluciones adaptadas a cada contexto, todo a un clic de distancia y con más rapidez que nunca.

BIOGRAFÍA

MASSLAB es un estudio contemporáneo y laboratorio de ideas que actúa en las áreas de arquitectura, urbanismo y paisajismo, con sedes en Oporto y Lisboa, y compuesto por un equipo multidisciplinar de profesionales de diferentes nacionalidades. Fundado en 2016 por Diogo Rocha, Duarte Fontes y Lourenço Rodrigues, desde temprano MASSLAB alcanzó reconocimiento nacional e internacional gracias a su participación en concursos públicos y la obtención de premios en los países nórdicos y en Portugal. A través de un abordaje que busca responder a los factores que pueden afectar tanto a las personas como al planeta en los próximos años, el estudio está centrado en desarrollar soluciones destinadas a construir un futuro mejor.

¿Cuál es vuestro ADN irrenunciable como estudio?

Creemos que la arquitectura tiene el poder de transformar la forma en que vivimos y, en consecuencia, el mundo. Vivimos en un mundo en constante cambio y, por ello, a través de un proceso iterativo y experimental, siempre orientado a la mejora y la innovación, buscamos desarrollar modelos flexibles y adaptables a nuevas dinámicas, donde priorizamos el espacio público y solo después el privado, fomentando interacciones reales y ciudades vibrantes. Nuestra misión es diseñar ciudades accesibles, que fortalezcan los lazos sociales y promuevan la calidad de vida. Trabajamos para construir espacios más humanos y conectados con lo que nos rodea, donde la arquitectura y la vida se entrelacen para crear un futuro mejor.

¿Qué nuevas necesidades os piden los clientes hoy en día?

Los clientes actuales buscan soluciones más ágiles, eficientes y flexibles que reflejen los cambios y las exigencias del mercado. Actualmente, se valora la rapidez en los procesos y la obra, exigiendo proyectos que optimicen etapas y aceleren la toma de decisiones. La necesidad de controlar los costos y los plazos es otra prioridad, lo que incrementa la demanda de soluciones de diseño modular y prefabricados, ya que garantizan una mayor previsibilidad y eficiencia. También sentimos que hay una creciente búsqueda de edificios ambientalmente conscientes y de alta performance, que combinen eficiencia energética, innovación y un impacto ambiental reducido.



Aldoar Urban Plan en Oporto



Conjunto de viviendas en Avenida Infante Santo en Lisboa



Complejo de usos mixtos Train Factory en Finlândia

Nuno Valentim Arquitectura

"Nuestro ADN irrenunciable es una gran atención a la realidad en la que operamos y a su análisis físico y humano, la materia principal para construir respuestas arquitectónicas con sentido."



BIOGRAFÍA

Nuno Valentim, Arquitectura es un estudio de arquitectura de Oporto, fundado en 1994. Frederico Eça y Nuno Valentim dirigen el despacho desde 1998. Cuenta con más de 200 proyectos de diferentes escalas, programas y contextos. Entre ellos destacan la Rehabilitación de la Casa Andresen/Galería de la Biodiversidad y la Casa Salabert en el Jardín Botánico de Oporto, la ampliación del Lycée Français de Oporto y el proyecto de Rehabilitación/Modernización del Mercado do Bolhão.

Su práctica busca atender a la realidad en la que opera, a partir de su análisis físico y humano, entendiendo la arquitectura como una actividad de síntesis entre el programa y el contexto, y reconociendo al arquitecto como un autor y actor fundamental en la respuesta a las carencias sociales, ambientales y paisajísticas.

¿Cuál es vuestro ADN irrenunciable como estudio?

Una gran atención a la realidad en la que operamos y a su análisis físico y humano, la materia principal para construir respuestas arquitectónicas con sentido.

¿Qué nuevas necesidades os piden los clientes hoy en día?

Actualmente sentimos que los clientes llegan con más información y una mayor atención ambiental, pero, en esencia, prevalece una gran preocupación por el coste de la obra (y de los proyectos) y cierto desconocimiento sobre los servicios de arquitectura que están contratando.

¿Qué proyectos tenéis en curso?

Entre otros:

- La Reconversión de la Estación de Autobuses de Leiria, en Marachão, sobre el Río Liz (la transformación en vivienda de un edificio de 1960 diseñado por Camilo Korrodi).
- La nueva sede de Servicios de la Librería Lello (la reconversión del famoso edificio en la Rua Galeria de Paris en Oporto).
- La Rehabilitación para hotel de la Quinta da Ermida en Ilhavo.
- La Rehabilitación del Garaje Passos Manuel en Oporto.

¿Hacia dónde se dirige la arquitectura en los próximos años?

No es fácil de responder... tendrá direcciones y expresiones muy distintas según los contextos políticos, culturales, sociales, demográficos, naturales.

Pero somos optimistas: hay nuevas generaciones y prácticas contemporáneas muy atentas, comprometidas y generosas. Los arquitectos siempre han estado apasionados por su trabajo y motivados a mejorar las condiciones de vida y los paisajes. Es este amor lo que nos elevará por encima de la inteligencia artificial.



Edificio de oficinas de la Livraria Lello, Oporto



Viviendas en Rua do Montebelo, Oporto



Rehabilitación y reconversión de Estação Rodoviária do Lis, Leiria

Plano Humano Arquitectos

"Abrazamos cada proyecto con rigor y dedicación. Nos gusta acompañar los proyectos en todas sus fases, y afrontamos cada proyecto como un deseo y una ambición nuestra."



Foto: Alexandre Murtinheira

BIOGRAFÍA

El atelier Plano Humano Arquitectos fue fundado en 2008 por la dupla de arquitectos Pedro Ferreira y Helena Vieira. Entre los diversos proyectos del atelier, destacan, en territorio nacional, la vivienda unifamiliar "Casa Cubo", en Loures, el Centro Pastoral de Moscavide, el Edificio Lisbon Wood, y la Capilla de Nuestra Señora de Fátima, en Idanha-a-Nova. La actividad en el mercado internacional se inició en 2012, con la expansión a Angola y en 2019 a Cabo Verde. Actualmente tienen en desarrollo varios proyectos en el área de la vivienda y la hotelería en Portugal, destacando el emprendimiento Vale das Amendoeiras en Sesimbra.

¿Cuál es vuestro ADN irrenunciable como estudio?

Abrazamos cada proyecto con rigor y dedicación. Nos gusta acompañar los proyectos en todas sus fases, y afrontamos cada proyecto como un deseo y una ambición nuestra. Nos posicionamos enteramente al lado del cliente y vemos su objetivo y su pretensión como nuestro propio propósito.

¿Qué nuevas necesidades os piden los clientes hoy en día?

Vivimos en un mundo muy rápido, acelerado, transversalmente, en todos los campos de la vivencia humana. De forma más global, los clientes muestran la necesidad de entender de forma rápida y clara todas las nuances de su proyecto. Tal vez esto sea también consecuencia de la escala de los trabajos que desarrollamos actualmente, y no sea propiamente una necesidad totalmente nueva, pero es ciertamente una necesidad acentuada por los tiempos y por el tipo de proyectos, que son mayoritariamente proyectos de inversión inmobiliaria. Este es un desafío creciente para el desarrollo de nuestro trabajo que establece así una definición inicial muy detallada.

¿Qué proyectos tenéis en curso?

En este momento estamos trabajando mayoritariamente el tema de la vivienda, sobre todo en vivienda multifamiliar, desde la fase de planeamiento urbano hasta la definición de la arquitectura, con la obtención de licencias para las construcciones. También estamos desarrollando proyectos de vivienda unifamiliar, que es una vertiente que nos gusta mucho, por la proximidad al cliente y por la posibilidad de análisis y búsqueda conceptual, formal y material. Desarrollamos también proyectos de servicios, algunos con obra en curso, para los cuales también hacemos todo el seguimiento y apoyo técnico.

¿Hacia dónde se dirige la arquitectura en los próximos años?

Vemos el desarrollo de la arquitectura según un camino de simplificación y funcionalidad, siempre sustentado en su caracterización y en su capacidad sensitiva y de estímulo, pero cada vez más ligado a la sostenibilidad y a las prácticas de eficiencia. La arquitectura como capacidad de crear, de edificar, pero cada vez más orientada hacia la efectiva integración y respeto por el entorno, posicionándose en la recuperación de técnicas de construcción antiguas, reinterpretadas y readaptadas según la capacidad tecnológica de nuestros días, en la búsqueda de un mayor equilibrio entre lo natural y lo edificado. Consideramos que los materiales naturales y renovables tendrán un papel preponderante en el futuro de la arquitectura, y que las técnicas de reciclaje aplicadas a la construcción también serán decisivas para una, tan urgente, minimización de los impactos ambientales.



Green Living Montijo en Montijo (Portugal)



Condomínio Vale das Amendoeiras en Sesimbra (Portugal)



Naus Eco Village en Barreiro (Portugal)

Studio 3A



BIOGRAFÍA

Creado en 2014 por Therezia Sloet tot Everlo, el Studio 3A está especializado en arquitectura sostenible y tiene presencia en Portugal, Inglaterra y Guatemala. Su filosofía comienza con la observación de la arquitectura vernácula, aprovechando el saber ancestral para crear una conexión íntima con el lugar y el clima. Trabajan de cerca con clientes y artesanos locales, integrando el conocimiento tradicional con las necesidades contemporáneas. Se inspiran en la autenticidad de los materiales; desde el olor del barro hasta la textura de la piedra, cada detalle se celebra en forma y escala. La sostenibilidad es su forma de pensar, reduciendo la huella de carbono y aumentando la eficiencia. Buscan crear una arquitectura en armonía con la naturaleza, que florezca de manera orgánica, como si brotara de la tierra.

¿Cuál es vuestro ADN irrenunciable como estudio?

Nuestro ADN irrenunciable es la fusión entre lo vernáculo y lo contemporáneo, estableciendo una profunda conexión entre el edificio, el paisaje y las tradiciones locales. Cada proyecto valora el know-how de los artesanos y la autenticidad de los materiales para que la construcción se integre de manera natural, como si hubiera crecido del propio suelo.

¿Qué nuevas necesidades os piden los clientes hoy en día?

Hoy, los clientes buscan algo más que funcionalidad; quieren sostenibilidad y espacios que promuevan el bienestar. Exigen atención al impacto ambiental y soluciones que respeten el lugar y las tradiciones. Hay una demanda creciente de espacios flexibles y energéticamente eficientes, pero de forma simple e integrada.

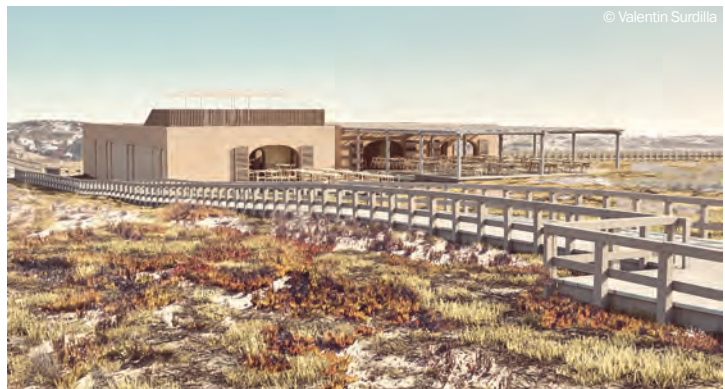
"Nuestro ADN irrenunciable es la fusión entre lo vernáculo y lo contemporáneo, estableciendo una profunda conexión entre el edificio, el paisaje y las tradiciones locales."

¿Qué proyectos tenéis en curso?

En curso, tenemos una vivienda de 500 m² en tapial (o tierra pisada), construida con métodos tradicionales. Utilizamos simulaciones de carga energética para calibrar el proyecto en términos de orientación, ventilación cruzada y apertura de huecos, garantizando confort natural, sin necesidad de climatización. Otro proyecto incluye tres restaurantes en la Costa Alentejana, construidos con bloques de tierra comprimida y enlucidos con arena, para que se integren de forma natural en el entorno. También estamos reconstruyendo y ampliando un molino de café en la selva de Guatemala, utilizando madera tropical local. ¡Un verdadero prestigio! Por último, estamos desarrollando una casa unifamiliar en Ericeira, en hormigón y tapial.

¿Hacia dónde se dirige la arquitectura en los próximos años?

Mirando al futuro, creemos que la arquitectura avanzará hacia una mayor integración con la naturaleza y adaptación al cambio climático. El futuro exige prácticas sostenibles y regenerativas, con un enfoque en materiales de bajo impacto y el aprovechamiento inteligente de los recursos naturales. Nuestro desafío es crear edificios que, además de sostenibles, sean duraderos e inspiradores, manteniendo siempre una conexión genuina con el lugar donde se insertan.



Tres restaurantes en la Costa Alentejana



Extensión de un molino de café en Polochic (Guatemala)



Tres restaurantes en la Costa Alentejana

SUMMARY

Foto: Adriana Alves



BIOGRAFÍA

SUMMARY es un atelier de arquitectura fundado en el Parque de Ciencia y Tecnología de la Universidad de Oporto. Buscando el equilibrio entre pragmatismo y experimentalismo, SUMMARY desarrolla soluciones prefabricadas con el objetivo de responder a un desafío determinante de la arquitectura contemporánea - acelerar y simplificar los procesos constructivos. En los últimos años, el atelier ha desarrollado proyectos de diferentes escalas y tipologías, siempre con la misión subyacente de explorar el potencial de la modularidad, la prefabricación y su efecto tectónico en la arquitectura.

¿Cuál es vuestro ADN irrenunciable como estudio?

Trabajamos desde el inicio en proyectos de diferentes escalas y tipologías, siempre con la misión subyacente de explorar el potencial de la modularidad, prefabricación y su efecto tectónico en la arquitectura. Operamos en una lógica de gran proximidad con la industria, con el objetivo de simplificar y acelerar los procesos de construcción y de monitorizar la utilización de los recursos a ella asociados.

¿Qué nuevas necesidades os piden los clientes hoy en día?

80% de nuestros clientes son organismos públicos. En este contexto, además de las necesidades intemporales a las que la arquitectura debe responder - como la calidad estética, constructiva y funcional - hay una búsqueda cada vez mayor por la reducción de plazos (de proyecto y de construcción), muy motivada por la urgencia de cumplir con las metas establecidas por programas de financiación, como el PRR. Simultáneamente, ha aumentado la preocupación por la minimización del impacto ambiental de las construcciones, ya sea por conciencia del cliente o simplemente por la necesidad de cumplir con requisitos regulatorios, lo que se traduce en edificios con normativas de eficiencia energética cada vez más estrictas y cuya construcción debe incorporar obligatoriamente productos reciclados y con certificación ambiental.



Proyecto de vivienda colectiva en Oeiras (Portugal)

"Trabajamos desde el inicio en proyectos de diferentes escalas y tipologías, siempre con la misión subyacente de explorar el potencial de la modularidad, prefabricación y su efecto tectónico en la arquitectura."

¿Qué proyectos tenéis en curso?

El estudio tiene en curso proyectos privados en varios puntos del país - en Arouca, en São João da Madeira, en Oporto, en Grândola, en Lisboa y en Faro - y proyectos públicos con diferentes programas y dimensiones, entre los que se incluyen una estructura residencial para personas mayores, un centro social y cultural, una guardería y varios proyectos de vivienda pública, distribuidos por municipios como Vale de Cambra, Ílhavo u Oeiras, entre otros. Recientemente, iniciamos un nuevo proyecto que nos permitirá trabajar a una escala mayor y en una colaboración más estrecha con otras especialidades, como la arquitectura paisajística y las técnicas de ingeniería natural - la recalificación del Corredor Verde del Cávado.

¿Hacia dónde se dirige la arquitectura en los próximos años?

De acuerdo con las Naciones Unidas, necesitaremos construir 2.000 millones de nuevas viviendas en los próximos 50 años, lo que representa un aumento sin precedentes en el parque edificado en un periodo tan corto. Simultáneamente, la falta de mano de obra en el sector de la construcción es una realidad innegable en buena parte del mundo. Este desequilibrio entre oferta y demanda solo puede resolverse a través de métodos constructivos más industrializados, más mecanizados, menos dependientes del trabajo manual. Esta evolución, necesaria e ineludible, puede ser encarada por los diferentes agentes del sector - arquitectos, ingenieros y constructores - como una oportunidad para desarrollar nuevas formas de construcción que consuman menos energía, utilicen menos recursos y creen condiciones laborales mejores y más seguras. Estos factores serán absolutamente determinantes en la evolución de nuestra disciplina en los próximos años.



Proyecto de vivienda colectiva en Vale de Cambra (Portugal)



Proyecto de vivienda colectiva en São Marçal - Oeiras (Portugal)

Ternullomelo Architects

"Nuestro estudio es como una sastrería, donde cada proyecto es creado 'a medida', explorando formas y materiales para generar resultados únicos, diseñados específicamente para el cliente, el destinatario o la comunidad en la que se inserta."



Foto: Miguel Veloso

BIOGRAFÍA

TERNULLOMELO ARCHITECTS es un estudio de arquitectura con sede en Lisboa, fundado en 2006 por Chiara Ternullo y Pedro Teixeira de Melo. Su trabajo se distingue por un enfoque multidisciplinar y se basa en un proceso conceptual que valora el diseño como herramienta fundamental para la resolución de problemas. Con una visión orientada a la innovación, el estudio busca responder a los desafíos de la vida contemporánea de manera original y funcional. Su trabajo ha sido ampliamente reconocido. Se destaca el Premio Plata en el Prémio Lusófono de Arquitectura e Design de Interiores 2023 en la categoría de Equipamiento Social, por el proyecto de ERPI para personas con Alzheimer en Castro Marim. Además, el estudio fue seleccionado en 2010 para la edición del TOP 10 New Italian Blood y ha ganado diversos premios en concursos tanto en Portugal como en Italia.

¿Cuál es vuestro ADN irrenunciable como estudio?

Comparamos nuestro estudio con una sastrería, donde cada proyecto es creado "a medida", explorando formas y materiales para generar resultados únicos, diseñados específicamente para el cliente, el destinatario o la comunidad en la que se inserta. Creemos en la Arquitectura como un elemento capaz de crear espacios que mejoran la vida cotidiana. Creemos en el papel fundamental del arquitecto en la planificación de la ciudad contemporánea y en su capacidad para afrontar y gestionar sus desafíos.

¿Qué proyectos tenéis en curso?

Estamos desarrollando varios proyectos, de distintas escalas, en diferentes fases de desarrollo. Destacamos los proyectos de equipamientos públicos, como un Campus Intergeneracional en Castro Marim y un Centro de Alojamiento de Emergencia Social en Vila Real de Santo António. Además, también estamos involucrados en proyectos de vivienda colectiva o unifamiliar, tanto en edificios a rehabilitar como en obra nueva.

¿Qué nuevas necesidades os piden los clientes hoy en día?

La sociedad está cambiando rápidamente, y este cambio se ha hecho aún más evidente a partir de la pandemia. Las nuevas necesidades se reflejan en los programas funcionales, con una mayor demanda de espacios verdes y una relación más cercana con la naturaleza, además de la emergencia de programas multifuncionales. También existe una creciente conciencia ecológica, lo que da lugar a la búsqueda de materiales y soluciones constructivas más duraderas y sostenibles, que respeten el medio ambiente y, al mismo tiempo, consideren los aspectos económicos, lo cual no siempre es fácil.

¿Hacia dónde se dirige la arquitectura en los próximos años?

Responder a esta pregunta es un reto. La arquitectura es una herramienta política y social poderosa, capaz de moldear la vida y el futuro de las comunidades. Ella crea y recrea ciudades y paisajes, reinterpretándolos constantemente, anticipando problemas y proponiendo soluciones. Hoy en día, es fundamental repensar el papel central de la arquitectura y su misión en la sociedad. Sin duda, será esencial abordar la cuestión del acceso a la vivienda. Otro gran desafío que enfrentamos será adaptar las ciudades al cambio climático, asegurando su resiliencia y sostenibilidad para las generaciones futuras.



Foto: Leonardo Finotti

Residência para idosos, Castro Marim



© Sito Studio



© Sito Studio

Casa Duque Lafões, Lisboa

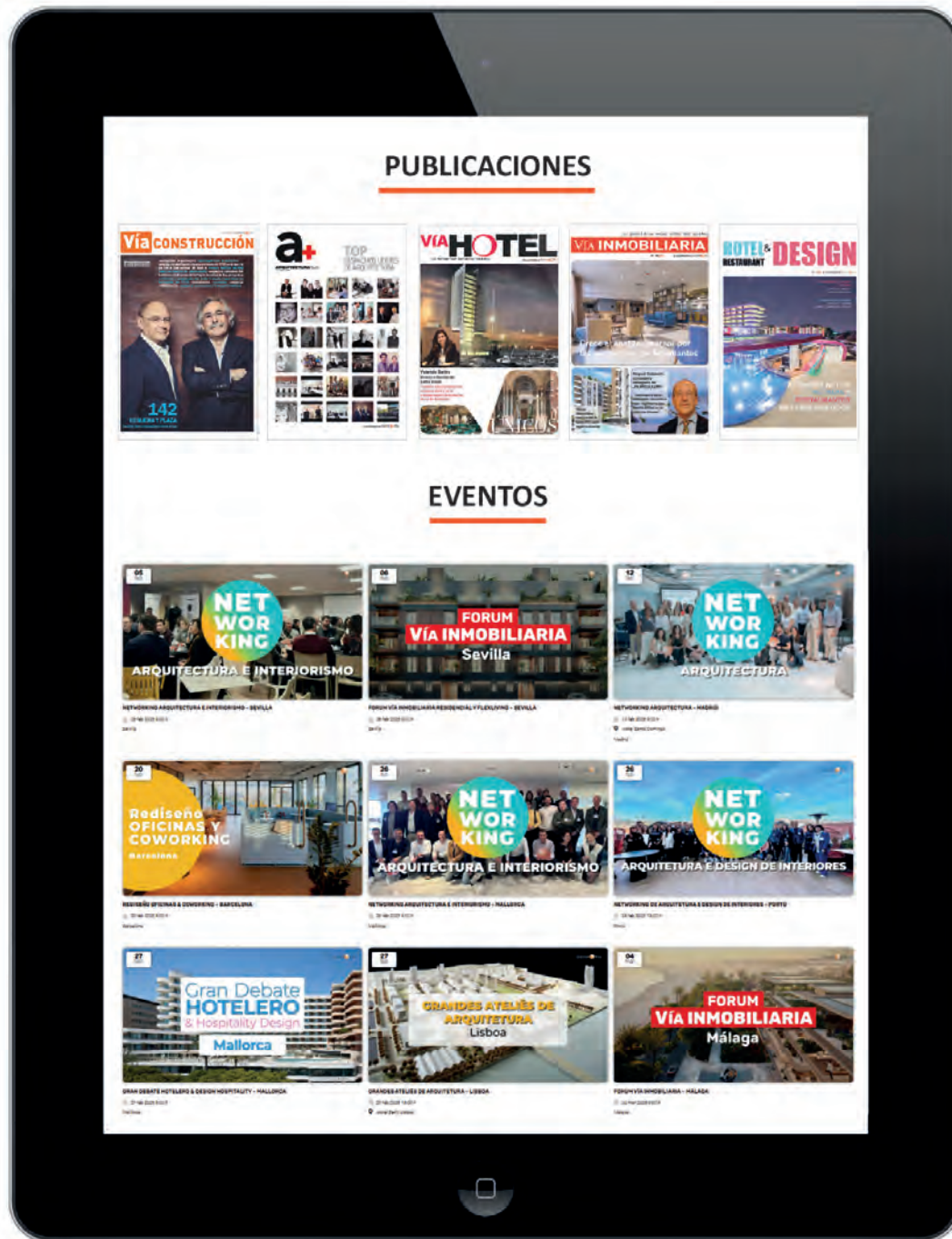


Foto: Leonardo Finotti

Residência para idosos, Castro Marim

GRUPO VÍA

Events, Networking, Press & Social Media



www.grupovia.net



Información e inscripciones: www.grupovia.net - 93 895 79 22 - eventos@grupovia.net



Elevamos proyectos a su mayor exponente

Somos el aliado perfecto para arquitectos,
ingenieros y otros profesionales del sector.

Ofrecemos soluciones adaptadas a todo tipo
de proyectos: industrial, infraestructuras
y obra civil, residencial, hotelero y hospitalario.
Desarrollamos productos específicos para
cualquier necesidad: pinturas intumescentes,
anticorrosivas o decorativas.

Antes, durante y después de la ejecución.



Porque el color es la superficie,
pero la esencia está en la pintura.

CIN